

COOL-FIT 4.0

Vorisiertes System für Industrie- und Gewerbekälte

Höhere Effizienz und Sicherheit für die Nahrungsmittel-
und Getränkeproduktion und die Lagerung von Lebensmitteln



GF Piping Systems

Die Lebensadern der Welt bauen

GF Piping Systems ist der weltweite Experte für den sicheren und zuverlässigen Transport von Wasser, Chemikalien und Gas. Kunden in mehr als 100 Ländern nutzen unsere Lösungen, um sicherer, effizienter und kostengünstiger zu arbeiten.

Ihr Partner für moderne Kunststoffsysteme

Kunden in mehr als 100 Ländern arbeiten bereits mit den Rohrleitungssystemen aus Kunststoff, die GF Piping Systems vor mehr als 60 Jahren eingeführt hat. Sie sind wartungsfrei, widerstehen korrosiven und aggressiven Medien und sind äusserst langlebig. Ihr niedrigeres Gewicht im Vergleich zu Metallsystemen reduziert statische und logistische Anforderungen. Innovatives Design und moderne Verbindungstechnologien erlauben schnellere und einfachere Installationen. All das hilft unseren Kunden, sicherer, effizienter und kostengünstiger zu arbeiten. Die Begleitung des Wechsels von Metall- auf Kunststoffsysteme ist dabei ein Schwerpunkt für unsere Experten.

+ Wartungsfrei mit Kunststoff

Kunststoffe sind korrosions- und wartungsfrei. Sie zeigen hervorragende chemische Beständigkeit und halten so lang wie die Anlage selbst, mehr als 25 Jahre.

+ Komplett Systemlösungen

Unser Portfolio aus mehr als 60 000 Produkten erlaubt komplette Systemlösungen. Sie erhalten perfekt aufeinander abgestimmte Komponenten aus einer Hand.

+ Lokale Unterstützung

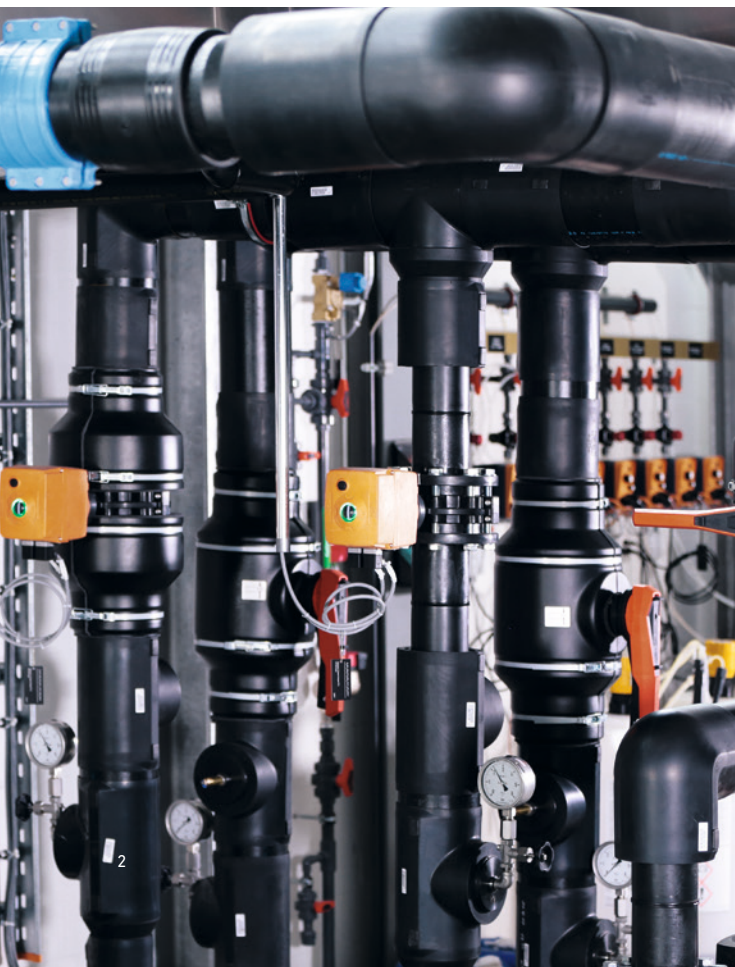
Die Experten von GF Piping Systems finden Sie in 34 Ländern und damit immer in Ihrer Nähe. Beratung und praktische Hilfe vor Ort sind damit nie weit.

+ Partner in allen Projektphasen

Die Experten von GF Piping Systems unterstützen Sie in allen Phasen Ihres Projektes – von der Planung bis zur Inbetriebnahme. Das senkt Zeitbedarf und Risiken.

+ Langjährige Erfahrung

GF Piping Systems ist eine Division der Georg Fischer AG mit Sitz in Schaffhausen, Schweiz, die 1802 gegründet wurde. Sie profitieren von langjähriger Erfahrung.



Effiziente Kühlung mit COOL-FIT 4.0

Schlechte Isolierungen und korrodierende Rohrleitungen in Kühlanlagen sind mehr als nur ein Ärgernis. Sie sind eine Gefahr für Produktionssicherheit und Produktqualität. Zudem verursachen sie unnötig hohe Wartungs- und Energiekosten. Die Lösung von GF Piping Systems helfen Ihnen, Ihre Kühlanlage von Grund auf zu optimieren. Sie stellen durchgehende Produktionsprozesse sicher, reduzieren Betriebsunterbrechungen wegen Leckagen und anderer Korrosionsschäden und senken Ihre Wartungs- und Betriebskosten.

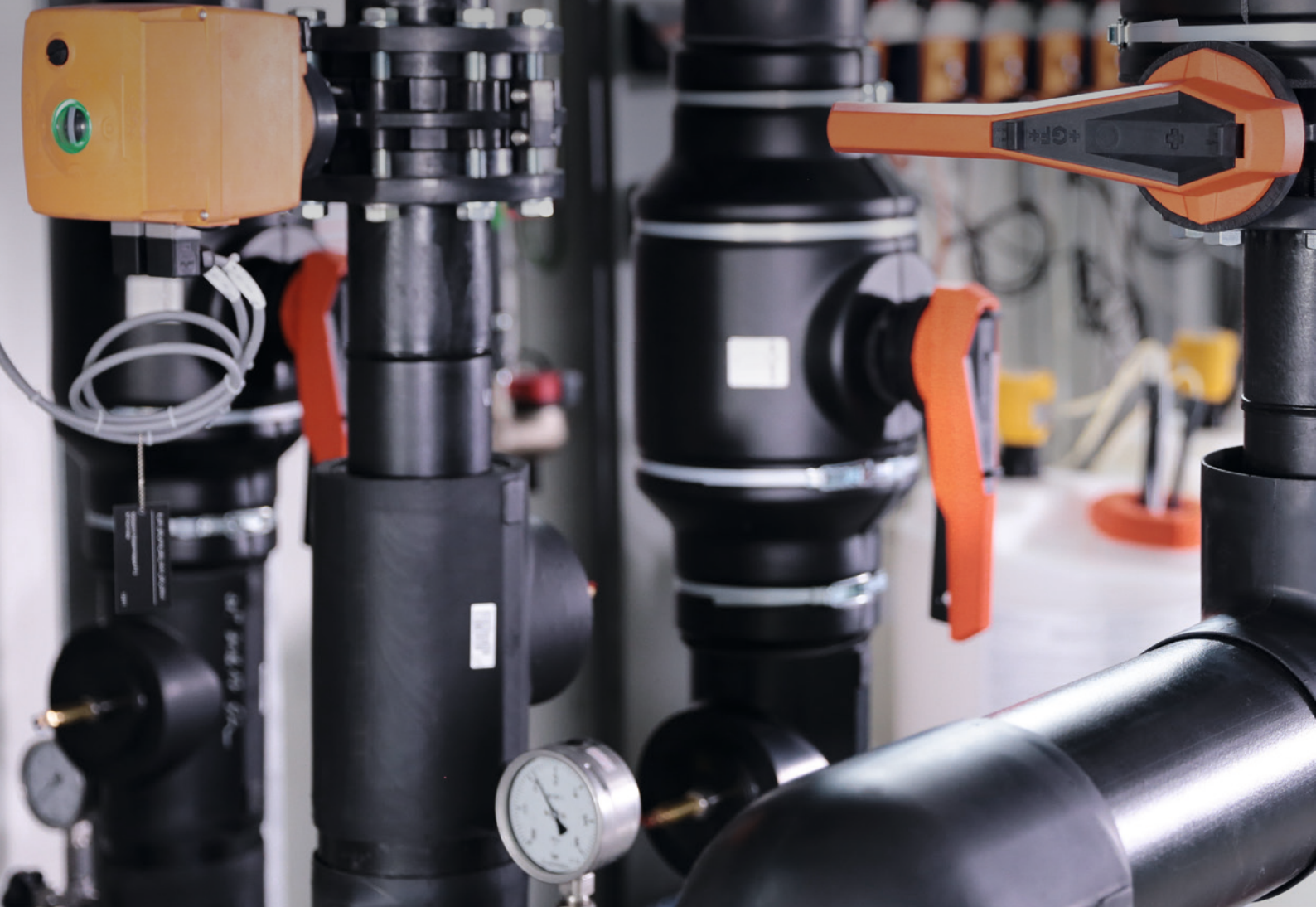
Das vorisolierte Rohrleitungssystem COOL-FIT 4.0 für Gewerbe- und Industriekälte unterstützt insbesondere Nahrungsmittel- und Getränkeproduzenten und -verarbeiter dabei. Auf den folgenden Seiten erfahren Sie mehr über sichere und effiziente Kühlung mit COOL-FIT 4.0 und wie dieses System Sie unterstützen kann.

Inhalt

Die Lebensadern der Welt bauen	2 – 3
Ihr Partner GF Piping Systems	
Sichere Kühlung war nie so einfach	4 – 5
Die Vorteile von COOL-FIT für Sie	
Höhere Sicherheit und Effizienz	6 – 9
COOL-FIT 4.0 für Gewerbe- und Industriekälte	
Anwendungen	10 – 15
COOL-FIT 4.0 in der Nahrungs- und Getränkeproduktion, in Kühlhäusern und Brauereien	
In wenigen Minuten verbunden	16 – 18
Sicher und zuverlässig mit Elektroschweißen	
Die Tool Box	19
Sicher und zuverlässig mit Elektroschweißen	
Lieferprogramm	20 – 67
Das Gesamtsortiment von COOL-FIT 4.0	

COOL-FIT

Sichere, effiziente Kühlung war noch nie so einfach



COOL-FIT ist die erfolgreiche Familie vorisolierter Rohrleitungssysteme aus Kunststoff von GF Piping Systems. Sie macht Kühlanwendungen so effizient wie nie zuvor – und das in allen Phasen Ihres Projektes. COOL-FIT vereinfacht die Planung und Installation durch überlegenes Design, Vorisolierung, niedriges Gewicht und moderne Verbindungstechnologien. Im Betrieb senkt COOL-FIT die Kosten durch völlige Wartungsfreiheit, Energieeffizienz und Langlebigkeit (mehr als 25 Jahre). In der Umweltbilanz ist COOL-FIT günstig durch den niedrigen Kohlendioxid-Ausstoß über die gesamte Lebensdauer des Produktes. Die Experten von GF Piping Systems unterstützen Sie dabei in allen Projektphasen.



100% wartungsfrei

Medienrohr, Isolierung und Mantel sind aus Kunststoffen, damit korrosions- und wartungsfrei über die gesamte Betriebsdauer der Anlage. Das reduziert teure Betriebsunterbrüche, senkt Wartungskosten und Personalbedarf.

100% zuverlässig

Die besonders glatten Innenflächen des Medienrohrs, typisch für Kunststoffsysteme, verhindern Ablagerungen. Das Ergebnis: Kein zusätzlicher Druckverlust über die gesamte Nutzungszeit, COOL-FIT bleibt so effizient wie am ersten Tag.

65% weniger Gewicht

COOL-FIT ist wesentlich leichter als traditionelle Metallsysteme und stellt damit niedrigere statische Anforderungen an Gebäude und Tragekonstruktionen. Auf der Baustelle können schwere Transporthilfen reduziert werden.

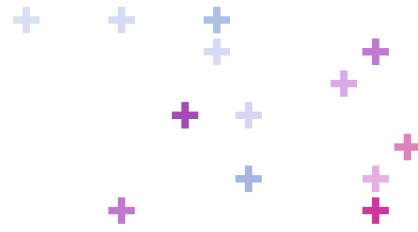
50% schnellere Installation

Die werkseitige Vorisolierung macht die traditionelle Nachisolierung nach dem Einbau, die zudem oft ein zweites Team erfordert, unnötig. Sie erhalten fertig und dauerhaft vorisolierte Komponenten, sofort bereit für die Installation.

30% höhere Energieeffizienz

Die geringe Wärmeleitfähigkeit von Kunststoff und die hoch effektive Schaumisolierung erhöhen zusammen die Energieeffizienz Ihres Systems. Das hilft Ihnen, Energiekosten zu sparen und umweltschonender zu arbeiten.





COOL-FIT 4.0

Maximale Sicherheit und Effizienz für Ihre Produktion

COOL-FIT 4.0 ist der Technologiesprung für Anwender mit höchsten Ansprüchen an Produktions- und Prozesssicherheit und die Lagerung von Lebensmitteln. Das vorisolierte Rohrleitungssystem hilft Nahrungsmittel- und Getränkeproduzenten und -verarbeitern, maximal sicher und effizient zu arbeiten und Kosten zu reduzieren.

In der Industrie- und Gewerbekälte geht es um mehr als nur geregelte Temperaturen. Produktions- und Prozesssicherheit stehen hier im Mittelpunkt, dazu der Erhalt gelagerter Lebensmittel. COOL-FIT 4.0 stellt das für Nahrungsmittel- und Getränkeproduzenten und -verarbeiter sicher.

COOL-FIT 4.0 ist das vorisolierte Rohrleitungssystem für die Sekundärkühlung mit Sole, Glykol, Ethanol und gekühltem Wasser. Es eignet sich ideal für den Bereich von $-50\text{ }^{\circ}\text{C}$ bis $60\text{ }^{\circ}\text{C}$. COOL-FIT 4.0 ist der Technologiesprung, von dem insbesondere Obst- und Gemüseverarbeiter, Schlachtbetriebe, Brauereien und Supermärkte profitieren. COOL-FIT 4.0 hilft ihnen, maximal effizient und unterbrechungsfrei zu arbeiten und Wartungs- und Betriebskosten zu reduzieren.

COOL-FIT 4.0 hat die Vorteile aller COOL-FIT-Produkte gegenüber traditionellen Metallsystemen:

- 100 % wartungsfrei
- 100 % zuverlässig
- 65 % weniger Gewicht
- 50 % schnellere Installation
- 30 % höhere Energieeffizienz

Dazu bietet COOL-FIT 4.0 entscheidende weitere Vorteile:

In wenigen Minuten verbunden

COOL-FIT 4.0 erlaubt die denkbar einfache, sichere und schnelle Installation – keine unnötigen oder komplizierten Arbeitsschritte. Das System lässt sich mühelos und sauber montieren. Elektroschweißen verbindet Rohre, Fittings und Ventile innerhalb von wenigen Minuten dauerhaft.



COOL-FIT für die Umwelt

COOL-FIT hilft Ihnen, umweltfreundlicher und energiesparender zu arbeiten.

Im Vergleich zu nachträglich isolierten Metallsystemen ist COOL-FIT deutlich umweltfreundlicher und hilft, energiesparender zu arbeiten. Ein Beispiel: Ein Kühlhaus verwendet 1500 Meter Rohrleitungen, um Kaltwasser für die Kühlanlage zu transportieren. Bei Verwendung von COOL-FIT werden für Herstellung und Betrieb des Systems rund 100 Tonnen Kohlendioxid weniger freigesetzt als bei einem Metallsystem. Diese Einsparung entspricht einer Reise von 446 000 Kilometern mit einem Auto.

+ Kohlendioxid-Emission



Installation auch im Freien

COOL-FIT 4.0 ist problemlos auch im Freien installierbar. Sämtliche Oberflächen sind versiegelt und wetterfest, zudem UV-beständig. Die Dichtlippe der Fittings umgibt das Rohr ringsum und schützt die Isolierung so zuverlässig vor Wasser und Eis für eine lange Lebensdauer.

Immer Kontrolle über die Qualität

COOL-FIT 4.0 ermöglicht durch die wenigen Installationschritte und Elektroschweißen als Verbindungstechnologie ein Mass an Kontrolle, das bisher unmöglich war. Installationsfehler werden von vornherein ausgeschlossen, eine Anlage in höchstmöglicher Qualität sichergestellt.

Saubere und ästhetische Anlage

Die Installation von COOL-FIT 4.0 ist sicher und sauber: Kein Isolierschaum, der zerkrümelt. Kein klebriges Isolierband oder Füllmaterial. Keine offene Flamme, um Dichtungen zu versiegeln. Das Ergebnis ist auch ästhetisch ansprechend, wichtig bei einsehbaren Anlagen und Kundenbesuchen.



+ Energieverlust



COOL-FIT ist, bei ansonsten gleicher Installation, durchschnittlich 30 Prozent energieeffizienter als Rohrleitungssysteme aus Metall, die nachträglich mit einem Schaum auf Kautschukbasis isoliert wurden.

Technisch führend für einfache Installation und Langlebigkeit

COOL-FIT 4.0 ist das Ergebnis jahrelanger Entwicklung unserer Ingenieure mit dem Ziel, das System noch einfacher und schneller in der Installation zu machen. Und gleichzeitig so sicher, zuverlässig und langlebig im Einsatz, wie Sie es von allen Lösungen von GF Piping Systems erwarten. Viele entscheidende Details tragen dazu bei.

Systemeigenschaften

		COOL-FIT 4.0	COOL-FIT 4.0F
Materialien*	Medienrohr	PE100	PE100
	Isolierung	GF HE Schaum, halogenfrei, geschlossenporig	GF HE Schaum, halogenfrei, geschlossenporig
	Aussenmantel	Rohr: HDPE, Fitting: GF-HE	GF-FR
Dimensionen		d32 mm (DN25) – d450 mm (DN450)	d160mm - d225mm (DN150-DN200)
Verbindungstechnik		Elektroschweissverbindung	Elektroschweissverbindung
Druckstufe	d32 – d110	PN 16 bar, SDR 11	
	d160 – d450	PN 10 bar, SDR 17	PN 10 bar, SDR 17
Isolierung	Wärmeleitfähigkeit λ bei 20 °C	≤ 0.022 W/mK (d32 – d110), ≤ 0.026 W/mK (d160 – d450)	≤ 0.026 W/mK
	Dichte	≥ 70 kg/m ³	≥ 70 kg/m ³
	Schaumzellengrösse	max. \varnothing 0.5 mm	max. \varnothing 0.5 mm
	Dicke (Nennwert)	40 mm	40 mm
Temperatur	Medium	–50 °C bis 60 °C (Umgebung –30 °C bis 55 °C)	0 °C bis +60 °C
Gewicht (ohne Flüssigkeit)	Rohr d32 mm	1.39 kg/m	
	Rohr d225 mm	16.42 kg/m	15.8 kg/m
Umwelt	Beständigkeit	Feuchtigkeits- und dampfdicht	Feuchtigkeits- und dampfdicht
	Ozonabbaupotenzial (ODP)	Null	Null
Normen	EN ISO 15494	Kunststoff-Rohrleitungssysteme für industrielle Anwendungen – Metrische Reihen	Kunststoff-Rohrleitungssysteme für industrielle Anwendungen – Metrische Reihen
	ISO 7	Verschraubungen	Verschraubungen
	EN ISO 16135, EN ISO 16138	Industrielle Ventile	Industrielle Ventile

*Alle drei Materialien sind permanent miteinander verbunden.

Systemkomponenten



Rohrleitungen

Fittings

Übergänge

Ventile

Flexible Schläuche

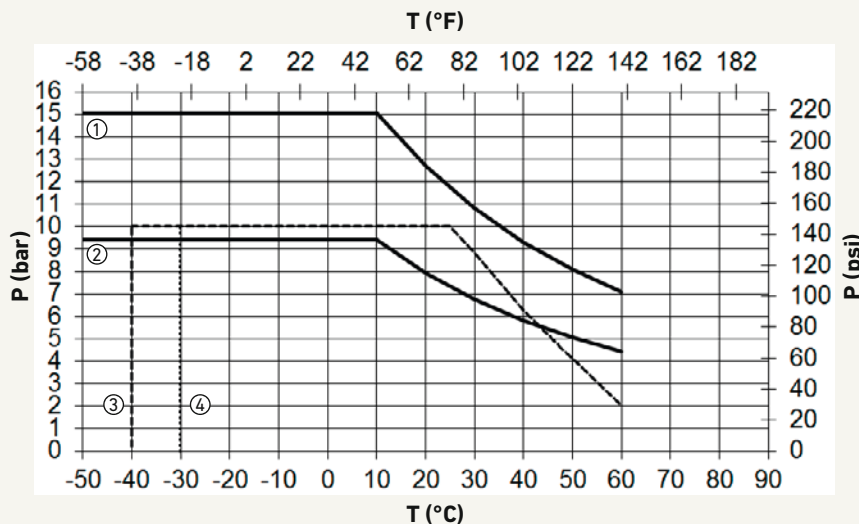
Werkzeuge



Druck / Temperatur

Medium: Wasser

Minimale Lebensdauer: 25 Jahre



Hinweis: Bei Wasser-Glykol-Mischung $\leq 50\%$ beträgt der Abminderungsfaktor für das Druck-Temperatur-Diagramm 1.1 für Rohre und Fittings, 1.7 für Ventile.

Für PN16 bzw. PN10 beträgt der Sicherheitsfaktor 1.25

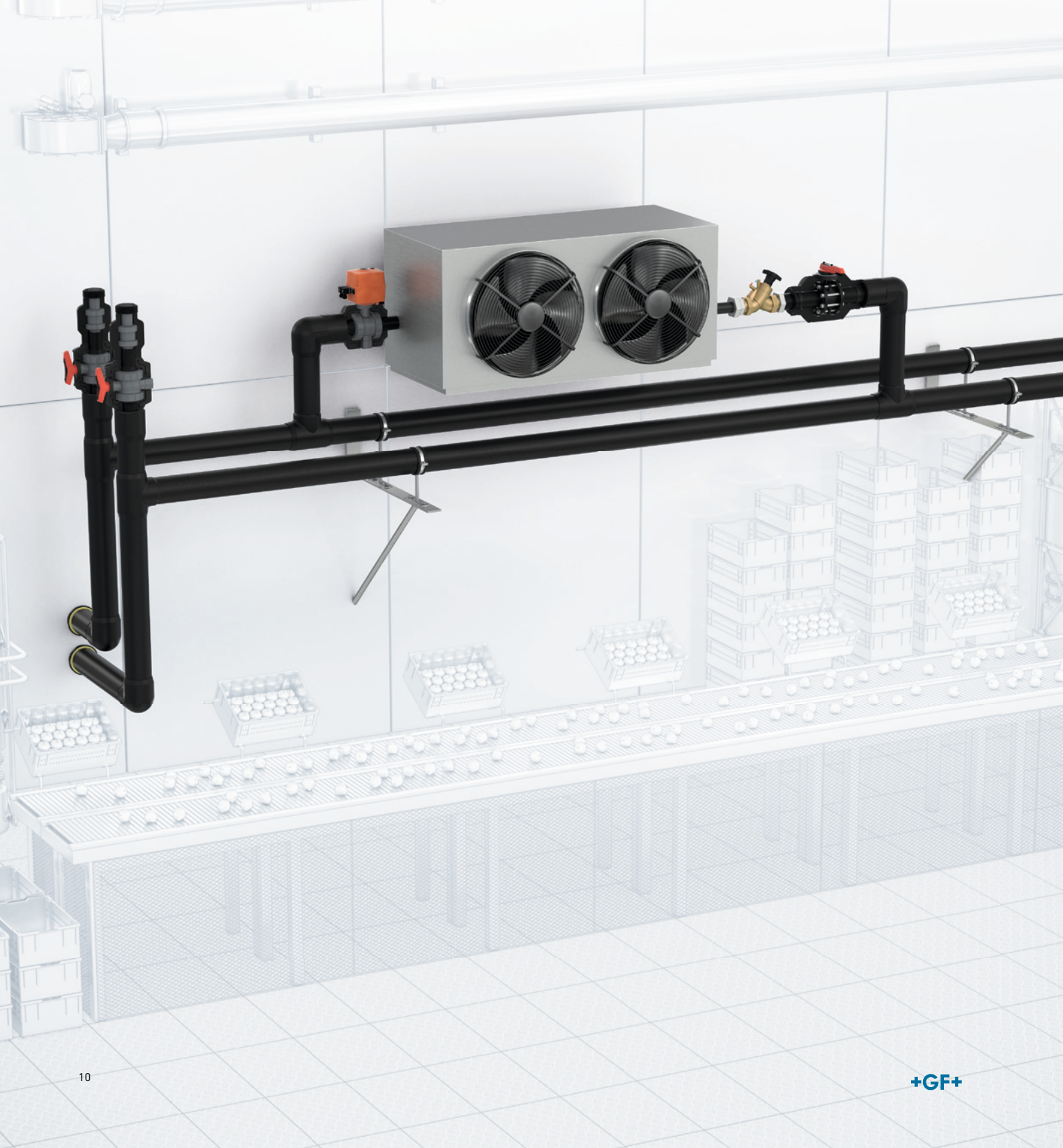
P Betriebsdruck des Mediums (bar, psi)
 T Temperatur des Mediums (°C, °F)
 C Sicherheitsfaktor

- ① COOL-FIT 4.0 Rohr und Fitting d32/D90 – d110/D180, C = 1.6, SDR11
- ② COOL-FIT 4.0 Rohr und Fitting d160/D250 – d450/D630, C1.6, SDR17
- ③ COOL-FIT 4.0 Kugelhahn PN10
- ④ COOL-FIT 4.0 Absperrklappe PN10

Nahrungsmittel- und Getränkeproduktion

Niedrigere Produktions- kosten

Bei der Herstellung und Verarbeitung von Nahrungsmitteln und Getränken ist eine zuverlässige Kühlung zwingend für eine hygienisch einwandfreie und wirtschaftliche Produktion. COOL-FIT 4.0 beseitigt das Risiko von Ausfällen wegen Korrosionsschäden im Kühlsystem und hilft, zunehmende Umweltvorschriften einzuhalten. Für die Umstellung auf Sekundärkühlsysteme und Anbindung an bereits vorhandene Anlagen eignet sich COOL-FIT 4.0 hervorragend.





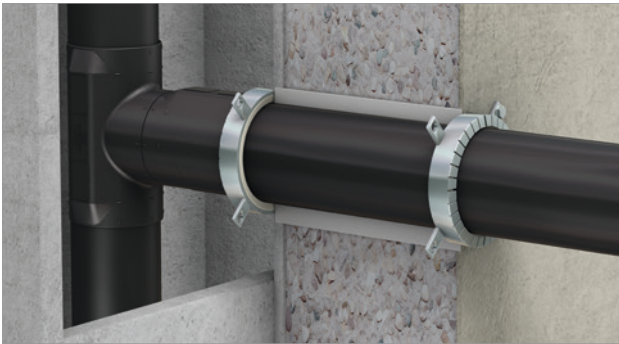
Einfache Übergänge auf Metallsysteme

Die COOL-FIT 4.0 Übergangsfittings ermöglichen den einfachen und schnellen Übergang auf Metallsysteme, Armaturen, Endgeräte und Kaltwassersätze. Damit lassen sich angrenzende Systeme problemlos anbinden.



Vorisolierte Elektroschweiss-Fittings

Das Sortiment an COOL-FIT 4.0 Fittings umfasst vorisolierte Bögen, T-Stücke, Muffen und Reduktionen. Elektroschweißen sorgt für sichere Verbindungen innerhalb weniger Minuten mit eingebauter Qualitätskontrolle.



Zertifizierte Brandschutzmanschetten

Nahrungsmittel- und Getränkeproduktion findet nicht selten verteilt auf mehrere kompakte Produktionsräume statt. Die Brandschutzmanschetten schützen sie im Fall eines Brandes bis zu 120 Minuten zuverlässig voneinander ab.



Bewährte Festpunktlösungen

Die Festpunktlösungen von GF Piping Systems lassen sich einfach auf den Aussenmantel aufschweißen. Sie erlauben eine spannungsfreie und professionelle Installation von COOL-FIT 4.0 auch bei schwierigen Einbaubedingungen.

Ihre Vorteile

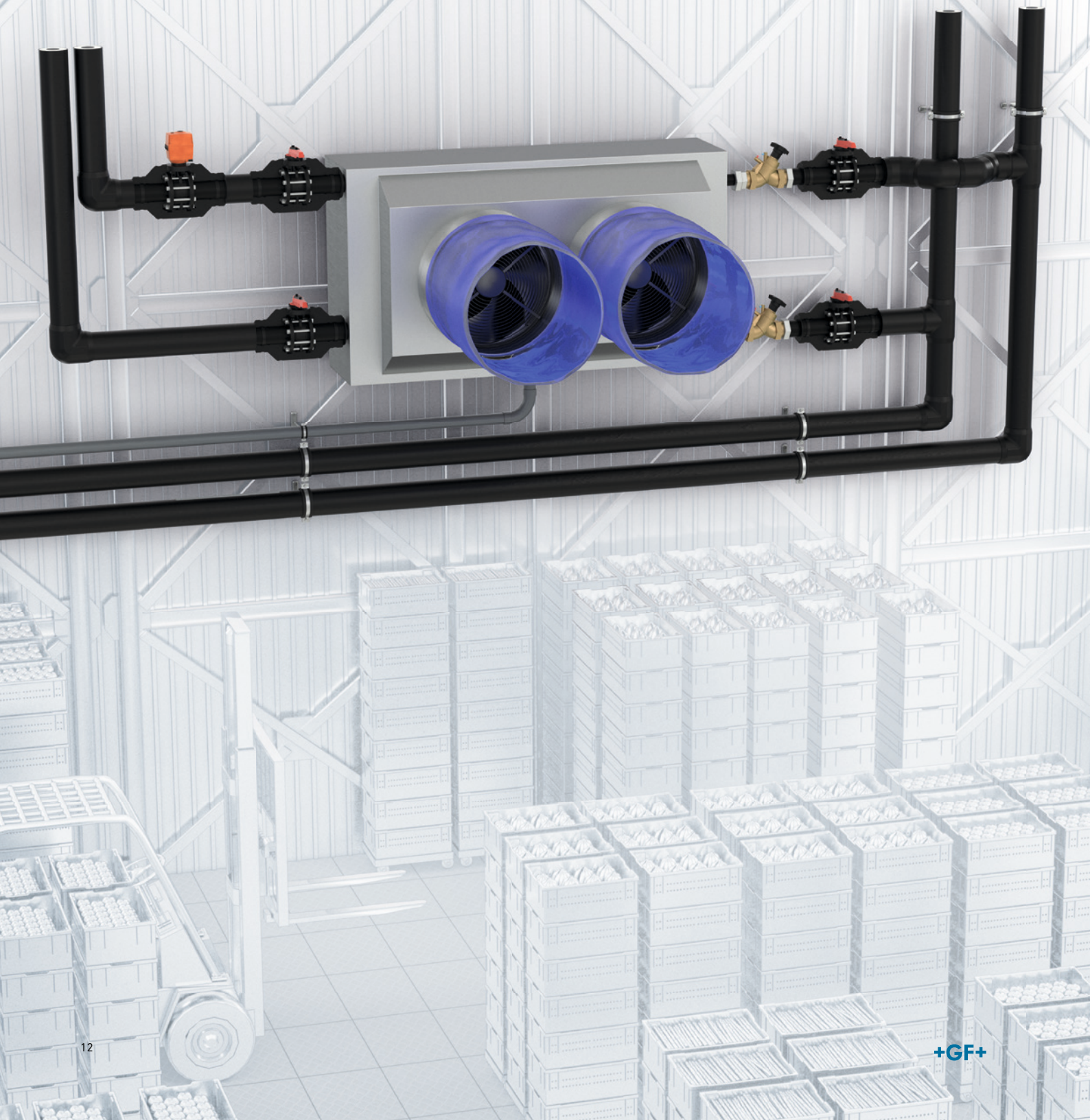
- **Höchste Sicherheit vor Produktionsstopps und Warenverlusten wegen Korrosionsschäden**
- **Ideal für die Umstellung auf Sekundärkühlung, um Umweltauflagen zu erfüllen**
- **Schnelle Installation und Inbetriebnahme durch Vorisolierung und Elektroschweißen**
- **Unterstützung in allen Projektphasen durch lokale Experten von GF Piping Systems**



Kühlhäuser

Sicherheit entlang der Kühlkette

In Kühlhäusern entscheidet die Zuverlässigkeit der Anlage über den Erhalt des Lagerbestandes und damit über die wirtschaftliche Basis des Unternehmens. COOL-FIT 4.0 als hochwertiges Kunststoffsystem beseitigt das Risiko von Unterbrechungen der Kühlkette und Warenverlusten wegen Korrosion. Bei Bedarf ist auch eine Ausseninstallation möglich. Die hervorragenden Isolationswerte von COOL-FIT 4.0 erlaubt es, Kühlkosten zu senken und rentabler zu arbeiten.





Vorisolierte Rohre für schnelle Installation

In Kühlhäusern sind, wegen ihrer oft beachtlichen Grösse, lange, gerade Rohrstrecken häufig. Die Vorisolierung von COOL-FIT 4.0 unterstützt die schnelle Installation. Alle Rohre sind zudem ab Werk bereits an beiden Enden abisoliert.



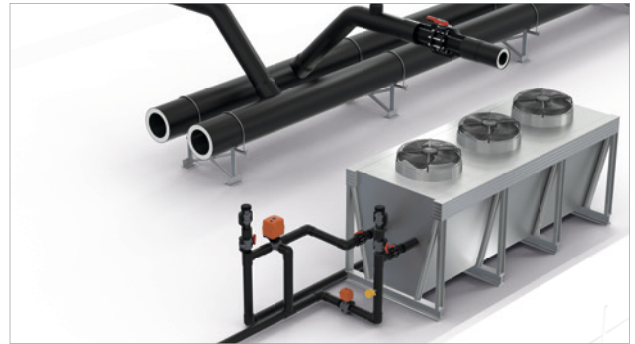
Unkomplizierte Flanschverbindungen

Die unkomplizierte Anbindung an vorhandene Metallsysteme ist mit Flanschverbindungen möglich. Zum Sortiment von COOL-FIT 4.0 gehört der entsprechende Vorschweissbund. Die Isolationsschalen umgeben ihn passgenau.



Vorisolierte Absperrklappen

Neben Kugelhähnen gehören Absperrklappen zu den häufig verwendeten Ventilen in Kühlhäusern. Sie sind bei COOL-FIT 4.0 ebenso vorisoliert wie alle anderen Systemkomponenten. Standardmässig sind sie von d110 bis d225 erhältlich.



Sicher auch bei Ausseninstallation

Um Produktionsräume effizient zu nutzen, ist es oft nötig, einen Teil der Installation ins Freie zu verlegen, etwa auf das Dach. Kein Problem für COOL-FIT 4.0: Das System ist wasserdicht, wetterfest und resistent gegen UV-Strahlung.

Ihre Vorteile

- **Höchste Sicherheit vor Systemausfällen durch korrosionsfreie Kunststoff-Komponenten**
- **Sichere Ausseninstallation (z. B. Dach) ohne zusätzliche Schutzelemente**
- **Schnelle Installation und Inbetriebnahme durch Vorisolierung und Elektroschweissen**
- **Unterstützung in allen Projektphasen durch lokale Experten von GF Piping Systems**



Brauereien

Produktion ganz ohne Korrosion

In Brauereien ist Korrosionsfreiheit besonders wichtig wegen des ständigen Arbeitens mit Wasser und flüssigen Vorprodukten. COOL-FIT 4.0 als vorisoliertes Kunststoffsystem eignet sich hier hervorragend, vor allem für die Kontrolle und Klimatisierung der Gärung. Der Einbau in historische Produktionsgebäude und verwinkelte Lagerkeller kann anspruchsvoll sein. Unsere Experten vor Ort unterstützen Sie in jeder Projektphase.





Elektrische Ventile mit Vorisolierung

Neben Absperrklappen umfasst das Sortiment von COOL-FIT 4.0 Kugelhähne, manuell oder elektrisch betrieben. Sie sind, wie das gesamte System, vorisoliert und damit so schnell und einfach zu installieren wie alle Komponenten.



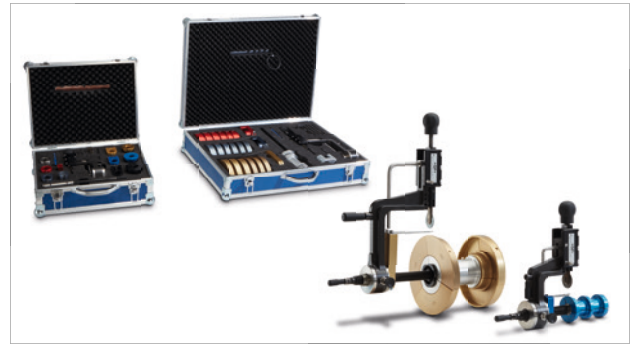
Flexible Schläuche für die Tanks

Gärtanks haben oft keine klar definierten Winkel an ihren leicht unregelmässig gewölbten Unterseiten. Das erschwert die Installation von regulären Fittings. Die vorisolierten flexiblen Schläuche sorgen hier für eine sichere Verbindung.



Installationsfittings für Sensoren

Sensoren zur Messung von Druck, Temperatur und anderen Werten lassen sich leicht mit Installationsfittings integrieren. Die Sensoren werden eingeschraubt, eine Bohrung ist nicht nötig. Diese Methode senkt das Leckage-Risiko.



Werkzeugsortiment und Trainings

Die Werkzeuge und Hilfsmittel von GF Piping Systems erlauben dem Installateur die schnelle und qualitativ hochwertige Installation von COOL-FIT 4.0. Unsere Experten vor Ort unterstützen bei Bedarf auch mit Schulungen.

Ihre Vorteile

- **Kostensenkung durch korrosions- und damit wartungsfreies Rohrleitungssystem**
- **Flexibilität bei der Anlagenplanung durch breite Auswahl an vorisolierten Komponenten**
- **Schnelle Installation und Inbetriebnahme durch Vorisolierung und Elektroschweißen**
- **Unterstützung in allen Projektphasen durch lokale Experten von GF Piping Systems**



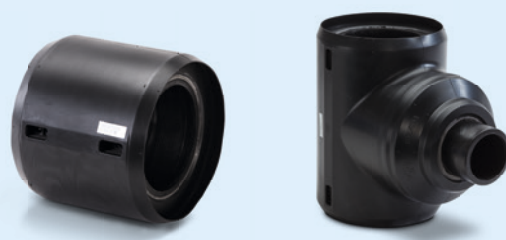
In Minuten verbunden durch Elektroschweissen

Die COOL-FIT 4.0 Rohre, Fittings und Ventile lassen sich sauber, einfach und innerhalb weniger Minuten verbinden. Auf dieser Seite finden Sie die wichtigsten Verarbeitungsschritte, und die technischen Unterschiede zwischen den Dimensionsbereichen d32 - d225 und d250 - d450.

Nenndurchmesser d32 - d225

Eigenschaften & Verarbeitungsschritte

- Rohre sind bei Anlieferung abisoliert und geschält
- Dichtlippe dichtet die Isolationen untereinander
- Alle Fittings in Elektroschweiss-Ausführung verfügbar



Reinigen Sie die Schweissfläche des Fittings und der Rohre mit einem sauberen Tuch.



Stecken Sie die Montagehilfe auf das Fitting. Dehnen Sie damit die Dichtlippe durch Zusammendrücken der Griffe.



Schieben Sie die Rohrenden bis zur Markierung in das Fitting. Ziehen Sie die Montagehilfe danach wieder ab.



Verbinden Sie die Schweisskabel mit den Schweisskontakten des Fittings und schweissen Sie gemäss Anleitung.

Hier finden Sie die Video-Anleitung für die Installation
gfps.com/cf4-installation-d225-de



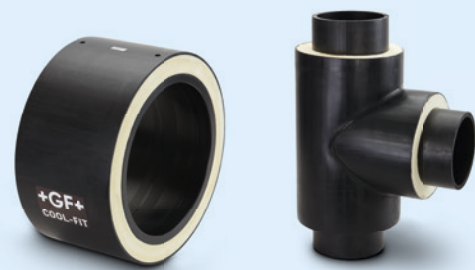
Einer der wichtigsten Vorteile von COOL-FIT 4.0 ist die saubere, einfache und schnelle Verbindung durch Elektroschweißen. Auch für Installateure ohne Schweisserausbildung ist es einfach, COOL-FIT zu installieren und die Installation zu überprüfen.



Nenndurchmesser d250 - d450

Eigenschaften & Verarbeitungsschritte

- Rohre und Fittings müssen vor der Installation geschält werden
- Isolationen werden untereinander mit Dichtband und Schrumpfmuffen abgedichtet
- Stutzenfittings (Typ B), mit Elektroschweissmuffe (Typ A) verbunden

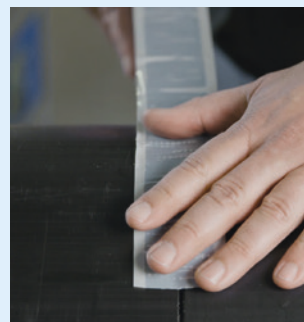


Schälen Sie die Enden von Rohr und Fitting Typ B und reinigen Sie die Schweissfläche des Fittings und der Rohre mit einem sauberen Tuch.

Schieben Sie die Schrumpfmuffen auf und schieben die Rohrenden bis auf Anschlag in die Elektroschweissmuffe.



Verbinden Sie die Schweisskabel mit den Schweisskontakten des Fittings und schweißen Sie gemäss Anleitung.



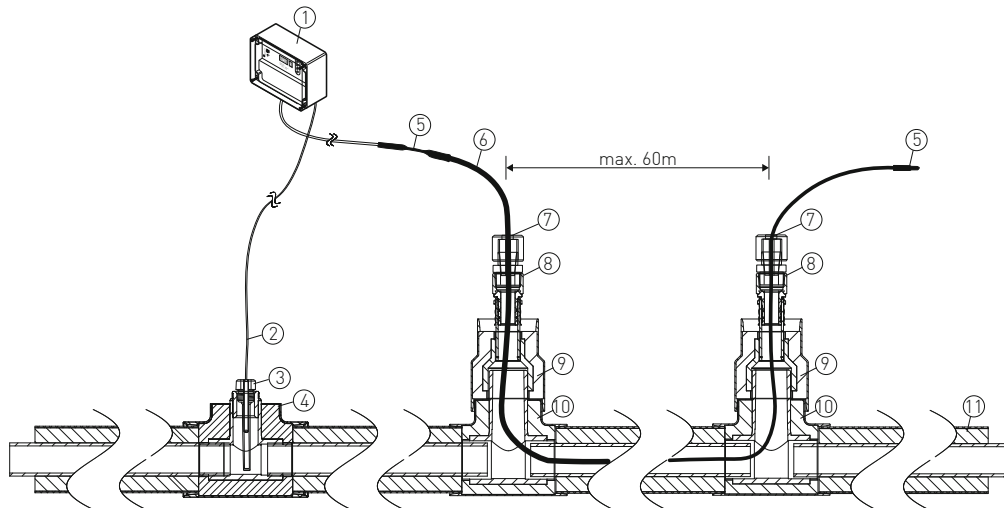
Dichten Sie den Spalt zwischen Fitting und Rohr mit Abdichtband ab und Schrumpfen Sie Schrumpfmuffen auf.

Hier finden Sie die Video-Anleitung für die Installation
gfps.com/cf4-installation-d450-de



Begleitheizung

Das Begleitheizsystem für COOL-FIT 4.0 bietet eine wirksame Lösung des Gefrierschutzes von COOL-FIT Leitungen. Das selbstregelnde Heizband verhindert in Kombination mit der Isolation des COOL-FIT 4.0 Rohrleitungssystems ein Einfrieren der Kühlleitung.



Nr.	Bezeichnung	Nr.	Bezeichnung	Nr.	Bezeichnung
1	Thermostat	5	Kaltleiteranschluss und Endabschlussgarnitur	9	COOL-FIT 4.0 Reduktion auf d32
2	Temperaturfühler PT 100	6	Heizband	10	COOL-FIT 4.0 T90°
3	Tauchhülse für PT Fühler	7	Kabelverschraubung 3/4" R Aussengewinde	11	COOL-FIT 4.0 Rohr
4	COOL-FIT 4.0 Installationsfitting 1/2" Rp	8	Übergangsfitting d32-3/4" Rp Innengewinde		



Funktion

Beim Begleitheizsystem für COOL-FIT wird ein im Rohrinernen verlegtes selbstregelndes Begleitheizband verwendet. Das Medium wird dadurch auf effiziente Weise direkt und ohne Wärmeverluste durch die Rohrwandisolationen, vor dem Einfrieren geschützt.

Die Ein- und Ausführung des Bands in das COOL-FIT System erfolgt über Kabelverschraubungen, die über metallische Gewindeübergänge mit dem COOL-FIT System verbunden werden.

Durch den Thermostat mit Anlegefühler ist die effiziente Steuerung direkt über die Medientemperatur möglich. Die Installation des Temperaturfühlers erfolgt über COOL-FIT Installationsfittings unter Verwendung einer geeigneten Tauchhülse. Mit der COOL-FIT 4.0 Begleitheizung ist eine zuverlässiger Frostschutz von bis zu -30°C Umgebungstemperatur über alle COOL-FIT 4.0 Dimensionen von d32 - d450 gegeben.

Selbstregelnde Technologie

Die Selbstregelungstechnologie passt die Heizleistung automatisch an jedem Punkt des Heizbandes der Umgebungstemperatur an. Zudem ist ein Überhitzen auch beim Überkreuzen der Heizbänder ausgeschlossen.

Wie kann COOL-FIT 4.0 Ihnen helfen?

+ GF-Experten unterstützen Sie

COOL-FIT 4.0 ist ein technisch herausragendes System. Gleichzeitig ist es mehr als die Summe seiner Komponenten, denn es wird ergänzt durch den Service von GF Piping Systems in allen Phasen Ihres Projektes – von der Planung bis zur Inbetriebnahme. Unsere Experten finden Sie vor Ort in 34 Ländern, damit immer auch in Ihrer Nähe. Das erlaubt das persönliche Gespräch in Ihrem Unternehmen, aber auch auf der Baustelle während der Installationsphase.

Mit GF Piping Systems an Ihrer Seite können Sie davon ausgehen, immer einen kompetenten Ansprechpartner zu haben. Das beinhaltet Hilfe bei den nötigen Kalkulationen, insbesondere, wenn Sie im Unternehmen bisher noch wenig Erfahrung mit Kunststoffsystemen haben, dazu bei Produktauswahl, Montage und abschliessender Qualitätsprüfung.

+ Nächste Schritte

- Termin mit Ihrem GF Piping Systems Experten
- Beratung zu Vorteilen von COOL-FIT 4.0 für Sie
- Information zu Referenz-Anwendungen
- Hilfe bei Auswahl und Kalkulationen
- Unterstützung in allen Projektphasen

Kontaktieren Sie uns
gfps.com/cf4-kontakt



COOLING Tool-Box

Das Cooling-Kalkulationstool von GF Piping Systems unterstützt bei der Dimensionierung und Auslegung des Sekundär-Kreislaufs. Das Cooling-Kalkulationstool enthält folgende Berechnungsfunktionen:

- Ausdehnung
- Biegeschenkellänge
- Energieeinsparung
- Aussentemperaturen
- Rohrdimensionierung
- Druckverluste
- Taupunkt inklusive Isolationsstärke
- Rohrschellenabstände
- Gefrierzeit
- Gewichtsvergleich
- CO₂ Fussabdruck

Nutzen Sie den Online-Rechner
gfps.com/cooling-rechner

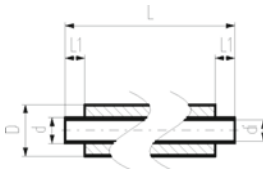


COOL-FIT 4.0

Lieferprogramm



COOL-FIT 4.0 Rohre



COOL-FIT 4.0 Rohr, d32-d225

Ausführung:

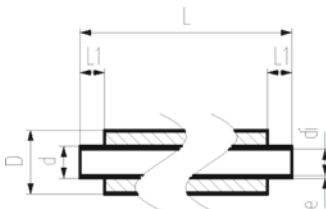
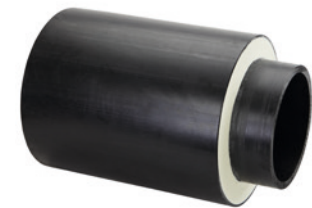
- vorisoliertes PE100 SDR 11/17 metrisch
- Isolation aus GF HE Schaum
- Schlagfest Farbe: schwarz
- Länge: 5m
- Mit freien Enden für Elektroschweissung

d/D (mm)	DN (mm)	SDR	PN (bar)	Code	Gewicht (kg/m)	di (mm)	L (mm)	L1 (mm)	closest inch (inch)
32/90	25	11	16	738 173 108	1,411	26,2	5000	36	1
40/110	32	11	16	738 173 109	2,054	32,6	5000	40	1 ¼
50/110	40	11	16	738 173 110	2,221	40,8	5000	44	1 ½
63/125	50	11	16	738 173 111	2,987	51,4	5000	48	2
75/140	65	11	16	738 173 112	3,757	61,4	5000	55	2 ½
90/160	80	11	16	738 173 113	4,819	73,6	5000	62	3
110/180	100	11	16	738 173 114	6,200	90,0	5000	72	4
160/250	150	17	10	738 173 117	9,921	141,0	5000	90	6
225/315	200	17	10	738 173 120	16,620	198,2	5000	110	8

COOL-FIT 4.0 Rohr, d250-d450

Ausführung:

- Vorisoliertes, PE100, SDR 17, metrisch
- Isolation aus GF HE Schaum
- Schutzmantel schlagfest. Farbe: schwarz
- Länge: 5.9m
- Mit freien Enden für Elektroschweissung

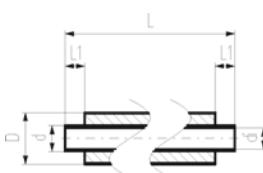


d/D (mm)	PN (bar)	Code	Gewicht (kg/m)	di (mm)	L (mm)	L1 (mm)	closest inch (inch)
250/355	10	738 173 021	18,180	220,4	5900	123	10
280/400	10	738 173 022	22,640	246,8	5900	126	10
315/450	10	738 173 023	28,510	277,6	5900	133	12
355/500	10	738 173 024	35,350	312,8	5900	148	14
400/560	10	738 173 125	44,070	352,6	5900	150	16
450/630	10	738 173 126	55,490	396,6	5900	165	18

COOL-FIT 4.0F Rohr - Feuerhemmend

Ausführung:

- Vorisoliertes, PE100, SDR 17, metrisch
- Isolation aus GF HE Schaum
- Mantel schwer entflammbar. Farbe: schwarz
- Mit freien Enden für Elektroschweissung



d/D (mm)	DN (mm)	PN (bar)	Code	di (mm)	L (mm)	L1 (mm)	closest inch (inch)
160/250	150	10	738 173 317	141,0	5000	90	6
225/315	200	10	738 173 320	198,2	5000	110	8

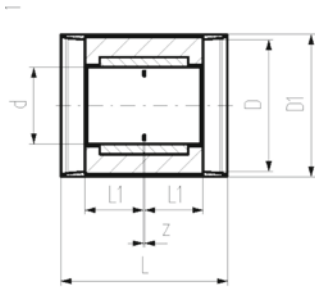
COOL-FIT 4.0 Fittings



COOL-FIT 4.0 Muffe, d32-d225

Ausführung:

- Vorisoliertes PE100 SDR 11 metrisch
- Isolation aus GF HE Schaum
- Schlagfest Farbe: schwarz
- Integrierte Dichtungslippe. Für eine feuchtigkeits- und dampfdichte Verbindung

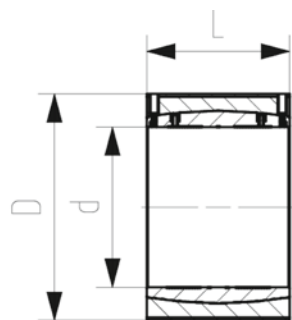
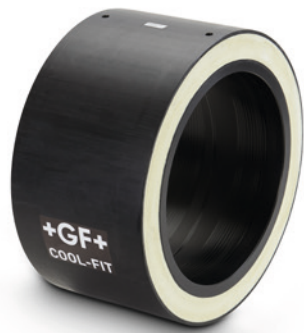


d/D (mm)	DN (mm)	PN (bar)	Code	Gewicht (kg)	D1 (mm)	L (mm)	L1 (mm)	z (mm)	closest inch (inch)
32/90	25	16	738 913 108	0,089	97	127	36	5	1
40/110	32	16	738 913 109	0,129	117	133	40	3	1 ¼
50/110	40	16	738 913 110	0,169	117	141	44	3	1 ½
63/125	50	16	738 913 111	0,240	132	149	48	3	2
75/140	65	16	738 913 112	0,520	147	163	55	3	2 ½
90/160	80	16	738 913 113	0,750	168	178	62	4	3
110/180	100	16	738 913 114	0,831	188	198	72	4	4
160/250	150	16	738 913 117	1,726	258	233	90	3	6
225/315	200	16	738 913 120	3,783	324	275	110	5	8

COOL-FIT 4.0 Muffe, d250-d450

Ausführung:

- Vorisoliertes, PE100, SDR 17, metrisch
- Isolation aus GF HE Schaum
- Schutzmantel schlagfest. Farbe: schwarz



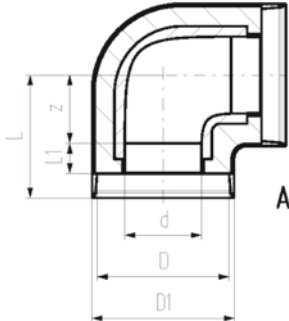
d/D (mm)	PN (bar)	Code	Gewicht (kg)	L (mm)	closest inch (inch)
250/355	10	738 911 821	6,290	247	10
280/400	10	738 911 822	8,020	252	10
315/450	10	738 911 823	9,110	267	12
355/500	10	738 911 824	13,780	290	14
400/560	10	738 911 875	23,450	294	16
450/630	10	738 911 876	22,590	326	18



COOL-FIT 4.0 Winkel 90°, d32-d225

Ausführung:

- Vorisoliertes PE100 SDR11, metrisch
- Isolation aus GF HE Schaum
- Schutzmantel schlagfest. Farbe: schwarz
- A: Elektroschweissfitting mit integrierter Dichtungslippe für eine wasser- und dampfdichte Verbindung



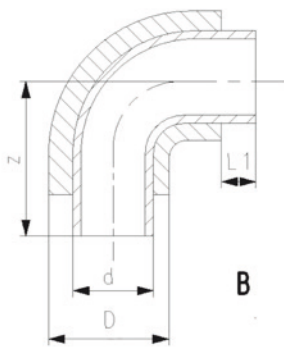
d/D (mm)	PN (bar)	Code	Gewicht (kg)	D1 (mm)	L (mm)	L1 (mm)	z (mm)	closest inch (inch)	Typ
32/90	16	738 103 108	0,255	97	81	36	20	1	A
40/110	16	738 103 109	0,177	117	88	40	23	1 ¼	A
50/110	16	738 103 110	0,250	117	99	44	30	1 ½	A
63/125	16	738 103 111	0,372	132	107	48	34	2	A
75/140	16	738 103 112	0,800	147	120	55	40	2 ½	A
90/160	16	738 103 113	1,500	168	150	62	63	3	A
110/180	16	738 103 114	1,950	188	174	72	77	4	A
160/250	16	738 103 117	5,200	258	220	90	105	6	A
225/315	16	738 103 120	12,400	324	345	110	210	8	A



COOL-FIT 4.0 Bogen 90°, d250-d450

Ausführung:

- Vorisoliertes, PE100, SDR 17, metrisch
- Isolation aus GF HE Schaum
- Schutzmantel schlagfest. Farbe: schwarz
- B: Stutzenfitting mit freiem Ende (separater Elektroschweissfitting wird für Verbindung benötigt)



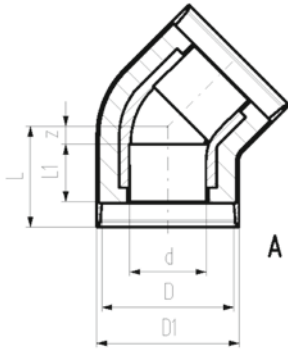
d/D (mm)	PN (bar)	Code	Gewicht (kg)	L1 (mm)	z (mm)	closest inch (inch)	Typ
250/355	10	738 003 121	11,800	123	375	10	B
280/400	10	738 003 122	16,560	126	430	10	B
315/450	10	738 003 123	28,800	133	470	12	B
355/500	10	738 003 124	25,000	148	900	14	B
400/560	10	738 003 175	59,640	150	980	16	B
450/630	10	738 003 176	79,200	165	1070	18	B



COOL-FIT 4.0 Winkel 45°, d32-d225

Ausführung:

- Vorisoliertes PE100 SDR11, metrisch
- Isolation aus GF HE Schaum
- Schutzmantel schlagfest. Farbe: schwarz
- A: Elektroschweissfitting mit integrierter Dichtungslippe für eine wasser- und dampfdichte Verbindung



d/D (mm)	PN (bar)	Code	Gewicht (kg)	D1 (mm)	L (mm)	L1 (mm)	z (mm)	closest (inch)	Typ
32/90	16	738 153 108	0,108	97	72	36	11	1	A
40/110	16	738 153 109	0,162	117	76	40	11	1 ¼	A
50/110	16	738 153 110	0,218	117	82	44	13	1 ½	A
63/125	16	738 153 111	0,315	132	89	48	16	2	A
75/140	16	738 153 112	0,650	147	98	55	18	2 ½	A
90/160	16	738 153 113	1,030	168	117	62	30	3	A
110/180	16	738 153 114	1,270	188	138	72	41	4	A
160/250	16	738 153 117	4,100	258	161	90	46	6	A
225/315	16	738 153 120	17,603	324	278	110	143	8	A

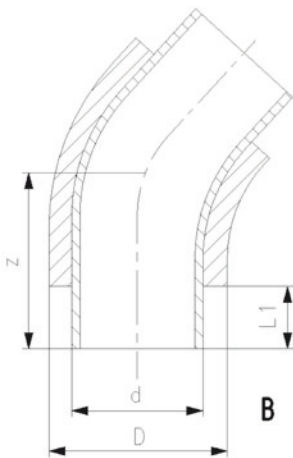
COOL-FIT 4.0 Bogen 45°, d250-d450

Ausführung:

- Vorisoliertes, PE100, SDR 17, metrisch
- Isolation aus GF HE Schaum
- Schutzmantel schlagfest. Farbe: schwarz
- B: Stutzenfitting mit freiem Ende (separater Elektroschweissfitting wird für Verbindung benötigt)



d/D (mm)	PN (bar)	Code	Gewicht (kg)	L1 (mm)	z (mm)	closest (inch)	Typ
250/355	10	738 053 121	12,840	123	440	10	B
280/400	10	738 053 122	18,000	126	460	10	B
315/450	10	738 053 123	21,360	133	535	12	B
355/500	10	738 053 124	18,720	148	620	14	B
400/560	10	738 053 175	43,920	150	650	16	B
450/630	10	738 053 176	54,360	165	680	18	B

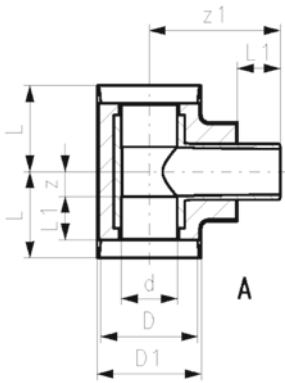




COOL-FIT 4.0 T90° egal, d32-d225

Ausführung:

- Vorisoliertes PE100 SDR11, metrisch
- Isolation aus GF HE Schaum
- Schutzmantel schlagfest. Farbe: schwarz
- A: Elektroschweissfitting mit integrierter Dichtungslippe für eine wasser- und dampfdichte Verbindung

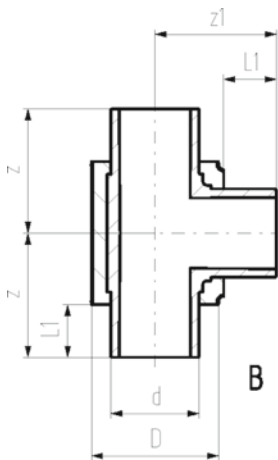


d/D (mm)	PN (bar)	Code	Gewicht (kg)	D1 (mm)	L (mm)	L1 (mm)	z (mm)	z1 (mm)	closest inch (inch)	Typ
32/90	16	738 203 108	0,161	97	79	36	18	118	1	A
40/110	16	738 203 109	0,257	117	87	40	22	132	1 ¼	A
50/110	16	738 203 110	0,342	117	94	44	25	138	1 ½	A
63/125	16	738 203 111	0,514	132	103	48	30	154	2	A
75/140	16	738 203 112	1,000	147	116	55	36	168	2 ½	A
90/160	16	738 203 113	1,400	1668	130	62	43	187	3	A
110/180	16	738 203 114	2,500	188	154	72	57	207	4	A
160/250	16	738 203 117	5,600	258	192	90	77	263	6	A
225/315	16	738 203 120	16,748	324	355	110	220	337	8	A

COOL-FIT 4.0 T90° egal, d250-d450

Ausführung:

- Vorisoliertes, PE100, SDR 17, metrisch
- Isolation aus GF HE Schaum
- Schutzmantel schlagfest. Farbe: schwarz
- B: Stutzenfitting mit freiem Ende (separater Elektroschweissfitting wird für Verbindung benötigt)



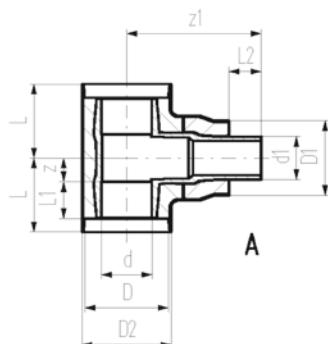
d/D (mm)	PN (bar)	Code	Gewicht (kg)	L1 (mm)	z (mm)	z1 (mm)	closest inch (inch)	Typ
250/355	10	738 203 121	12,000	123	500	500	10	B
280/400	10	738 203 122	22,300	126	500	500	10	B
315/450	10	738 203 123	21,480	133	500	500	12	B
355/500	10	738 203 124	30,600	148	650	700	14	B
400/560	10	738 203 175	42,000	150	650	700	16	B
450/630	10	738 203 176	67,200	165	700	750	18	B

COOL-FIT 4.0 T90° reduziert, d32-d225



Ausführung:

- Vorisoliertes PE100 SDR11, metrisch
- Isolation aus GF HE Schaum
- Schutzmantel schlagfest. Farbe: schwarz
- A: Elektroschweißfitting mit integrierter Dichtungslippe für eine wasser- und dampfdichte Verbindung
- *solange Vorrat



d/D (mm)	d1/D1 (mm)	PN (bar)	Code	Gewicht (kg)	
75/140	63/125	16	738 203 218	0,863	
90/160	63/125	16	738 203 222	1,232	
90/160	75/140	16	738 203 223	1,293	
110/180	63/125	16	738 203 227	1,972	
110/180	75/140	16	738 203 228	1,949	
110/180	90/160	16	738 203 229	2,037	
*	160/250	63/125	16	738 203 247	5,150
*	160/250	90/160	16	738 203 249	5,147
*	160/250	110/180	16	738 203 250	5,220
	160/250	140/200	16	738 204 251	5,540
	225/315	63/125	16	738 203 264	16,832
	225/315	90/160	16	738 203 266	16,889
	225/315	110/180	16	738 203 267	16,805
	225/315	140/200	16	738 204 268	17,100
	225/315	160/250	16	738 203 269	18,500
	160/250	63/125	16	738 203 447	5,150
	160/250	90/160	16	738 203 449	5,147
	160/250	110/180	16	738 203 450	5,220

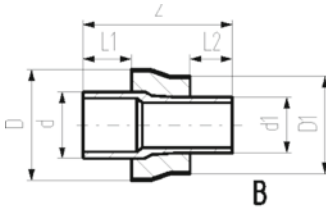
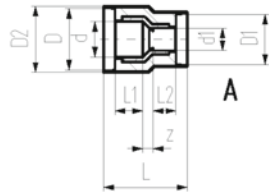
d/D (mm)	d1/D1 (mm)	D2 (mm)	L (mm)	L1 (mm)	L2 (mm)	z (mm)	z1 (mm)	closest inch (inch)	Typ
75/140	63/125	147	116	55	48	36	228	2 ½	A
90/160	63/125	168	130	62	48	43	253	3 - 2	A
90/160	75/140	168	130	62	55	43	252	3 - 2 ½	A
110/180	63/125	188	154	72	48	57	267	4 - 2	A
110/180	75/140	188	154	72	55	57	268	4 - 2 ½	A
110/180	90/160	188	154	72	62	57	268	4 - 3	A
*	160/250	63/125	258	192	90	48	77	6 - 2	A
*	160/250	90/160	258	192	90	62	77	6 - 3	A
*	160/250	110/180	258	192	90	72	77	6 - 5	A
	160/250	140/200	258	192	90	84	77	6 - 5	A
	225/315	63/125	324	355	110	48	220	8 - 2	A
	225/315	90/160	324	355	110	62	220	8 - 3	A
	225/315	110/180	324	355	110	72	220	8 - 4	A
	225/315	140/200	324	335	110	84	220	8 - 5	A
	225/315	160/250	324	355	110	90	220	8 - 6	A
	160/250	63/125	258	192	90	48	77	6 - 1	
	160/250	90/160	258	192	90	62	77	6 - 3	
	160/250	110/180	258	192	90	72	77	6 - 5	

COOL-FIT 4.0 Reduktion, d32-d225



Ausführung:

- Vorisoliertes PE100 SDR11, metrisch
- Isolation aus GF HE Schaum
- Schutzmantel schlagfest. Farbe: schwarz
- A: Elektroschweissfitting mit integrierter Dichtungslippe für eine wasser- und dampfdichte Verbindung
- B: Stutzenfitting mit freiem Ende



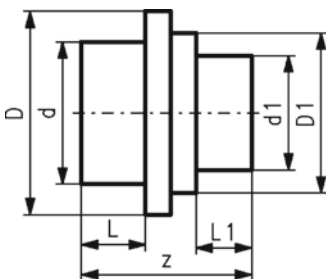
d/D (mm)	d1/D1 (mm)	PN (bar)	Code	Gewicht (kg)	D2 (mm)	L (mm)	L1 (mm)	L2 (mm)	z (mm)	closest inch (inch)	Typ
40/110	32/90	16	738 903 206	0,250	117	143	40	36	17	1 ½ - 1	A
50/110	32/90	16	738 903 209	0,280	117	151	44	36	21	1 ½ - 1	A
50/110	40/110	16	738 903 210	0,320	117	149	44	40	15	1 ½ - 1 ¼	A
63/125	32/90	16	738 903 212	0,217	132	160	48	36	26	2 - 1	A
63/125	40/110	16	738 903 213	0,232	132	159	48	40	21	2 - 1 ¼	A
63/125	50/110	16	738 903 214	0,243	132	159	48	44	17	2 - 1 ½	A
75/140	63/125	16	738 903 318	0,264			55	48	170	2 ½ - 2	B
90/160	63/125	16	738 903 322	0,387			62	48	190	3 - 2	B
90/160	75/140	16	738 903 323	0,416			62	55	189	3 - 2 ½	B
110/180	63/125	16	738 903 327	0,566			72	48	204	4 - 2	B
110/180	75/140	16	738 903 328	0,577			72	55	205	4 - 2 ½	B
110/180	90/160	16	738 903 329	0,644			72	62	205	4 - 3	B
160/250	63/125	16	738 903 347	1,298			90	48	244	6 - 2	B
160/250	90/160	16	738 903 349	1,323			90	62	244	6 - 3	B
160/250	110/180	16	738 903 350	1,362			90	72	242	6 - 4	B
160/250	140/200	16	738 904 351	1,664			90	84	257	6 - 5	B
225/315	63/125	16	738 903 364	2,960			110	48	295	8 - 2	B
225/315	90/160	16	738 903 366	3,018			110	62	295	8 - 3	B
225/315	110/180	16	738 903 367	3,079			110	72	295	8 - 4	B
225/315	140/200	16	738 904 368	3,172			110	84	296	8 - 5	B
225/315	160/250	16	738 903 369	3,550			110	90	279	8 - 6	B

COOL-FIT 4.0 Reduktion, d250-d450



Ausführung:

- Vorisoliertes, PE100, SDR 17, metrisch
- Isolation aus GF HE Schaum
- Schutzmantel schlagfest. Farbe: schwarz
- B: Stutzenfitting mit freiem Ende (separater Elektroschweissfitting wird für Verbindung benötigt)



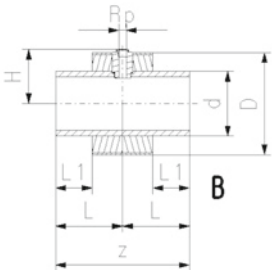
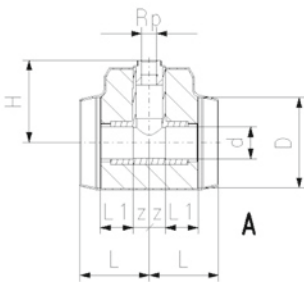
d/D (mm)	d1/D1 (mm)	PN	Code	Gewicht (kg)	L (mm)	L1 (mm)	z (mm)	Typ
250/355	225/315	PN 10	738 903 825	2,800	123	110	332	B
280/400	225/315	PN 10	738 903 829	4,700	126	110	335	B
280/400	250/355	PN 10	738 903 830	5,100	133	110	365	B
315/450	225/315	PN 10	738 903 836	7,100	126	110	340	B
315/450	250/355	PN 10	738 903 837	7,400	133	123	365	B
315/450	280/400	PN 10	738 903 838	6,800	133	126	365	B
355/500	250/355	PN 10	738 903 844	8,200	148	123	390	B
355/500	280/400	PN 10	738 903 845	7,700	148	126	390	B
355/500	315/450	PN 10	738 903 846	8,300	148	133	390	B
400/560	280/400	PN 10	738 903 853	9,100	150	126	415	B
400/560	315/450	PN 10	738 903 854	11,400	150	133	420	B
400/560	355/500	PN 10	738 903 855	11,000	150	148	405	B
450/630	280/400	PN 10	738 903 862	13,200	165	126	390	B
450/630	315/450	PN 10	738 903 863	13,600	165	133	390	B
450/630	355/500	PN 10	738 903 864	13,700	165	148	393	B
450/630	400/560	PN 10	738 903 865	14,800	165	150	395	B

COOL-FIT 4.0 Installationsfitting Typ 313, d32-d225



Ausführung:

- Vorisoliertes, PE100, SD11, metrisch
- Isolation aus GF HE Schaum
- Schlagfest Farbe: schwarz
- Mit Gewinde Zweig für Sensoren (i.n Temperatur, Druck)
- A: Elektroschweissfitting mit integrierter Dichtungslippe für eine wasser- und dampfdichte Verbindung
- B: Stumpfschweissfitting mit freiem Ende



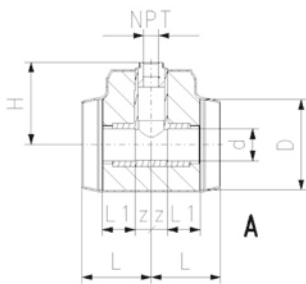
d/D (mm)	Rp (inch)	PN (bar)	Code	Gewicht (kg)	H (mm)	L (mm)	L1 (mm)	z (mm)	Typ
32/90	½	16	738 313 608	0,169	95	79	36	18	A
40/110	½	16	738 313 609	0,267	105	87	40	22	A
40/110	¾	16	738 313 659	0,269	108	87	40	22	A
50/110	½	16	738 313 610	0,354	107	94	44	25	A
50/110	¾	16	738 313 660	0,356	110	94	44	25	A
63/125	½	16	738 313 611	0,537	120	103	48	30	A
63/125	¾	16	738 313 661	0,539	123	103	48	30	A
75/140	½	16	738 313 612	0,773	127	116	55	36	A
75/140	¾	16	738 313 662	0,774	130	116	55	36	A
90/160	½	16	738 313 613	1,164	139	130	62	43	A
90/160	¾	16	738 313 663	1,165	142	130	62	43	A
110/180	½	16	738 313 614	1,944	151	154	72	57	A
110/180	¾	16	738 313 664	1,944	154	154	72	57	A
160/250	½	16	738 313 617	2,496	134	165	90	330	B
160/250	¾	16	738 313 667	2,489	134	165	90	330	B
225/315	½	16	738 313 620	5,155	166	185	110	370	B
225/315	¾	16	738 313 670	5,146	169	185	110	370	B

COOL-FIT 4.0 Installationsfitting Typ 313, d32-d225 ANSI

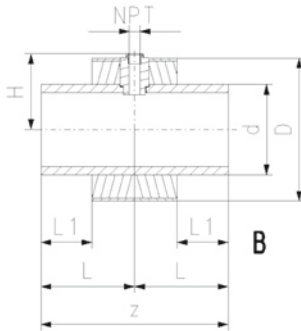


Ausführung:

- Vorisoliert PE100 SDR11 ANSI
- Isolation aus GF HE Schaum
- Schlagfest Farbe: schwarz
- Mit Gewinde Zweig für Sensoren (i.n Temperatur, Druck)
- A: Elektroschweissfitting mit integrierter Dichtungslippe für eine wasser- und dampfdichte Verbindung
- B: Stumpfschweissfitting mit freiem Ende



d/D (mm)	NPT (inch)	PN (bar)	Code	Gewicht (kg)	H (mm)	L (mm)	L1 (mm)	z (mm)	Typ
32/90	½	16	738 313 508	0,169	95	79	36	18	A
40/110	½	16	738 313 509	0,267	105	87	40	22	A
40/110	¾	16	738 313 559	0,269	108	87	40	22	A
50/110	½	16	738 313 510	0,354	107	94	44	25	A
50/110	¾	16	738 313 560	0,356	110	94	44	25	A
63/125	½	16	738 313 511	0,537	120	103	48	30	A
63/125	¾	16	738 313 561	0,539	123	103	48	30	A
75/140	½	16	738 313 512	0,773	127	116	55	36	A
75/140	¾	16	738 313 562	0,774	130	116	55	36	A
90/160	½	16	738 313 513	1,164	139	130	62	43	A
90/160	¾	16	738 313 563	1,165	142	130	62	43	A
110/180	½	16	738 313 514	1,944	151	154	72	57	A
110/180	¾	16	738 313 564	1,944	154	154	72	57	A
160/250	½	16	738 313 517	2,496	134	165	90	330	B
160/250	¾	16	738 313 567	2,489	134	165	90	330	B
225/315	½	16	738 313 520	5,155	166	185	110	370	B
225/315	¾	16	738 313 570	5,146	169	185	110	370	B



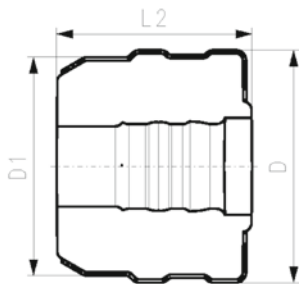
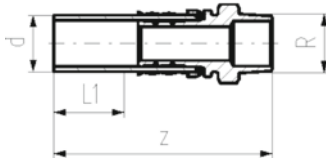
COOL-FIT 4.0 Übergangsfittings

COOL-FIT 4.0 Übergangsfitting PE/Edelstahl mit Außengewinde R



Ausführung:

- Stutzenfitting PE100 SDR11, metrisch mit freiem Ende
- Edelstahl 1.4404 / 316L mit Außengewinde R
- Dichtung: O-Ring EPDM
- Einschliesslich Isolationshalbschalen



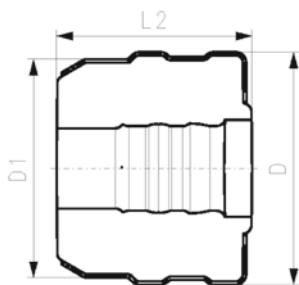
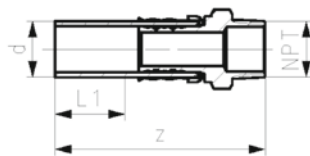
d	R	PN	Code	Gewicht	D	D1	L1	L2	z
(mm)	(inch)	(bar)		(kg)	(mm)	(mm)	(mm)	(mm)	(mm)
32	½	16	738 943 508	0,224	103	90	36	80	130
32	¾	16	738 943 518	0,232	103	90	36	80	134
32	1	16	738 943 528	0,241	103	90	36	80	134
40	1 ¼	16	738 943 509	0,655	128	110	40	91	156
50	1 ½	16	738 943 510	1,020	138	110	44	96	168
63	2	16	738 943 511	1,458	149	125	48	103	179

COOL-FIT 4.0 Übergangsfitting PE/Edelstahl mit Außengewinde NPT



Ausführung:

- Stutzenfitting PE100 SDR11, ANSI mit freiem Ende
- Edelstahl 1.4404 / 316L mit Außengewinde NPT
- Dichtung: O-Ring EPDM
- Einschliesslich Isolationshalbschalen



d	NPT	PN	Code	Gewicht	D	D1	L1	L2	z
(mm)	(inch)	(bar)		(kg)	(mm)	(mm)	(mm)	(mm)	(mm)
32	½	16	738 943 808	0,224	103	90	36	80	129
32	¾	16	738 943 818	0,655	103	90	36	80	133
32	1	16	738 943 828	1,021	103	90	36	80	134
40	1 ¼	16	738 943 809	1,459	128	110	40	91	151
50	1 ½	16	738 943 810	0,232	138	110	44	96	163
63	2	16	738 943 811	0,241	149	125	48	103	174

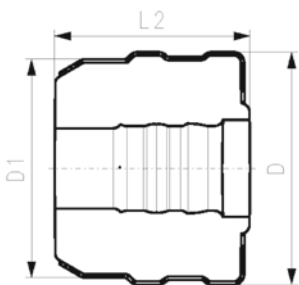
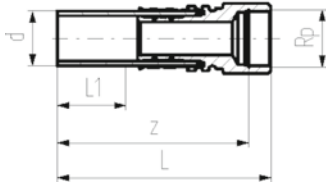
COOL-FIT 4.0 Übergangsfitting PE/Edelstahl mit Innengewinde Rp



Ausführung:

- Stutzenfitting PE100 SDR11, metrisch mit freiem Ende
- Edelstahl 1.4404 / 316L mit Innengewinde Rp
- Dichtung: O-Ring EPDM
- Einschliesslich Isolationshalbschalen

d	Rp	PN	Code	Gewicht	D	D1	L1	L2	z
(mm)	(inch)	(bar)		(kg)	(mm)	(mm)	(mm)	(mm)	(mm)
32	½	16	738 943 008	0,247	104	90	36	101	118
32	¾	16	738 943 018	0,272	104	90	36	101	116
32	1	16	738 943 028	0,297	104	90	36	101	115
40	1 ¼	16	738 943 009	0,683	128	110	40	91	141
50	1 ½	16	738 943 010	0,734	138	110	44	96	128
63	2	16	738 943 011	1,244	149	125	48	103	140



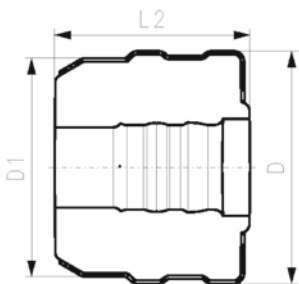
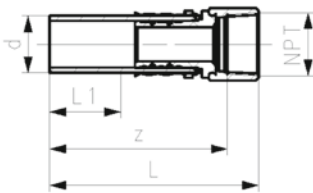
COOL-FIT4.0 Übergangsfitting PE/Edelstahl mit Innengewinde NPT



Ausführung:

- Stutzenfitting PE100 SDR11, ANSI mit freiem Ende
- Edelstahl 1.4404 / 316L mit Innengewinde NPT
- Dichtung: O-Ring EPDM
- Einschliesslich Isolationshalbschalen

d	NPT	PN	Code	Gewicht	D	D1	L1	L2	z
(mm)	(inch)	(bar)		(kg)	(mm)	(mm)	(mm)	(mm)	(mm)
32	½	16	738 943 408	0,247	104	90	36	101	114
32	¾	16	738 943 418	0,683	104	90	36	101	114
32	1	16	738 943 428	0,735	104	90	36	101	114
40	1 ¼	16	738 943 409	1,245	128	110	40	91	125
50	1 ½	16	738 943 410	0,272	138	110	44	96	124
63	2	16	738 943 411	0,297	149	125	48	103	136

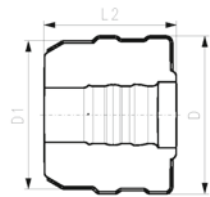
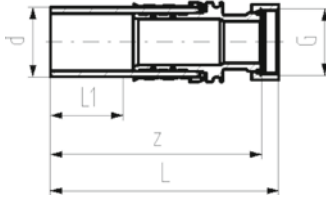




COOL-FIT 4.0 Übergangsfitting PE-Edelstahl mit loser Überwurfmutter G

Ausführung:

- Stutzenfitting PE100 SDR11, metrisch mit freiem Ende
- Edelstahl 1.4404 / 316L mit loser Überwurfmutter G
- Inklusive Flachdichtung EPDM
- Einschliesslich Isolationshalbschalen

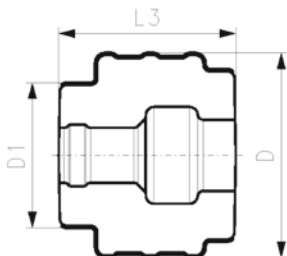
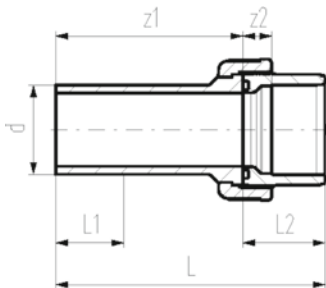


d (mm)	G (mm)	PN (bar)	Code	Gewicht (kg)	D (mm)	D1 (mm)	L (mm)	L1 (mm)	L2 (mm)	z (mm)
32	1/2"	16	738 943 308	0,250	104	90	133	36	101	126
32	3/4"	16	738 943 318	0,264	104	90	135	36	101	129
32	1"	16	738 943 328	0,296	104	90	135	36	101	129
40	1 1/4"	16	738 943 309	0,595	128	110	155	40	91	148
40	1 1/2"	16	738 943 319	0,655	128	110	157	40	91	148
50	1 1/2"	16	738 943 310	0,820	138	110	164	44	96	154
63	2"	16	738 943 311	1,307	149	125	186	48	103	170

COOL-FIT 4.0 Übergangverschraubung PE/ABS

Ausführung:

- Einschraubteil: ABS Klebemuffe
- Einlegteil: Stutzenfitting PE100 SDR11, metrisch mit freiem Ende
- Dichtung: O-Ring EPDM Nr. 748 410 008-014 748 410 008-014
- Überwurfmutter ABS
- Einschliesslich Isolationshalbschalen



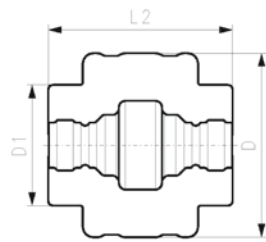
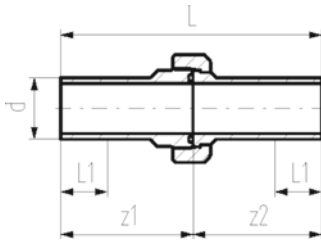
d (mm)	PN (bar)	Code	Gewicht (kg)	D (mm)	D1 (mm)	L (mm)	L1 (mm)	L2 (mm)	L3 (mm)	z1 (mm)	z2 (mm)
32	10	738 513 708	0,169	134	90	137	36	33	109	104	11
40	10	738 513 709	0,256	143	110	156	40	39	126	117	13
50	10	738 513 710	0,334	154	110	169	44	46	135	123	15
63	10	738 513 711	0,522	172	125	190	48	58	152	132	21
75	10	738 513 712	0,996	210	140	211	55	62	170	149	18
90	10	738 513 713	1,336	233	160	215	62	69	167	146	18
110	10	738 513 714	1,900	263	180	235	72	72	177	163	11



COOL-FIT 4.0 Verschraubung PE/PE

Ausführung:

- Einschraubteil: Stutzenfitting PE100 SDR11, metrisch mit freiem Ende
- Einlegeteil: Stutzenfitting PE100 SDR11, metrisch mit freiem Ende
- Dichtung: O-Ring EPDM Nr. 748 410 008-014 748 410 008-014
- Überwurfmutter: PE GF 25
- Einschliesslich Isolationshalbschalen

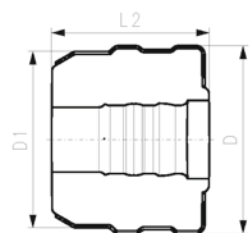
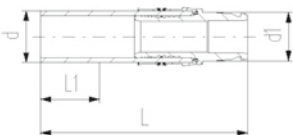


d (mm)	PN (bar)	Code	Gewicht (kg)	D (mm)	D1 (mm)	L (mm)	L1 (mm)	L2 (mm)	z1 (mm)	z2 (mm)
32	16	738 513 608	0,223	139	90	211	36	139	107	104
40	16	738 513 609	0,363	153	110	234	40	158	118	116
50	16	738 513 610	0,468	165	110	247	44	163	124	123
63	16	738 513 611	0,584	185	125	268	48	176	136	132

COOL-FIT 4.0 Übergangsfitting PE/iFIT

Ausführung:

- Stutzenfitting PE100 SDR11, metrisch mit freiem Ende
- iFIT Modul Edelstahl 1.4404 / 316L
- Einschliesslich Isolationshalbschalen



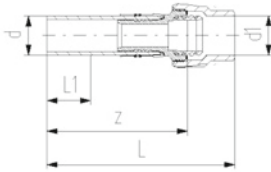
d (mm)	d1 (mm)	PN (bar)	Code	Gewicht (kg)	D (mm)	D1 (mm)	L (mm)	L1 (mm)	L2 (mm)
32	25-32	16	738 943 108	0,256	103	90	132	36	80



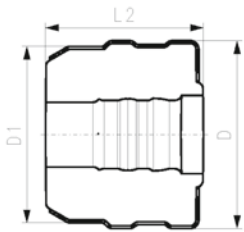
COOL-FIT 4.0 Übergangsfitting PE/Sanipex MT

Ausführung:

- Stutzenfitting PE100 SDR11, metrisch mit freiem Ende
- Sanipex MT Übergang Messing CuZn40Pb2
- Einschliesslich Isolationshalbschalen



d	d1	PN	Code	Gewicht	D	D1	L	L1	L2	z
(mm)	(mm)	(bar)		(kg)	(mm)	(mm)	(mm)	(mm)	(mm)	(mm)
32	32	10	738 953 118	0,476	103	90	174	36	101	135

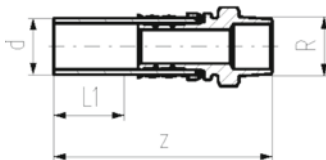


COOL-FIT 2.0/4.0 Übergangsfitting PE / Edelstahl mit Außengewinde R



Ausführung:

- Stutzenfitting PE100 SDR11, metrisch mit freiem Ende
- Edelstahl 1.4404 / 316L mit Außengewinde R
- Dichtung: O-Ring EPDM



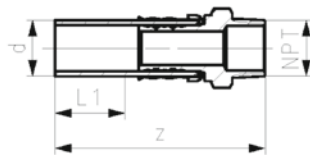
d	R	PN	Code	Gewicht	L1	z
(mm)	(inch)	(bar)		(kg)	(mm)	(mm)
32	½	16	738 940 508	0,179	36	130
32	¾	16	738 940 518	0,187	36	134
32	1	16	738 940 528	0,196	36	134
40	1 ¼	16	738 940 509	0,572	40	156
50	1 ½	16	738 940 510	0,927	44	168
63	2	16	738 940 511	1,347	48	179

COOL-FIT 4.0 Übergangsfitting PE/Edelstahl mit Außengewinde NPT



Ausführung:

- Stutzenfitting PE100 SDR11, ANSI mit freiem Ende
- Edelstahl 1.4404 / 316L mit Außengewinde NPT
- Dichtung: O-Ring EPDM



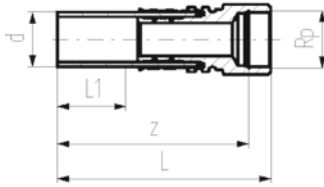
d	NPT	Rp	PN	Code	Gewicht	L	L1	z
(mm)	(inch)	(inch)	(bar)		(kg)	(mm)	(mm)	(mm)
32	½	½	16	738 940 808	0,179	132	36	118
32	¾	¾	16	738 940 818	0,572	132	36	116
32	1	1	16	738 940 828	0,927	132	36	115
40	1 ¼	1 ¼	16	738 940 809	1,347	157	40	141
50	1 ½	1 ½	16	738 940 810	0,187	150	44	128
63	2	2	16	738 940 811	0,196	164	48	140

COOL-FIT 2.0/4.0 Übergangsfitting PE/Edelstahl mit Innengewinde Rp



Ausführung:

- Stutzenfitting PE100 SDR11, metrisch mit freiem Ende
- Edelstahl 1.4404 / 316L mit Innengewinde Rp
- Dichtung: O-Ring EPDM



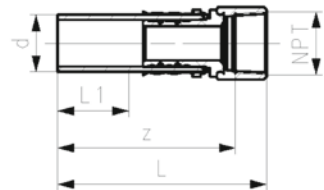
d	Rp	PN	Code	Gewicht	L	L1	z
(mm)	(inch)	(bar)		(kg)	(mm)	(mm)	(mm)
32	½	16	738 940 008	0,183	132	36	118
32	¾	16	738 940 018	0,208	132	36	116
32	1	16	738 940 028	0,233	132	36	115
40	1 ¼	16	738 940 009	0,600	157	40	141
50	1 ½	16	738 940 010	0,641	150	44	128
63	2	16	738 940 011	1,133	164	48	140

COOL-FIT4.0 Übergangsfitting PE/Edelstahl mit Innengewinde NPT



Ausführung:

- Stutzenfitting PE100 SDR11, ANSI mit freiem Ende
- Edelstahl 1.4404 / 316L mit Innengewinde NPT
- Dichtung: O-Ring EPDM



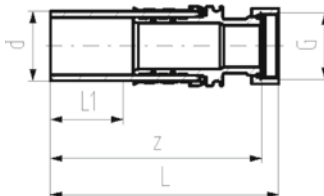
d	NPT	PN	Code	Gewicht	L	L1	z
(mm)	(inch)	(bar)		(kg)	(mm)	(mm)	(mm)
32	½	16	738 940 408	0,183	132	36	114
32	¾	16	738 940 418	0,600	132	36	114
32	1	16	738 940 428	0,641	132	36	114
40	1 ¼	16	738 940 409	1,133	147	40	125
50	1 ½	16	738 940 410	0,208	147	44	124
63	2	16	738 940 411	0,233	159	48	136

COOL-FIT 2.0/4.0 Übergangsfitting PE/Edelstahl mit loser Überwurfmutter G



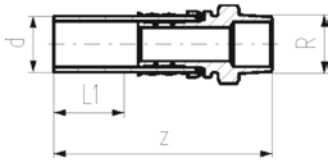
Ausführung:

- Stutzenfitting PE100 SDR11, metrisch mit freiem Ende
- Edelstahl 1.4404 / 316L mit loser Überwurfmutter G
- Inklusive Flachdichtung EPDM



d	G	PN	Code	Gewicht	L	L1	z
(mm)	(inch)	(bar)		(kg)	(mm)	(mm)	(mm)
32	½	16	738 940 308	0,186	133	36	126
32	¾	16	738 940 318	0,201	135	36	129
32	1	16	738 940 328	0,232	135	36	129
32	1 ¼	16	738 940 338	0,283	137	36	131
40	1 ¼	16	738 940 309	0,512	155	40	148
40	1 ½	16	738 940 319	0,572	157	40	148
40	2	16	738 940 329	0,769	166	40	152
50	1 ½	16	738 940 310	0,726	164	44	154
50	1 ¾	16	738 940 320	0,795	164	44	155
50	2	16	738 940 330	0,995	178	44	162
50	2 ¼	16	738 940 340	0,819	148	44	134
63	2	16	738 940 311	1,195	186	48	170
63	2 ¾	16	738 940 321	1,284	178	48	168
63	2 ¾	16	738 940 331	1,175	157	48	141

COOL-FIT 2.0/4.0 Übergangsfitting PE/Messing mit Außengewinde R

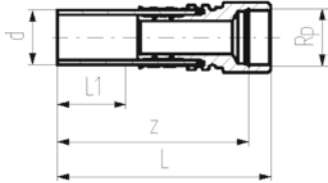


Ausführung:

- Stutzenfitting PE100 SDR11, metrisch mit freiem Ende
- Messing CuZn40Pb2 mit Außengewinde R
- Dichtung: O-Ring EPDM

d (mm)	R (inch)	PN	Code	Gewicht (kg)	L1 (mm)	z (mm)
32	½	16	738 950 508	0,188	36	130
32	¾	16	738 950 518	0,196	36	134
32	1	16	738 950 528	0,206	36	134
40	1 ¼		738 950 519	0,608	40	156
50	1 ½	16	738 950 510	0,986	44	168
63	2	16	738 950 511	1,433	48	179

COOL-FIT 2.0/4.0 Übergangsfitting PE/Messing mit Innengewinde Rp

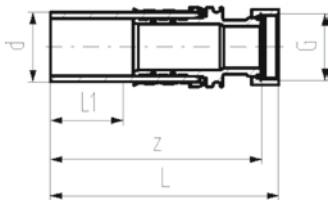


Ausführung:

- Stutzenfitting PE100 SDR11, metrisch mit freiem Ende
- Messing CuZn40Pb2 mit Innengewinde Rp
- Dichtung: O-Ring EPDM

d (mm)	Rp (inch)	PN (bar)	Code	Gewicht (kg)	L (mm)	L1 (mm)	z (mm)
32	½	16	738 950 008	0,192	132	36	118
32	¾	16	738 950 018	0,219	132	36	116
32	1	16	738 950 028	0,246	132	36	115
40	1 ¼	16	738 950 019	0,641	157	40	141
50	1 ½	16	738 950 010	0,684	150	44	128
63	2	16	738 950 011	1,209	164	48	140

COOL-FIT 2.0/4.0 Übergangsfitting PE/Messing mit loser Überwurfmutter G



Ausführung:

- Stutzenfitting PE100 SDR11, metrisch mit freiem Ende
- Messing CuZn40Pb2 mit loser Überwurfmutter G
- Inklusive Flachdichtung EPDM

d (mm)	G (inch)	PN	Code	Gewicht (kg)	D (mm)	L (mm)	L1 (mm)	z (mm)
32	¾	16	738 950 318	0,206	70	135	36	129
32	1	16	738 950 328	0,244	70	135	36	129
32	1 ¼	16	738 950 338	0,301	108	137	36	131
40	1 ¼	16	738 950 309	0,543	78	155	40	148
40	1 ½	16	738 950 319	0,607	116	157	40	148
40	2	16	738 950 329	0,818	116	166	40	150
50	1 ½	16	738 950 310	0,769	88	164	44	154
50	1 ¾	16	738 950 320	0,842	88	164	44	155
50	2	16	738 950 330	1,058	126	178	44	162
50	2 ¼	16	738 950 340	0,868	126	148	44	134
63	2	16	738 950 311	1,268	101	186	48	170
63	2 ¾	16	738 950 321	1,362	139	178	48	168
63	2 ¾	16	738 950 331	1,245	139	157	48	141

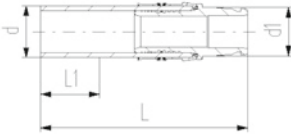
COOL-FIT 2.0/4.0 Übergangsfitting PE/iFIT



Ausführung:

- Stutzenfitting PE100 SDR11, metrisch mit freiem Ende
- iFIT Modul Edelstahl 1.4404 / 316L

d	d1	PN	Code	Gewicht	D	L	L1	L2
(mm)	(mm)	(bar)		(kg)	(mm)	(mm)	(mm)	(mm)
32	25-32	10	738 940 108	0,211	70	132	36	80



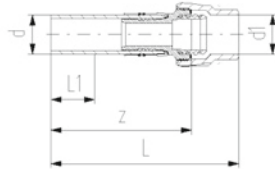
COOL-FIT 2.0/4.0 Übergangsfitting PE/Sanipex MT

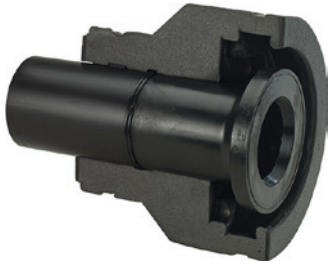


Ausführung:

- Stutzenfitting PE100 SDR11, metrisch mit freiem Ende
- Sanipex MT Übergang Messing CuZn40Pb2

d	d1	PN	Code	Gewicht	D	L	L1	L2	z
(mm)	(mm)	(bar)		(kg)	(mm)	(mm)	(mm)	(mm)	(mm)
32	32	10	738 950 118	0,412	86	174	36	101	135





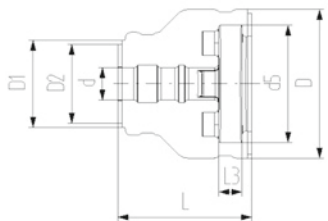
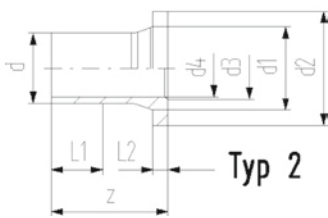
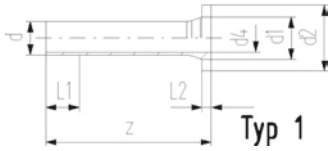
COOL-FIT 2.0/4.0 Vorschweissbund

Ausführung:

- PE100, SDR11, metrisch
- Passend für Flanschverbindungen metrisch (ab d110 auch für ANSI/ASME B 16.5)
- Dichtung d20-d630: Profildichtung NBR Nr. 45 44 07, EPDM Nr. 48 44 07
- Typ 1 ohne Fase, Typ 2 mit Fase
- Separater Fitting Typ A wird für die Verbindung benötigt

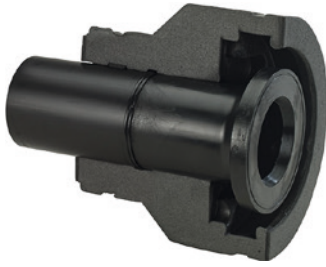
Anmerkung:

Losflansch und Dichtung nicht enthalten



d (mm)	DN (mm)	PN	Code	Gewicht (kg)
32	25	16	738 710 008	0,051
40	32	16	738 710 009	0,075
50	40	16	738 710 010	0,900
63	50	16	738 710 011	0,173
75	65	16	738 710 012	1,210
90	80	16	738 710 013	1,193
110	100	16	738 710 014	1,574
160	150	16	738 710 017	1,748
225	200	16	738 710 020	10,440

d (mm)	DN (mm)	D (mm)	D1 (mm)	D2 (mm)	L (mm)	L1 (mm)	L2 (mm)	L3 (mm)	z (mm)	d1 (mm)	d2 (mm)	d3 (mm)	d4 (mm)	d5 (mm)	Typ
32	25	135	90	75	162	36	10	26	190	40	68		26	121	1
40	32	170	110	90	165	40	11	28	197	50	78		32	146	1
50	40	180	110	90	178	44	12	30	214	61	88		40	156	1
63	50	200	125	110	230	48	14	32	270	75	102		51	171	1
75	65	220	140	125	232	55	16	34	279	89	122		61	191	2
90	80	240	160	140	245	62	17	35	299	105	138	78	73	206	2
110	100	270	180	160	254	72	18	36	320	125	158	100	90	235	2
160	150	358	259		332	90	25	34	412	174	213	151	131	295	2
225	200	423	325		383	110	32	37	483	233	268	209	184	354	2



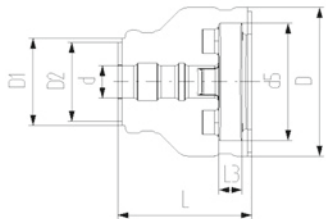
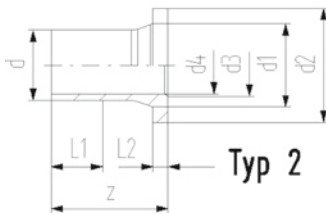
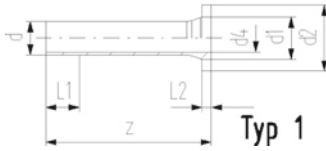
COOL-FIT 4.0 Vorschweissbund ANSI

Ausführung:

- PE100 SDR11, ANSI
- Für Flanschanschlüsse zu ANSI/ASME B 16.5
- Dichtung d20-d630: Profildichtung NBR Nr. 45 44 05, EPDM Nr. 48 44 05
- Typ 1 ohne Fase, Typ 2 mit Fase
- Separater Fitting Typ A wird für die Verbindung benötigt

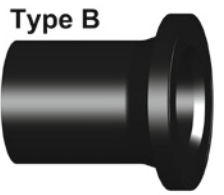
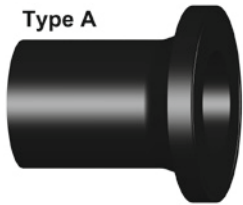
Anmerkung:

Losflansch und Dichtung nicht enthalten



d (mm)	DN (mm)	PN	Code	Gewicht (kg)
32	25	16	738 710 108	0,051
40	32	16	738 710 109	0,075
50	40	16	738 710 110	0,110
63	50	16	738 710 011	0,173
75	65	16	738 710 012	1,210
90	80	16	738 710 113	0,439
110	100	16	738 710 014	1,574
140	125	16	738 710 016	2,412
160	150	16	738 710 017	1,748
225	200	16	738 710 020	10,440

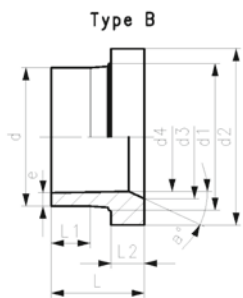
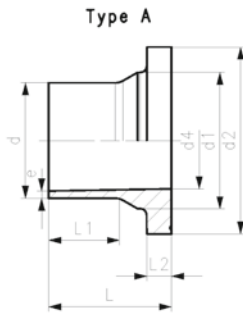
d (mm)	DN (mm)	D (mm)	D1 (mm)	D2 (mm)	L (mm)	L1 (mm)	L2 (mm)	L3 (mm)	z (mm)	d1 (mm)	d2 (mm)	d3 (mm)	d4 (mm)	d5 (mm)	Typ
32	25	135	90	63	162	36	10	26	190	40	63		26	121	1
40	32	170	110	73	165	40	11	28	197	50	73		32	146	1
50	40	180	110	82	178	44	12	30	214	61	82		40	156	1
63	50	200	125	102	230	48	14	32	270	75	102		51	171	1
75	65	220	140	122	232	55	16	34	279	89	122		61	191	2
90	80	240	160	133	245	62	17	35	299	105	133	78	73	206	2
110	100	270	180	158	254	72	18	36	320	125	158	100	90	235	2
140	125	300	225	200	299	84	25	38	383	155	188	127	127	256	2
160	150	358	259	213	332	90	25	34	412	174	213	151	131	295	2
225	200	423	325	268	383	110	32	37	483	233	268	209	184	354	2



Vorschweissbund LS PE100 SDR17/17.6 Kombinierte Dichtfläche: flach und gerillt

Ausführung:

- Langer Stutzen
 - Material: PE100
 - Für IR, Stumpf- und Elektroschweissung
 - Passend für Flanschverbindungen metrisch (ab d1 10 auch für ANSI/ASME B 16.5)
 - Dichtung d20-d630: Profildichtung NBR Nr. 45 44 07, EPDM Nr. 48 44 07
 - Dichtung d710-d1000: Flachdichtung EPDM Nr. 48 40 03
 - Type A ohne Fase, Type B mit Fase
 - 5 bar Gas / 10 bar Wasser
 - Bis d400 passend zu Absperrklappe Typ 567/578. Darüber ecoFIT Adapter für Absperrklappen SDR17.6 (d450-d1200) nutzen
- * Montageunterstützung durch geformte Rippen



d (mm)	DN (mm)	SM	Code	Gewicht (kg)
250	250		753 800 096	3,500
280	250		753 800 097	3,780
315	300		753 800 098	5,470
*	355	350	753 800 299	7,100
*	400	400	753 800 300	9,600
*	450	500	753 800 301	16,400

d (mm)	d1 (mm)	d2 (mm)	d3 (mm)	d4 (mm)	L (mm)	L1 (mm)	L2 (mm)	e (mm)	Typ	a°
250	285	320	245	220	220	148	35	14,8	B	25
280	291	320	265	246	230	154	35	16,6	B	30
315	335	370	300	277	242	166	36	18,7	B	30
*	355	373	430	346	260	170	33	21,1	B	21
*	400	427	482	395	282	185	36	23,7	B	21
*	450	514	585	400	316	205	46	26,7	A	



Losflansch PP/Stahl metrisch Für Stumpfschweiss-Systeme metrisch

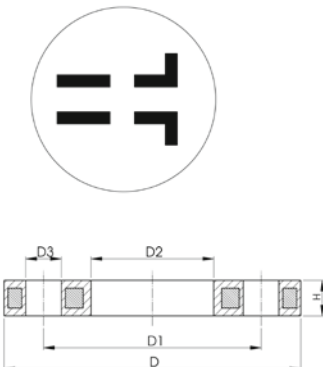
Ausführung:

- PP-GF (30% glasfaserverstärkt) mit Stahleinlage
- Anschluss Dimension: ISO 7005, EN 1092, BS 4504, DIN 2501
- **Lochkreis PN 10**

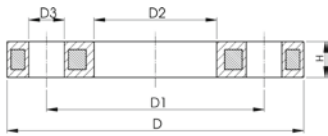
AL: Anzahl der Bohrungen

¹⁾ Geeignet für Stumpf- und Muffenschweissen

²⁾ Kombi-Version, Lochkreis metrisch - ANSI



	d (mm)	DN (mm)	PN (bar)	Code	Gewicht (kg)	D (mm)	D1 (mm)	D2 (mm)	D3 (mm)	H max. (mm)	AL	SC
1	32	25	16	727 700 208	0,429	115	85	42	14	16	4	M12
1	40	32	16	727 700 209	0,621	140	100	51	18	16	4	M16
1	50	40	16	727 700 210	0,722	150	110	62	18	20	4	M16
1	63	50	16	727 700 211	0,900	165	125	78	18	20	4	M16
1	75	65	16	727 700 212	1,110	185	145	92	18	20	4	M16
	90	80	16	727 700 313	1,390	200	160	108	18	20	8	M16
	110	100	16	727 700 314	1,407	220	180	128	18	20	8	M16
	140	125	16	727 700 716	2,318	250	210	158	18	24	8	M16
2	160	150	16	727 700 717	3,491	285	240	178	22	24	8	M20
2	225	200	16	727 700 720	5,533	340	295	238	22	27	8	M20



d	DN	PN	Code	Gewicht	D	D1	D2	D3	H max.	AL	SC
(mm)	(mm)	(bar)		(kg)	(mm)	(mm)	(mm)	(mm)	(mm)		
250	250	16	727 700 721	6,632	395	350	288	22	30	12	M20
280	250	16	727 700 722	6,573	395	350	294	22	30	12	M20
315	300	16	727 700 723	7,903	445	400	338	22	34	12	M20
355	350	16	727 700 724	14,587	515	460	376	23	40	16	M20
400	400	16	727 700 725	20,034	574	515	430	26	40	16	M24



Losflansch PP/Stahl metrisch Für Stumpfschweiss-Systeme metrisch

Ausführung:

- Glasfaserverstärktes PP mit GGG 50 Einlage
- Anschlussmaße nach ISO 7005, EN 1092, DIN 2501
- **Lochkreis PN 10**

Anmerkung:

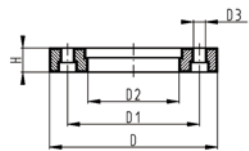
flache Seite = Schraubenseite profilierte Seite = Vorschweißbundseite

AL: Anzahl der Bohrungen

* Stahl verzinkt S235-JR, für Erdverlegung geeignet



	d	DN	PN	Code	Gewicht	D	D1	D2	D3	H	AL	SC
	(mm)	(mm)	(bar)		(kg)	(mm)	(mm)	(mm)	(mm)	(mm)		
*	450	450	10	724 705 026	38,000	615	565	470	26	36	20	M24
	450	500	10	724 700 426	25,600	685	620	517	26	56	20	M24



Losflansch PP-Stahl Zoll/ANSI Für Stumpfschweiss-Systeme metrisch

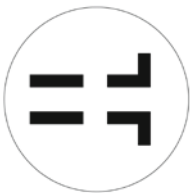
Ausführung:

- PP-GF (30% glasfaserverstärkt) mit Stahleinlage
- Anschlussmaße nach: ANSI/ASME B 16.5 Klasse 150, ASTM D 4024, BS 1560, BS EN 1759
- **Lochkreis PN 150**
- Für d25 - d50 und d90 Spezial Vorschweißbund ANSI verwenden

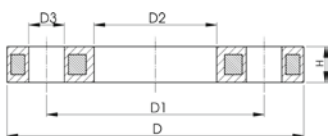
¹⁾ Geeignet für Stumpf- und Muffenschweissen

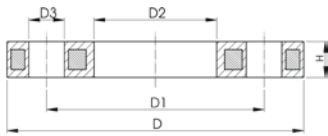
²⁾ Kombi-Version, Lochkreis metrisch - ANSI

AL: Anzahl der Bohrungen



	d	d	DN	PN	Code	Gewicht
	(inch)	(mm)	(mm)	(bar)		(kg)
1	½	20	15	16	727 701 206	0,213
1	¾	25	20	16	727 701 207	0,260
1	1	32	25	16	727 701 208	0,416
1	1 ¼	40	32	16	727 701 209	0,730
1	1 ½	50	40	16	727 701 210	0,809
1	2	63	50	16	727 701 211	0,866
1	2 ½	75	65	16	727 701 212	1,117
	3	90	80	16	727 701 313	1,499
	4	110	100	16	727 701 314	1,739
2	6	160	150	16	727 700 717	3,491
2	8	200	200	16	727 700 719	5,600
2	8	225	200	16	727 700 720	5,533
	10	250/280	250	10	727 701 321	6,000





d (inch)	d (mm)	DN (mm)	PN (bar)	Code	Gewicht (kg)
12	315	300	10	727 701 322	11,800
14	355	350	10	727 701 323	17,900
16	400	400	10	727 701 324	24,500
20	450/500	500	10	727 701 325	33,600

d (inch)	d (mm)	D (mm)	D1 (mm)	D2 (mm)	D3 (mm)	H max. (mm)	AL	SC
1	½	20	95	60	28	16	12	4 M12
1	¾	25	105	70	34	16	12	4 M12
1	1	32	115	79	42	16	16	4 M12
1	1 ¼	40	140	89	51	16	16	4 M16
1	1 ½	50	150	98	62	16	18	4 M16
1	2	63	165	121	78	19	18	4 M16
1	2 ½	75	185	140	92	19	18	4 M16
	3	90	200	152	108	19	20	4 M16
	4	110	229	190	128	19	20	8 M16
2	6	160	285	241	178	22	26	8 M20
2	8	200	340	295	235	22	29	8 M20
2	8	225	340	297	238	22	29	8 M20
	10	250/280	406	362	293	25	30	12 M24
	12	315	483	432	338	25	34	12 M24
	14	355	540	476	376	29	42	12 M27
	16	400	597	539	429	29	44	16 M27
	20	450/500	712	635	540	32	53	20 M30



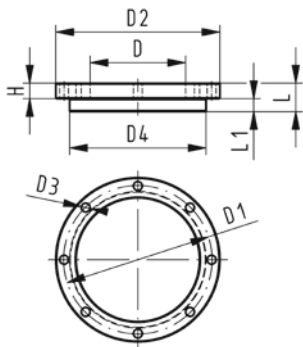
Blindflansch Set PE Kombi-Dichtfläche flach und gerillt metrisch

Ausführung:

- d63 - d315: Losflansch PP-V mit Blindscheibe PE
- d355 - d630: Losflansch PP/Stahl mit Blindscheibe PE
- Anschlussmaße nach ISO 7005, EN 1092, DIN 2501
- **Lochkreis PN 10**

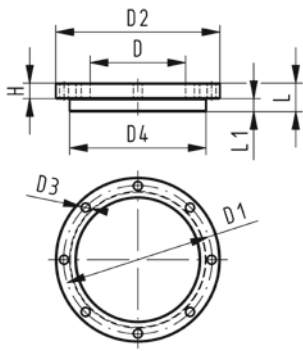
AL: Anzahl der Bohrungen

L: Länge der Blindscheibe



d (mm)	DN (mm)	PN (bar)	Code	Gewicht (kg)
63	50	16	753 700 611	0,560
75	65	16	753 700 612	0,910
90	80	16	753 700 613	0,921
110	100	16	753 700 614	1,158
140	125	16	753 700 616	1,913
160	150	16	753 700 617	2,373
180	150	16	753 700 618	2,430
225	200	16	753 700 620	3,744
250	250	16	753 700 621	6,051
280	250	16	753 700 622	6,305
315	300	16	753 700 623	8,894
355	350	16	753 700 624	23,198
400	400	16	753 700 625	30,766
450	500	10	753 700 626	44,271

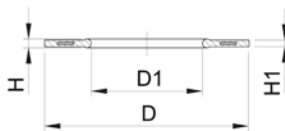
d (mm)	D (mm)	D1 (mm)	D2 (mm)	D3 (mm)	D4 (mm)	L (mm)	L1 (mm)	H (mm)	AL	SC
63	75	125	165	18	102	30	14	24	4	M16
75	89	145	185	18	122	30	16	26	4	M16
90	105	160	200	18	138	30	17	27	8	M16
110	125	180	220	18	158	30	18	28	8	M16
140	155	210	250	18	188	40	25	30	8	M16
160	175	240	285	22	212	40	25	32	8	M20



d	D	D1	D2	D3	D4	L	L1	H	AL	SC
(mm)	(mm)	(mm)	(mm)	(mm)	(mm)	(mm)	(mm)	(mm)		
180	180	240	285	22	212	45	30	32	8	M20
225	235	295	340	22	268	50	32	34	8	M20
250	285	350	395	22	320	55	35	38	12	M20
280	291	350	395	22	320	60	35	38	12	M20
315	335	400	445	22	370	65	35	42	12	M20
355	373	460	515	22	430	70	40	40	16	M20
400	427	515	574	26	482	75	46	40	16	M24
450	510	620	684	26	585	80	60	49	20	M24



Design: d710 - d1000



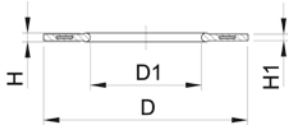
Profil-Flanschdichtung, metrisch EPDM / FKM

Ausführung:

- Passend zu allen metrischen GF Bundbuchsen und Vorschweissbunden
- Härte: 70° Shore **EPDM**, 75° Shore **FKM**
- **EPDM**: DVGW geprüft nach Merkblatt Wasser W 270, KTW-Empfehlung
- Zentrierung über Innendurchmesser Schraubenkranz
- Material Stahleinlage: ST37
- Gummi-Stahl Körper kombiniert mit Gummi Profil-Dichtschnur bis d630
- Gummi-Stahl-Körper ideal für grosse Dimensionen (d710 - d1000)

di VSB/BB zeigt die passenden Innendurchmesser der Vorschweissbunde/Bundbuchsen

d	PN	DN	EPDM Code	FKM Code	Gewicht (kg)	D	D1	di VSB/BB	H	H1
(mm)	(bar)	(mm)				(mm)	(mm)	(mm)	(mm)	(mm)
16	16	10	748 440 705	749 440 705	0,012	46	16	6 - 16	4	3
20	16	15	748 440 706	749 440 706	0,013	51	20	10 - 20	4	3
25	16	20	748 440 707	749 440 707	0,014	61	22	12 - 22	4	3
32	16	25	748 440 708	749 440 708	0,019	71	28	18 - 28	4	3
40	16	32	748 440 709	749 440 709	0,026	82	40	30 - 40	4	3
50	16	40	748 440 710	749 440 710	0,039	92	46	36 - 46	4	3
63	16	50	748 440 711	749 440 711	0,050	107	58	48 - 58	5	4
75	16	65	748 440 712	749 440 712	0,082	127	69	59 - 69	5	4
90	16	80	748 440 713	749 440 713	0,083	142	84	73 - 84	5	4
110	16	100	748 440 714	749 440 714	0,127	162	104	94 - 104	6	5
125	16	100	748 440 715	749 440 715	0,105	162	123	113 - 123	6	5
140	16	125	748 440 716	749 440 716	0,173	192	137	127 - 137	6	5
160 - 180	16	150	748 440 717	749 440 717	0,207	218	160	150 - 160	8	6
200	16	200	748 440 719	749 440 719	0,263	273	203	192 - 203	8	6
225	16	200	748 440 720	749 440 720	0,255	273	220	207 - 220	8	6
250	16	250	748 440 721	749 440 721	0,462	328	252	238 - 252	8	6
280	16	250	748 440 722	749 440 722	0,323	328	274	264 - 274	8	6
315	16	300	748 440 723	749 440 723	0,549	378	306	296 - 306	8	6
355	16	350	748 440 724	749 440 724	0,870	438	355	340 - 355	10	7
400	16	400	748 440 725	749 440 725	1,088	489	400	385 - 400	10	7
450	10	500	748 440 726	749 440 726	0,718	594	403	393 - 403	10	7
500	10	500	748 440 727	749 440 727	0,718	594	447	437 - 447	10	7
560	10	600	748 440 728	749 440 728	0,923	695	494	484 - 494	10	7
630	10	600	748 440 729	749 440 729	0,923	695	555	545 - 555	10	7



Profil-Flansch-Dichtung ANSI

Ausführung:

- Passend für Vorschweissbunde PP/PE PVDF
- Härte: 70° Shore **EPDM**, 75° Shore **FKM**
- Zentriert durch Schrauben
- Dimension D entspricht dem Innenkreis der Schrauben

d (mm)	EPDM Code	Gewicht (kg)	FKM Code	Gewicht (kg)	Zoll (inch)	DN (mm)	D (mm)	D1 (mm)	H (mm)	H1 (mm)
32	748 440 503	0,011	749 440 503	0,023	1	25	64	33	4	3
40	748 440 504	0,017	749 440 504	0,024	1 1/4	32	73	42	4	3
50	748 440 505	0,030	749 440 505	0,030	1 1/2	40	83	48	4	3
63	748 440 506	0,029	749 440 506	0,042	2	50	102	60	5	4
75	748 440 507	0,046	749 440 507	0,068	2 1/2	65	121	73	5	4
90	748 440 508	0,053	749 440 508	0,083	3	80	133	89	5	4
110	748 440 509	0,088	749 440 509	0,139	4	100	171	115	6	5
160 - 180	748 440 512	0,127	749 440 512	0,240	6	150	222	160	8	6
225	748 440 515	0,195	749 440 515	0,316	8	200	279	220	8	6
250	748 440 517	0,243	749 440 517	0,373	10	250	337	273	8	6
315	748 440 518	0,398	749 440 518	0,750	12	300	406	325	8	6
355	748 440 519	0,800	749 440 519	0,800	14	350	448	356	10	7
400	748 440 520	0,900	749 440 520	0,900	16	400	512	406	10	7
450	748 440 521	1,000	749 440 521	1,000	18	450	547	457	10	7

COOL-FIT 4.0 Flexible Schläuche



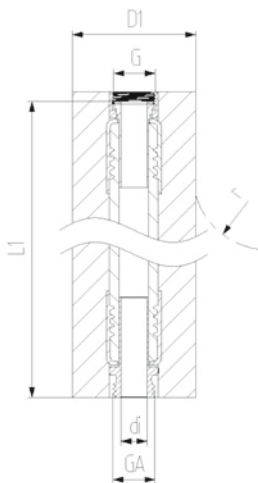
COOL-FIT 4.0 Flexschlauch

Ausführung:

- EPDM Flexschlauch mit Edelstahl Schutz
- Edelstahlanschlussteile 1.4404 / 316L
- Vorisolation aus EPDM Schaum mit Schutzmantel schlag- und reissfest
- Mit loser Überwurfmutter G an einem Ende und Aussengewinde GA am anderen

Anmerkung:

d63 verfügbar ab Anfang 2021



d (mm)	DN (mm)	G/GA (inch)	PN (bar)	Code	L1 (mm)	di (mm)	D1 (mm)	r (mm)
20	15	1/2"	10	738 923 206	1000	15	72	119
25	20	3/4"	10	738 923 207	1000	19	82	156
32	25	1"	10	738 923 208	1000	25	92	192
40	32	1 1/4"	8	738 923 209	1500	32	95	252
50	40	1 1/2"	6	738 923 210	2000	38	110	312
63	50	2"	6	738 923 211	2000	52	123	372

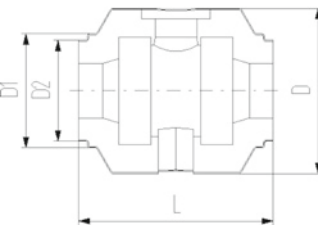
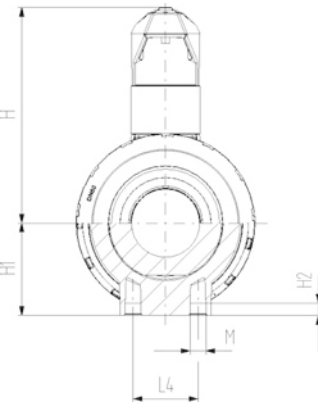
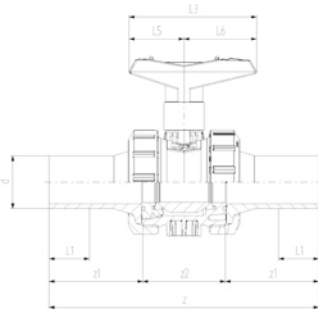
COOL-FIT 4.0 Ventile



COOLFIT 4.0 Kugelhahn Typ 546, handbetätigt

Ausführung:

- Material: ABS mit Stutzen PE100 SDR11, metrisch
- Kugeldichtung PTFE
- Integrierte Gewindebuchsen für die Befestigung der Armatur
- Einschliesslich Isolationshalbschalen
- Separater Fitting Typ A wird für die Verbindung benötigt



d (mm)	DN (mm)	PN	kv-Wert ($\Delta p=1$ bar) (L/min)	EPDM Code	Gewicht (kg)
32	25	10	700	138 546 108	0,542
40	32	10	1000	138 546 109	0,887
50	40	10	1600	138 546 110	1,165
63	50	10	3100	138 546 111	2,100
75	65	10	5000	138 546 112	5,125
90	80	10	7000	138 546 113	7,173

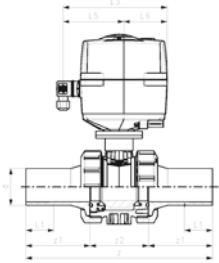
d (mm)	DN (mm)	D (mm)	D1 (mm)	D2 (mm)	L (mm)	L1 (mm)	L3 (mm)	H (mm)	H1 (mm)	H2 (mm)	z (mm)	z1 (mm)	z2 (mm)	closest inch (inch)
32	25	135	97	82	152	36	97	98	36	12	223	76	76	1
40	32	157	117	97	170	40	128	119	44	15	249	82	82	1 ¼
50	40	169	117	97	184	44	128	125	51	15	271	91	91	1 ½
63	50	204	132	117	227	48	152	150	64	15	321	110	110	2
75	65	235	147	132	276	55	270	194	85	15	386	125	125	2 ½
90	80	255	168	147	297	62	270	200	105	15	421	140	140	3

COOLFIT 4.0 Kugelhahn Typ 179, elektrisch

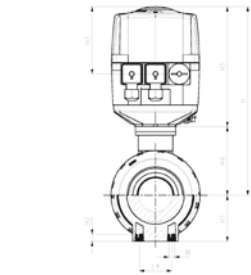


Ausführung:

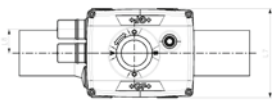
- Material: ABS mit Stutzen PE100 SDR11, metrisch
- Kugeldichtung PTFE
- Integrierte Gewindebuchsen für die Befestigung der Armatur
- Spannung 100 - 230V, 50-60 Hz
- Werkseingestellt Stellbereich 90°
- Heizung integriert, Rückmeldung Auf/Zu/Mitte
- Einschliesslich Isolationshalbschalen
- Separater Fitting Typ A wird für die Verbindung benötigt



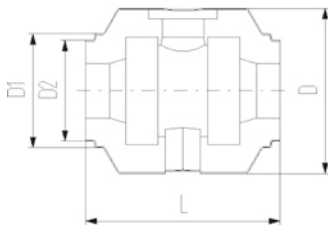
d (mm)	DN (mm)	PN (bar)	kv-Wert (dp=1) bar	Code	Gewicht (kg)
32	25	10	700	138 546 208	2,838
40	32	10	1000	138 546 209	3,174
50	40	10	1600	138 546 210	3,452
63	50	10	3100	138 546 211	4,475
75	65	10	5000	138 546 212	7,156
90	80	10	7000	138 546 213	13,000



d (mm)	DN (mm)	D (mm)	D1 (mm)	D2 (mm)	L (mm)	L1 (mm)	L3 (mm)	L4 (mm)	H (mm)	H1 (mm)	H2 (mm)	z (mm)	z1 (mm)	z2 (mm)	M
32	25	135	97	82	152	36	190	25	228	36	12	223	76	71	M6
40	32	157	117	97	170	40	190	45	240	44	15	249	82	85	M8
50	40	169	117	97	184	44	190	45	246	51	15	271	91	89	M8
63	50	204	132	117	227	48	190	45	263	64	15	321	110	101	M8
75	65	235	147	132	276	55	190	70	322	85	15	386	125	136	M8
90	80	255	168	147	297	62	190	70	357	105	15	421	140	141	M8



d (mm)	DN (mm)	closest inch (inch)
32	25	1
40	32	1 ¼
50	40	1 ½
63	50	2
75	65	2 ½
90	80	3

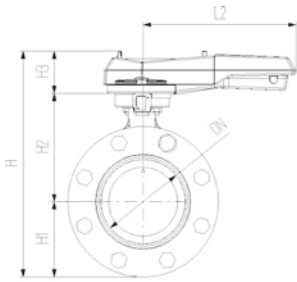




COOL-FIT 4.0 Absperrklappen-Set Typ 567, handbetätigt

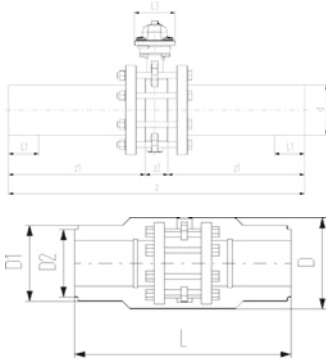
Ausführung:

- Material: ABS mit Stutzen PE100 SDR11, metrisch
- Einschliesslich Vorschweissbunde, Losflansche PP-Stahl, Bolzen und Isolationshalbschalen
- Separater Fitting Typ A wird für die Verbindung benötigt



d (mm)	DN (mm)	PN	kv-Wert ($\Delta p=1$ bar) (L/min)	EPDM Code	Gewicht (kg)
110	100	10	6500	138 567 114	8,950
160	150	10	16600	138 567 117	17,975
225	200	10	39600	138 567 120	28,316

d (mm)	DN (mm)	D (mm)	D1 (mm)	D2 (mm)	L (mm)	L1 (mm)	L2 (mm)	L3 (mm)	H (mm)	H1 (mm)	H2 (mm)	H3 (mm)	z (mm)	z1 (mm)	z2 (mm)
110	100	310	188	168	556	72	255	106	325	104	167	55	696	320	56
160	150	358	259		720	90	255	115	143	143	203	55	895	412	72
225	200	409	325		776	110	408	149	465	170	210	85	996	462	73

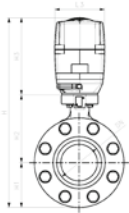


d (mm)	DN (mm)	closest inch (inch)
110	100	4
160	150	5
225	200	8

COOL-FIT 4.0 Absperrklappen-Set Typ 145, elektrisch

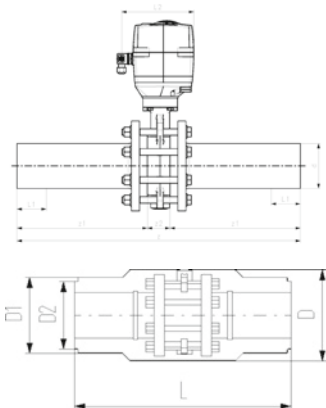
Ausführung:

- Material: ABS mit Stutzen PE100 SDR11, metrisch
- Spannung 100 - 230V, 50-60 Hz
- Werkseingestellt Stellbereich 90°
- Heizung integriert, Rückmeldung Auf/Zu/Mitte
- Einschliesslich Vorschweissbunde, Losflansche PP-Stahl, Bolzen und Isolationshalbschalen
- Separater Fitting Typ A wird für die Verbindung benötigt



d (mm)	DN (mm)	PN	kv-Wert ($\Delta p=1$ bar) (L/min)	EPDM Code	Gewicht (kg)
110	100	10	6500	138 567 214	13,320
160	150	10	16500	138 567 217	22,346
225	200	10	39600	138 567 220	36,037

d (mm)	DN (mm)	D (mm)	D1 (mm)	D2 (mm)	L (mm)	L1 (mm)	L2 (mm)	L3 (mm)	H (mm)	H1 (mm)	H2 (mm)	H3 (mm)	z (mm)	z1 (mm)	z2 (mm)
110	100	310	188	168	552	72	179	122	460	104	167	190	696	320	56
160	150	358	259		720	90	179	122	535	143	203	190	895	412	72
225	200	409	325		776	110	179	122	580	170	210	200	996	462	73



d (mm)	DN (mm)	closest inch (inch)
110	100	4
160	150	6
225	200	8

COOL-FIT 4.0 Zubehör



COOL-FIT 4.0 Montagehilfe-Set Typ A

Ausführung:

- Für vereinfachtes Aufbringen der COOL-FIT 4.0 Fittings auf das COOL-FIT 4.0 Rohr

d (mm)	D (mm)	Code	Gewicht (kg)	Stk/Set
32 - 225	90 - 315	799 738 501	5,600	2 / Dimension

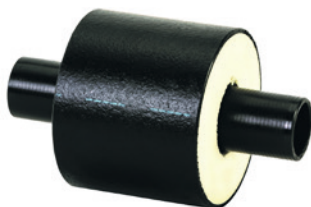


COOL-FIT 4.0 Montagehilfe-Set Typ B

Ausführung:

- Für vereinfachtes Aufbringen der COOL-FIT 4.0 Fittings auf das COOL-FIT 4.0 Rohr

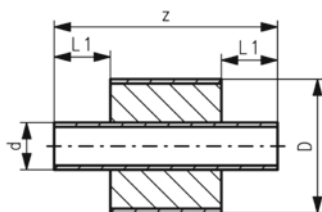
d (mm)	D (mm)	Code	Gewicht (kg)	Stk/Set
32	90	799 738 511	0,384	6
40 - 50	110	799 738 512	0,456	6
63	125	799 738 513	0,504	6
75	140	799 738 514	0,564	6
90	160	799 738 515	0,636	6
110	180	799 738 516	0,708	6
160	250	799 738 519	0,620	4
225	315	799 738 522	0,760	4



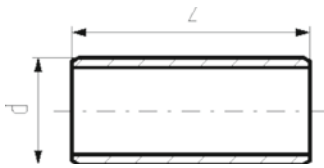
COOL-FIT 4.0 Doppelnippel mit Isolation, d32-d225

Ausführung:

- vorisoliertes PE100 SDR 11/17 metrisch
- Isolation aus GF HE Schaum
- Schlagfest Farbe: schwarz
- Für kurze Verbindungen zwischen COOL-FIT 4.0 Fittings Typ A



d/D (mm)	PN (bar)	SDR	Code	Gewicht (kg)	L1 (mm)	z (mm)	z closest inch
32/90	16	11	738 913 408	0,126	36	151	1
40/110	16	11	738 913 409	0,188	40	155	1 ¼
50/110	16	11	738 913 410	0,226	44	163	1 ½
63/125	16	11	738 913 411	0,328	48	171	2
75/140	16	11	738 913 412	0,447	55	185	2 ½
90/160	16	11	738 913 413	0,631	62	199	3
110/180	16	11	738 913 414	0,929	72	219	4
160/250	10	17	738 913 417	1,576	90	255	6
225/315	10	17	738 913 420	3,254	110	295	8



COOL-FIT 4.0 Doppelnippel

Ausführung:

- PE100, SDR11/17, metric
- Für die kürzeste mögliche Verbindung zwischen Fittings
- Für Medientemperaturen von 0°C bis 60 °C
- COOL-FIT 4.0 Adhesive ring needed for joining

d (mm)	SDR	PN	Code	Gewicht (kg)	z (mm)	closest inch (inch)
32	11	16	738 910 408	0,020	72	1
40	11	16	738 910 409	0,034	80	1 ¼
50	11	16	738 910 410	0,059	88	1 ½
63	11	16	738 910 411	0,101	96	2
75	11	16	738 910 412	0,162	110	2 ½
90	11	16	738 910 413	0,264	124	3
110	11	16	738 910 414	0,454	144	4
140	11	16	738 910 416	0,855	168	5
160	17	10	738 910 417	0,798	180	6
225	17	10	738 910 420	1,885	220	8



COOL-FIT 4.0 Klebering

Ausführung:

- Doppelseitig, zum Abdichten von Fittingsverbindungen mit Doppelnippel

d (mm)	D (mm)	Code	Gewicht (kg)
32	90	738 010 013	0,002
40, 50	110	738 010 014	0,003
63	125	738 010 015	0,003
75	140	738 010 016	0,003
90	160	738 010 017	0,005
110	180	738 010 018	0,005
160	250	738 010 021	0,009
225	315	738 010 023	0,027

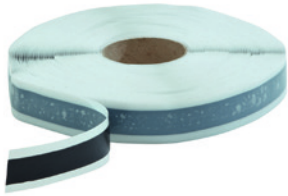


COOL-FIT 4.0 Abdichtschelle-Set

Ausführung:

- Unterstützt die Funktion der oberen Dichtlippe der COOL-FIT 4.0 Fittings bei vertikal verlaufenden Ausseninstallationen
- Material: Edelstahl 304/V2A
- Farbe: schwarz

d (mm)	D (mm)	Code	Gewicht (kg)	Stk/Set
32	90	738 013 013	0,250	6
40 - 50	110	738 013 014	0,300	6
63	125	738 013 015	0,300	6
75	140	738 013 016	0,300	6
90	160	738 013 017	0,300	6
110	180	738 013 018	0,300	6
160	250	738 013 021	0,390	6
225	315	738 013 023	0,450	6

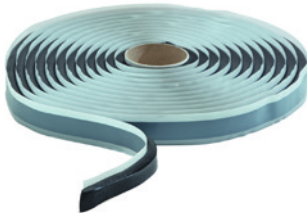


COOL-FIT 4.0 Abdichtband

Ausführung:

- Unterstützt die Funktion der oberen Dichtlippe der COOL-FIT 4.0 Fittings bei vertikal verlaufenden Ausseninstallationen
- 30m pro Rolle, Breite 25mm, auf Basis Butylenkautschuk

d (mm)	D (mm)	Code	Gewicht (kg)
32 - 225	90 - 315	738 013 031	1,400

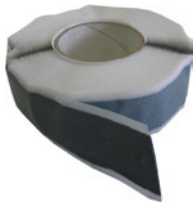


COOL-FIT 4.0 Isolationsübergang

Ausführung:

- Für einen feuchtigkeits- und dampfdichten Isolationsübergang COOL-FIT 4.0 auf COOL-FIT 2.0
- 4.5m pro Rolle, auf Basis Butylenkautschuk

d (mm)	D (mm)	Code	Gewicht (kg)
32-110	90-180	738 013 041	1,400



Abdichtband

Ausführung:

- Für eine wasser- /dampfdichte Verbindung von Kontrollspalten in Kombination mit Schrumpfschlauch / -muffe
- Abdichtband: 40 mm breit, auf Basis von Butylenkautschuk
- Rolle à 30 m

D (mm)	d-d (mm)	Code	Gewicht (kg)	closest inch (inch)
250 - 450	25 - 315	738 011 152	2,134	¾ - 12



Schrumpfmuffe PE

Ausführung:

- Für eine wasser- /dampfdichte Verbindung von Kontrollspalten in Kombination mit Butylkautschuk - Abdichtband
- Länge: 100 mm
- "Heavy duty" Version für erhöhte Anforderungen
- Für Verbindungen mit gleichem Rohraussendurchmesser

D (mm)	d (mm)	Code	SP	Gewicht (kg)	L (mm)
355	250	738 011 024	1	0,900	100
400	280	738 011 025	1	1,100	100
450	315	738 011 026	1	1,900	100
500	355	738 011 027	1	1,000	100
560	400	738 011 028	1	1,000	100
630	450	738 011 029	1	1,000	100



Kalt-Schrumpband PE schwarz

Ausführung:

- Nur für Installationen in Gebäuden
- In Breite (L) = 100 mm erhältlich
- Rolle à 15 m
- Schrumpft ohne Wärmeeinwirkung

D (mm)	d-d (mm)	Code	Gewicht (kg)	closest inch (inch)
90 - 450	25 - 315	738 011 107	1,400	¾ - 8



Heiss-Schrumpband PE schwarz

Ausführung:

- Zum wasserdichten Verschliessen des Aussenrohrs bei Untergrundverlegungen
- Klebebeschichtet
- Rolle à 30 m
- Mit einem Brenner oder einer Heissluftpistole schrumpfen
- Verschlusspatches (738 011 109) separat bestellen

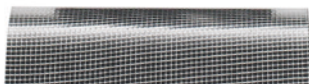
D (mm)	d-d (mm)	Code	Gewicht (kg)	L (mm)	closest inch (inch)
90 - 630	25 - 450	738 011 108	3,000	150	¾ - 18

Aussenrohr/ casing pipe	Länge Schrumpfband length shrink tape
90	370
110	440
125	480
140	530
160	600
180	660
225	800
250	880
280	970
315	1080
355	1210
400	1350
450	1500
500	1660
560	1850
630	2070

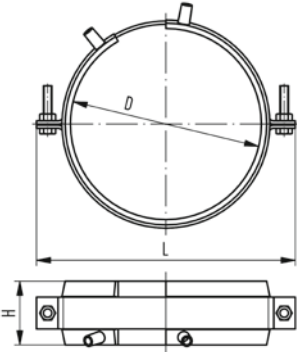
Dichtverschluss

Ausführung:

- Zum Verkleben des Heiss-Schrumpfbandes für Untergrundverlegung
- Klebebeschichtet
- 1 Patch pro Verschluss notwendig



D (mm)	d-d (mm)	Code	Gewicht (kg)	L (mm)	closest inch (inch)
90 - 630	25 - 450	738 011 109	0,100	150	¾ - 18



COOL-FIT 4.0 Festpunkt

Ausführung:

- Das Produkt besteht aus zwei Komponenten: Schweissbändern und Rohrschellen.
- Elektroschweissbänder als unlösbare Verbindungen, übertragen die im Rohr auftretenden Kräfte auf den Festpunkt.
- Die mitgelieferten Rohrschellen dienen dem Aufbau des Schweissdruckes während der Montage der Schweissbänder und der Stabilität im Betrieb.
- Verwenden Sie zum Schweißen ein MSA2.x, MSA4.x, MSA 250, 300, 350, 400 oder ein handelsübliches 220 V Elektroschweisgerät.
- Falls Sie ein MSA Elektroschweisgerät von GF Rohrleitungssysteme einsetzen, verwenden Sie die Schweissadapter 799 350 339 oder ein Y-Kabel Set 790 156 032.
- Bitte beachten Sie die maximal zulässigen Kräfte für diese Ausführung in der untenstehenden Tabelle.
- **Festpunktschellen und Abspannpakete müssen bauseitig berechnet und beschafft werden. Diese sind nicht im Festpunktset von GF.**

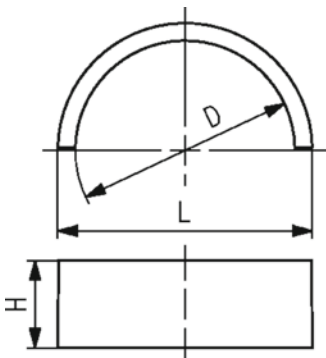
D (mm)	d (mm)	Code	SP	Gewicht (kg)	L (mm)	H (mm)	max Force (kN)	closest inch (inch)
90	32	738 912 013	1	0,895	170	60	2.0	1 ¼ - 1 ½
110	40 - 50	738 912 014	1	0,904	180	60	3.0 / 5.0	2
125	63	738 912 015	1	1,103	215	60	8.0	2 ½
140	75	738 912 016	1	1,188	220	60	10.0	3
160	90	738 912 017	1	1,177	255	60	10.0	4
180	110	738 912 018	1	1,530	255	60	10.0	4
250	160	738 912 021	1	1,957	335	60	10.0	6
315	225	738 912 023	1	2,388	400	60	10.0	8
355	250	738 912 024	1	2,388	420	60	10.0	10



COOL-FIT Y-Kabel Set

- Das COOL-FIT Y Kabel Set werden verwendet, um die Installation der Fixpunkt-Elektroschweissbänder zu beschleunigen. Das Y Kabel Set ermöglicht das Parallelschweißen von 2 E-Bändern, was die Gesamtdauer des Schweißprozesses halbiert.
- Passend für alle MSA Schweißgeräte

Typ	Code	Gewicht (kg)
4 Kabelenden mit 2mm Anschlussstecker	790 156 032	0,385



COOL-FIT 4.0F Festpunkt-Set

Ausführung:

- Vier PVC-U Halbschalen als unlösbare Verbindungen, übertragen die im Rohr auftretenden Kräfte auf den Festpunkt.
- Verwenden Sie zum Kleben Tangit RAPID, Tangit RAPID Mischer Set, Tangit RAPID Kartuschen Pistole
- Bitte beachten Sie die maximal zulässigen Kräfte für diese Ausführung in der untenstehenden Tabelle.
- **Festpunktschellen und Abspannpakete müssen bauseitig berechnet und beschafft werden. Diese sind nicht im Festpunktset von GF.**

D (mm)	d (mm)	Code	SP	Gewicht (kg)	L (mm)	H (mm)	max Force (kN)	closest inch (inch)
250	160	738 912 321	1	1,620	284	35	10.0	10
315	225	738 912 323	1	1,820	356	35	10.0	12



Tangit Rapid Kartuschen Kit

- 2-Komponenten Klebstoff
- Für PVC-U und PVC-C
- Tangit Rapid Kit bestehend aus 6 Kartuschen, 12 Mixer und 2 Kunststoffpinsel
- Benötigtes Werkzeug: Tangit Rapid Kartuschen Pistole und Mischer
- Chemische Beständigkeitsliste beachten (www.gfps.com)

Language	Bezeichnung	Code	Gewicht (kg)
DE, FR	50 ml	799 302 005	0,566
FR, NL	50 ml	799 302 041	0,566
DK, SE	50 ml	799 302 042	0,566
GB, IT	50 ml	799 302 043	0,566
FI, NO	50 ml	799 302 044	0,566
DE, ES, FR, GB, IT, NL, PT	400 ml	799 302 007	3,700
DK, FI, NO, SE	400 ml	799 302 047	3,700



Tangit Rapid Mischer Set

- Für Tangit Rapid Kartuschen
- Beutel mit 30 Stück für 50ml und 15 Stück für 400ml

Bezeichnung	Code	SP	Gewicht (kg)
50ml	799 302 032	1	0,160
400ml	799 302 033	1	0,190



Tangit Rapid Kartuschen Pistole

- Für Tangit Rapid Kartuschen

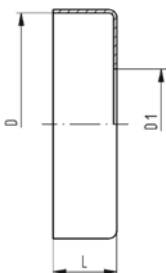
d-d (mm)	Code	SP	Gewicht (kg)	Bezeichnung
16 - 140	799 302 011	1	0,175	50ml
110 - 400	799 302 013	1	1,100	400ml



COOL-FIT 4.0 Endkappe

Ausführung:

- Zum Schutz der Isolation am Ende des COOL-FIT 4.0 Rohrleitungssystems



d (mm)	D (mm)	D1 (mm)	Code	Gewicht (kg)	L (mm)	closest inch (inch)
250	355	265	733 960 185	0,155	35	10
280	400	300	733 960 186	0,185	35	10
315	450	335	733 960 187	0,225	35	12
355	500	370	733 963 188	0,269	35	14
400	560	420	733 963 189	0,269	35	16
450	630	470	733 963 190	0,269	35	18



Kleber

Ausführung:

- Zum Kleben und Abdichten von Endkappen an das COOL-FIT Rohr
- Kartusche à 290 ml

#	Code	SP	Gewicht (kg)
290 ml	738 011 103	1	0,473

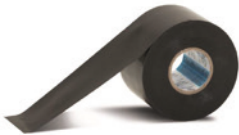


COOL-FIT 2.0/4.0 Klebstoff

Ausführung:

- Für die Verbindung der NBR Schaum Isolationen von flexiblen Schläuchen und Übergangsfittings

Code	SP	Gewicht (kg)
738 010 060	1	0,240



COOL-FIT 2.0/4.0 Klebeband

Ausführung:

- Für die Verbindung der NBR Schaum Isolationen von flexiblen Schläuchen und Übergangsfittings
- 30m je Rolle

Code	SP	Gewicht (kg)
738 010 065	1	0,400



Tangit KS Reiniger

- Spezialreiniger für Verbindungen in den Materialien PP, PE, PVDF und PB
- Für Tangit Rapid geeignet. Nicht für Lösungsmittel-Kleben verwenden.
- DVGW zugelassen
- DW 5290 BR 0464

Grösse	Code	Gewicht (kg)
1 Liter	799 298 023	0,872



Markierstift

Typ	Code	Gewicht (kg)
silber	799 350 364	0,010

KLIP-IT Rohrklammern Typ 061, PP metrisch

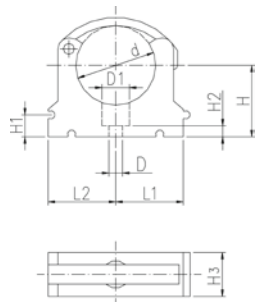


Ausführung:

- Material: Halter und Bügel aus PP schwarz, UV-beständig
- d16 - d63: Höhe auf Kugelhahn Typ 546 und und Typ 543 abgestimmt
- Mindestbestellmenge: Standardpackung SP



d	d	Code	SP	Gewicht
(mm)	(inch)			(kg)
75	2 1/2	167 061 012	10	0,057
90	3	167 061 013	10	0,092
110	4	167 061 014	10	0,117
125		167 061 015	10	0,180
140	5	167 061 016	10	0,224
160		167 061 017	10	0,242



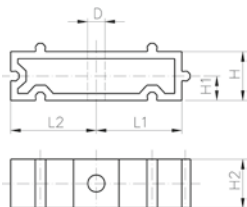
d	D	D1	H	H1	H2	H3	L1	L2	SC	closest inch
(mm)	(mm)	(mm)	(mm)	(mm)	(mm)	(mm)	(mm)	(mm)		(inch)
75	9	17	58	10	10	25	52	52	M8	2 1/2
90	9	17	65	10	10	28	65	65	M8	3
110	9	17	75	10	10	28	79	79	M8	4
125	9	17	90	10	10	32	88	88	M8	
140	9	17	110	10	10	32	98	98	M8	5
160	9	17	108	10	10	32	109	109	M8	6



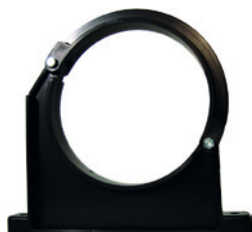
KLIP-IT Distanzhalter Typ 061 PP

Ausführung:

- Passend zu Rohrklammer Typ 061/061H, PP schwarz, UV-beständig
- Mindestbestellmenge: Standardpackung SP



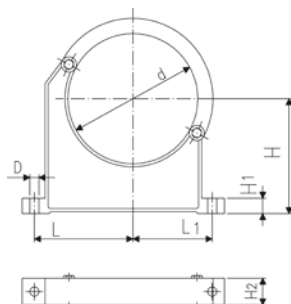
d	Zoll	Code	SP	Gewicht	D	L1	L2	H	H1	H2	SC
(mm)	(inch)			(kg)	(mm)	(mm)	(mm)	(mm)	(mm)	(mm)	
75	2 1/2	167 061 162	10	0,027	9	52	52	20	10	25	M8
90	3	167 061 163	10	0,039	9	65	65	20	10	28	M8
110	4	167 061 164	10	0,048	9	79	79	20	10	28	M8
125	4 1/2	167 061 165	10	0,059	9	88	88	20	10	32	M8
140	5	167 061 166	10	0,065	9	98	98	20	10	32	M8
160	6	167 061 167	10	0,071	9	109	109	20	10	32	M8



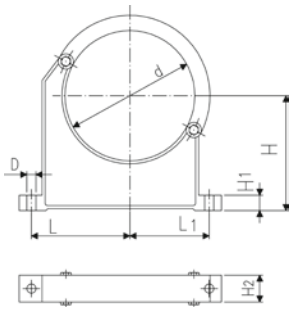
Rohrklammer Typ 060 PP metrisch

Ausführung:

- Material: Halter und Bügel aus PP schwarz, UV-beständig
- **Mindestbestellmenge: Standardpackung SP (10 Stück)**
- Selbständiges Öffnen des Bügels nicht möglich
- Halter und Bügel sind lose verpackt.
- Rohrleitungen mit Flanschen können direkt montiert werden



d	Code	SP	Gewicht	D	L	L1	H	H1	H2	SC	closest inch
(mm)			(kg)	(mm)	(mm)	(mm)	(mm)	(mm)	(mm)		(inch)
90	167 060 038	10	0,144	9	89	71	105	15	33	M 8	3
110	167 060 039	10	0,158	9	94	80	115	15	33	M 8	4
125	167 060 040	10	0,249	11	116	91	130	20	35	M10	
140	167 060 041	10	0,260	11	121	99	130	20	35	M10	5
160	167 060 042	10	0,296	11	131	107	148	20	35	M10	6
180	167 060 043	10	0,327	11	143	115	163	20	35	M10	7
200	167 060 019	5	0,539	13	152	120	175	25	39	M12	8



d (mm)	Code	SP	Gewicht (kg)	D (mm)	L (mm)	L1 (mm)	H (mm)	H1 (mm)	H2 (mm)	SC	closest inch (inch)
225	167 060 020	5	0,178	13	164	132	175	25	39	M12	8
250	167 060 021	5	0,657	13	183	143	200	25	39	M12	9
280	167 060 022	5	0,212	13	197	156	200	25	39	M12	10
315	167 060 023	5	0,805	13	219	171	225	25	39	M12	12
355	167 060 024	5	1,251	17	275	209	258	30	50	M16	14
400	167 060 025	4	1,031	17	300	228	288	30	50	M16	16

COOL-FIT 4.0 Begleitheizung



Selbstregelndes Heizband

Ausführung:

- für den Rohrleitungsfrostschutz
- vor Ort ablängbar
- für die Verlegung an der Innenseite der Rohrleitung (im Medium) geeignet
- kein Wartungsaufwand nach der Installation und Inbetriebnahme
- Dank selbstregelnder Technologie keine Überhitzungsgefahr
- Die Selbstregelungstechnologie passt die Heizleistung automatisch an jedem Punkt des Heizbandes der Umgebungstemperatur an. Zudem ist ein Überhitzen auf beim Überkreuzen der Heizbänder ausgeschlossen

L (m)	Code	Gewicht (kg)
200	790 738 001	14,400
62	790 738 003	4,460
40	790 738 005	2,280
20	790 738 007	1,440

Anlegeregung Programmierbarer Thermostat mit Anlegesensor



- Der elektronische Thermostat mit Anlegesensor ist für die benutzerfreundliche Steuerung und Überwachung von elektrischen Beheizungen ausgelegt worden. Der Thermostat ist mit einem Steuerrelais (25 A Schaltstrom), das auch potenzialfrei betrieben werden kann, und einem potenzialfreien Alarmrelais (Wechsler, 2 A) ausgestattet. Die Parameter, und gegebenenfalls die Fehlermeldungen, werden in einem Display zur Anzeige gebracht. Die Parameter lassen sich einfach programmieren, auch im spannungsfreien Zustand (interne Batterie). Der Thermostat wird mit einem Pt 100-Sensor und einem verlängerbaren 3 m langen Silikonkabel geliefert. Zwei M25-Bohrungen ermöglichen den direkten Anschluss des Zuleitungskabels und der elektrischen Beheizung am Thermostat.

Code

790 738 030

Kabeldurchführung



- Für die Ein- und Ausführung des Heizbands an der COOL-FIT 4.0 Rohrleitung via Gewind fittings

Ausführung:

- Werkstoff: Messing
- Gewindeanschluss: 3/4" Aussengewinde R

R (inch)	Code	Gewicht (kg)
¾	790 738 020	0,146



Kaltleiteranschluss- und Endabschlussgarnitur

- Für Heizbänder zu COOL-FIT

Ausführung:

- Warmschrumpftechnik

inklusive:

- Pressverbinder
- Schrumpfschläuche für Zuleitungskabel
- Schrumpfschläuche für Endabschluss
- Abdichtmasse

Code Gewicht

(kg)

790 738 010 0,045

COOL-FIT 4.0 Werkzeuge



COOL-FIT 2.0/4.0 Abisolier- und Schälwerkzeug

Ausführung:

- Werkzeug zur Abisolierung und Schälung von COOL-FIT 2.0 und 4.0 Rohren

d (mm)	Code	Gewicht (kg)
32-90	799 738 001	10,500
110-225	799 738 003	16,500
250-450	799 738 004	71,000

MSA 2.1

Automatisches Elektroschweißgerät mit Übertragung der Protokolle



Das automatische Elektroschweißgerät MSA 2.1 verbindet dank der Inverter Technologie niedriges Gewicht mit hoher Leistungsfähigkeit, sowie eine Schweißdokumentation als PDF. Das Gerät ist extrem einfach und schnell zu bedienen, lediglich drei Aktionen genügen um eine Schweißung auszuführen: Anschluss der Schweißkabel, Einlesen des Schweiß-Barcodes, Start der Schweißung.

Es ist robust, sicher und ergonomisch.

Konzipiert zur Vereinfachung der Arbeitsschritte auf der Baustelle: Barcode Scanner mit der Funktionalität zum Scannen aus grosser Entfernung, aktives Kühlsystem zur sicheren Serienschweißung, Verwendung von Symbolen zum intuitiven Dialog zwischen Anwender und Maschine. Der gesamte Schweißablauf wird überwacht und geregelt. Die Ausgangsenergie wird entsprechend der Umgebungstemperatur und der berechneten Abkühlzeit angepasst.

Das Gerät speichert 1000 Protokolle permanent im internen Speicher. Der Anwender kann die Protokolle auf einen externen USB Stick kopieren und diese im PDF-Format ausdrucken.

Lieferumfang: Transportbox, Tasche für Scanner, 1 Paar Winkel-Adapterstecker 4.0 mm, 1 Paar Winkel-Adapterstecker 4.7 mm, Bedienungsanleitung und START/STOP Karte. Das mini-Welding Book ist optional erhältlich.

Technische Daten:

- Temperaturbereich: -20°C bis +50°C
- Mains voltage and frequency: 230V (190V - 265V), 50-60Hz
- Schweißspannung: 8-42 V (48 V)
- Schweißdaten Eingabe: Barcode, manuell
- Schweißstrom: 90 A (max)
- Empfohlene Generatorleistung: 3.5 kVA
- USB Schnittstellen: Typ A
- Schutzart: Klasse 1 / IP 65
- Mains cable: 4 m / Fusion cable: 4 m
- Gewicht: ca. 11.9 kg
- Anzeige: Grafisches LCD, einstellbarer Kontrast
- Abhängig von der Sprache

Typ	Code	Gewicht (kg)
Barcode Scanner, Transportbox, mini-Welding Book	790 156 003	20,000
Barcode Scanner, Transportbox, mini-Welding Book, CH Netzstecker	790 156 006	20,000
Barcode Scanner, Transportbox, mini-Welding Book, 8m Schweißkabel	790 156 010	21,000



Schweissadapter lang

- Adapter für Elektroschweissgeräte mit 4 mm Steckkontakten
- Längere Version, passend für alle COOL-FIT Abmessungen

Typ	Code	Gewicht (kg)	Bezeichnung
4,0 mm	790 128 035	0,058	Winkel-Adapter schwarz, 2 Stück

COOL-FIT 4.0 Halte- und Ausrichtwerkzeuge



Halteklemme 2-fach mit Universalgelenk

- Empfohlen für die Installation von Fittings ELGEF Plus und ecoFIT d40 - 200 und d160 - 630mm
- Empfohlen für die Installation von Fittings COOL-FIT d32/D75 - d140/D200 und d160/D250 - d450/D630
- Die Halteklemme ermöglicht spannungsfreie Installation und verhindert Bewegungen während Schweiß- und Abhülzeit
- Das zentrale Universalgelenk ermöglicht die Installation von Elektroschweißmuffen, -winkeln und -reduktionen
- Universell einsetzbar, wahlweise auf, unter oder neben dem Rohr
- Adapter für den Einsatz mit T-Stücken verfügbar (siehe Zubehör)

d (mm)	d1 (mm)	Code	Gewicht (kg)	Bezeichnung	L (mm)	B (mm)	H (mm)
40	200	799 301 490	4,200	Lieferumfang: 2 x V-Klemme, 2 x Holm, 1 x Universalgelenk, Transporttasche (600 x 380 x 250)	960	290	230
160	630	799 301 496	14,100	Lieferumfang: 2 x V-Klemme, 2 x Holm, 1 x Universalgelenk, Transporttasche (780x670x580)	1300	670	550



Halteklemme 4-fach mit Universalgelenk

- Empfohlen für die Installation von Fittings ELGEF Plus und ecoFIT d40 - 200 und d160 - 630mm
- Empfohlen für die Installation von Fittings COOL-FIT d32/D75 - d140/D200 und d160/D250 - d450/D630
- Die Halteklemme ermöglicht spannungsfreie Installation und verhindert Bewegungen während Schweiß- und Abhülzeit
- Das zentrale Universalgelenk ermöglicht die Installation von Elektroschweißmuffen, -winkeln und -reduktionen
- Universell einsetzbar; wahlweise auf, unter oder neben dem Rohr
- Adapter für den Einsatz mit T-Stücken verfügbar (siehe Zubehör)

d (mm)	d1 (mm)	Code	Gewicht (kg)	Bezeichnung	L (mm)	B (mm)	H (mm)
40	200	799 301 489	8,300	Lieferumfang: 4 x V-Klemme, 2 x Holm, 1 x Universalgelenk, Transporttasche (600x380x250)	960	290	230
160	630	799 301 495	23,300	Lieferumfang: 4 x V-Klemme, 2 x Holm, 1 x Universalgelenk, Transporttasche (600x380x250)	1300	670	550



T-Stück Adapter

- zu Halteklemme (799301489 - 495)

d (mm)	d1 (mm)	Code	Gewicht (kg)	Bezeichnung	L (mm)	B (mm)	H (mm)
40	200	799 301 491	0,610	T-Stück Adapter	600	50	40
160	630	799 301 497	3,500	T-Stück Adapter	1070	75	60



V-Block

- zu Halteklemme (799301489 - 495)

d (mm)	d1 (mm)	Code	Gewicht (kg)	Bezeichnung	L (mm)	B (mm)	H (mm)
40	200	799 301 492	1,000	V-Klemme komplett	290	230	65
160	630	799 301 498	3,200	V-Klemme komplett	660	430	90



Holmverlängerung

- zu Halteklemme (799301489 - 495)

d (mm)	d1 (mm)	Code	Gewicht (kg)	Bezeichnung	L (mm)	B (mm)	H (mm)
160	630	799 301 499	1,000	Holmverlängerung	1000	40	40

COOL-FIT 4.0 Ersatzteile



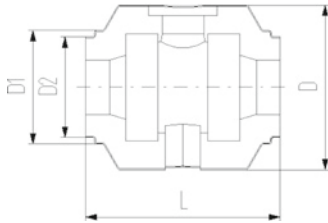
COOL-FIT 2.0/4.0 Isolation für Kugelhahn Typ 546 / 542

Ausführung:

- Set bestehend aus Halbschalen und Spannband

Anmerkung:

Ausschliesslich passend zu COOL-FIT Kugelhahn



d (mm)	DN (mm)	Code	Gewicht (kg)	D (mm)	L (mm)	D2 (mm)	D1 (mm)
32	25	738 990 308	0,160	135	152	82	97
40	32	738 990 309	0,228	157	170	97	117
50	40	738 990 310	0,282	169	184	97	117
63	50	738 990 311	0,498	204	227	117	132
75	65	738 990 312	0,935	235	276	132	147
90	80	738 990 313	1,033	255	297	147	168



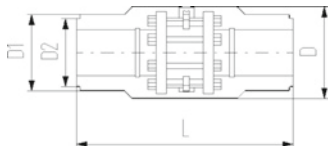
COOL-FIT 2.0/4.0 Isolation für Absperrklappe Typ 567

Ausführung:

- Set bestehend aus Halbschalen und Spannband

Anmerkung:

Ausschliesslich passend zu COOL-FIT Absperrklappe



d (mm)	DN (mm)	Code	Gewicht (kg)	D (mm)	D1 (mm)	D2 (mm)	L (mm)
110	100	738 990 324	2,054	310	188	168	556
160	150	738 990 327	3,675	358	259		720
225	200	738 990 330	4,811	409	325		776



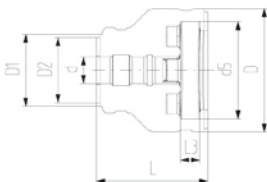
COOL-FIT 2.0/4.0 Isolation für Vorschweissbund

Ausführung:

- Set bestehend aus Halbschalen und Spannband

Anmerkung:

Ausschliesslich passend zu COOL-FIT Vorschweissbund



d (mm)	DN (mm)	Code	Gewicht (kg)	D (mm)	D1 (mm)	D2 (mm)	L (mm)	L3 (mm)	d5 (mm)
32	25	738 990 458	0,226	135	90	75	162	26	121
40	32	738 990 459	0,331	170	110	90	165	28	146
50	40	738 990 460	0,386	180	110	90	178	30	156
63	50	738 990 461	0,533	200	125	110	230	32	171
75	65	738 990 462	0,674	220	140	125	232	34	191
90	80	738 990 463	0,754	240	160	140	245	35	206
110	100	738 990 464	0,889	270	180	160	254	36	235
160	150	738 990 467	2,820	358	259		332	34	295
225	200	738 990 470	3,710	423	325		383	37	354



COOL-FIT 4.0 Isolation für Übergangsfitting PE-Metallgewinde

Ausführung:

- Set bestehend aus Halbschalen und Spannband
- Typ A: Innengewinde Rp, NPT, lose Mutter G
- Typ B: Aussengewinde R, NPT
- Typ C: Sowohl für Innen- als auch Aussengewinde

d (mm)	Code	Gewicht (kg)	Typ
32	738 990 408	0,064	A
32	738 990 418	0,045	B
40	738 990 409	0,083	C
50	738 990 410	0,093	C
63	738 990 411	0,111	C



COOL-FIT 4.0 Isolation für Übergangverschraubung PE-PE

Ausführung:

- Set bestehend aus Halbschalen und Spannband

d (mm)	Code	Gewicht (kg)
32	738 990 428	0,106
40	738 990 429	0,166
50	738 990 430	0,188
63	738 990 431	0,109



COOL-FIT 4.0 Isolation für Übergangverschraubung PE-ABS

Ausführung:

- Set bestehend aus Halbschalen und Spannband

d (mm)	Code	Gewicht (kg)
32	738 990 438	0,088
40	738 990 439	0,107
50	738 990 440	0,126
63	738 990 441	0,178
75	738 990 442	0,374
90	738 990 443	0,493
110	738 990 444	0,597



COOL-FIT 4.0 Isolation für Schweissanzeige-Set

Ausführung:

- Typ A passend zu COOL-FIT 4.0 Fittings d32-d110
- Typ B passend zu COOL-FIT 4.0 Fittings d160 und Muffen d225
- Typ C passend zu COOL-FIT 4.0 Fittings d225 ausser Muffen

d (mm)	Code	Gewicht (kg)	Typ	Stk/Set
32 - 110	738 010 052	0,090	A	20
160 - 225	738 010 053	0,200	B	10
225	738 010 054	0,033	C	10



Schälklinge d32-d90

- Zu COOL-FIT 2.0/4.0 Abisolier- und Schälwerkzeug (799 738 001)

d (mm)	Code	Gewicht (kg)
32	799 738 101	0,015
40	799 738 102	0,020
50	799 738 103	0,019
63	799 738 104	0,020
75	799 738 105	0,020
90	799 738 106	0,030



Schälklinge d110-d225

- Zu COOL-FIT 2.0/4.0 Abisolier- und Schälwerkzeug (799 738 003)

d (mm)	Code	Gewicht (kg)
110	799 738 107	0,100
140	799 738 108	0,100
160	799 738 109	0,100
225	799 738 110	0,100



Ersatzklinge Isolationstrenner

- Zu COOL-FIT 2.0/4.0 Abisolier- und Schälwerkzeug (799 738 004)

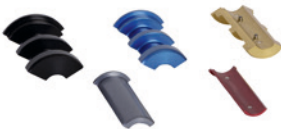
Code	Gewicht (kg)
799 738 115	0,100



O-Ring für Spannbacken

- Zu COOL-FIT 2.0/4.0 Abisolier- und Schälwerkzeug (799 738 001 und 799 738 003)

d (mm)	Code	Gewicht (kg)
32	799 738 050	0,003
110	799 738 051	0,010



Spannbacke d32-d90

- Zu COOL-FIT 2.0/4.0 Abisolier- und Schälwerkzeug (799 738 001)

d (mm)	Code	Gewicht (kg)	Farbe
32	799 738 020	0,240	Silber
40	799 738 021	0,090	Rot
50	799 738 022	0,210	Anthrazit
63	799 738 023	0,120	Gold
75	799 738 024	0,270	Blau
90	799 738 025	0,480	Schwarz



Spannbacke d110-d225

- Zu COOL-FIT 2.0/4.0 Abisolier- und Schälwerkzeug (799 738 003)
- Typ A: Spindelanzfang
- Typ B: mit Rohranschlag

d (mm)	Code	Gewicht (kg)	Farbe	Typ
110	799 738 026	0,680	Silber	
140	799 738 027	0,480	Rot	A
140	799 738 037	0,480	Rot	B
160	799 738 028	0,580	Anthrazit	A
160	799 738 038	0,580	Anthrazit	B
225	799 738 029	0,600	Gold	A
225	799 738 039	0,600	Gold	B



Spannbacke d250-d450

- Zu COOL-FIT 2.0/4.0 Abisolier- und Schälwerkzeug (799 738 004)
- Typ A: Spindelanzfang
- Typ B: mit Rohranschlag

d (mm)	Code	Gewicht (kg)	Farbe	Typ
250	799 738 042	0,240	Silber	A
250	799 738 052	0,240	Silber	B
280	799 738 043	0,265	Rot	A
280	799 738 053	0,315	Rot	B
315	799 738 044	0,300	Anthrazit	A
315	799 738 054	0,350	Anthrazit	B
355	799 738 045	0,370	Gold	A
355	799 738 055	0,430	Gold	B
400	799 738 046	0,450	Blau	A
400	799 738 056	0,520	Blau	B
450	799 738 047	0,550	Schwarz	A
450	799 738 057	0,600	Schwarz	B

Rollmesser



- Zu COOL-FIT 2.0/4.0 Abisolier- und Schälwerkzeug (799 738 001 und 799 738 003)

Code	Gewicht (kg)
799 738 040	0,008



Sägeblatt Rotationssäge

- Zu COOL-FIT 2.0/4.0 Abisolier- und Schälwerkzeug (799 738 004)

Code	Gewicht (kg)
799 738 114	0,010



Säge

- Zu COOL-FIT 2.0/4.0 Abisolier- und Schälwerkzeug (799 738 003)

d (mm)	Code	Gewicht (kg)
140 - 225	799 738 060	1,000



Sägeblatt

- Zu COOL-FIT 2.0/4.0 Abisolier- und Schälwerkzeug (799 738 003)

d (mm)	Code	Gewicht (kg)
140 - 225	799 738 061	0,029



Rastbolzen

- Zu COOL-FIT 2.0/4.0 Abisolier- und Schälwerkzeug (799 738 004)

Code	Gewicht (kg)
799 738 116	0,250

Weltweit für Sie da

Unsere Verkaufsgesellschaften und Vertreter vor Ort bieten Ihnen Beratung in mehr als 100 Ländern.

www.gfps.com

Argentinien / Südamerika

Georg Fischer Central Plastics Sudamérica S.R.L.
Buenos Aires / Argentinien
Telefon: +54 11 4512 02 90
gfccentral.ps.ar@georgfischer.com
www.gfps.com/ar

Australien

George Fischer Pty Ltd
Riverwood NSW 2210
Telefon: +61 (0) 2 9502 8000
australia.ps@georgfischer.com
www.gfps.com/au

Österreich

Georg Fischer Rohrleitungssysteme GmbH
3130 Herzogenburg
Telefon: +43 (0) 2782 856 43-0
austria.ps@georgfischer.com
www.gfps.com/at

Belgien / Luxemburg

Georg Fischer NV/SA
1600 Sint-Pieters-Leeuw / Belgien
Telefon: +32 (0) 2 556 40 20
Fax: +32 (0) 2 524 34 26
be.ps@georgfischer.com
www.gfps.com/be

Brasilien

Georg Fischer Sist. de Tub. Ltda.
04571-020 São Paulo/SP
Telefon: +55 (0) 11 5525 1311
br.ps@georgfischer.com
www.gfps.com/br

Kanada

Georg Fischer Piping Systems Ltd
Mississauga, ON L5T 2B2
Telefon: +1 (905) 670 8005
Fax: +1 (905) 670 8513
ca.ps@georgfischer.com
www.gfps.com/ca

China

Georg Fischer Piping Systems Ltd
Shanghai 201319
Telefon: +86 21 3899 3899
china.ps@georgfischer.com
www.gfps.com/cn

Dänemark / Island

Georg Fischer A/S
2630 Taastrup / Dänemark
Telefon: +45 (0) 70 22 19 75
info.dk.ps@georgfischer.com
www.gfps.com/dk

Finnland

Georg Fischer AB
01510 Vantaa
Telefon: +358 (0) 9 586 58 25
Fax: +358 (0) 9 586 58 29
info.fi.ps@georgfischer.com
www.gfps.com/fi

Frankreich

Georg Fischer SAS
95932 Roissy Charles de Gaulle Cedex
Telefon: +33 (0) 1 41 84 68 84
fr.ps@georgfischer.com
www.gfps.com/fr

Deutschland

Georg Fischer GmbH
73095 Albershausen
Telefon: +49 (0) 7161 302 0
info.de.ps@georgfischer.com
www.gfps.com/de

Indien

Georg Fischer Piping Systems Pvt. Ltd
400 083 Mumbai
Telefon: +91 22 4007 2000
Fax: +91 22 4007 2020
branchoffice@georgfischer.com
www.gfps.com/in

Indonesien

PT Georg Fischer Indonesia
Karawang 41371, Jawa Barat
Telefon: +62 267 432 044
Fax: +62 267 431 857
indonesia.ps@georgfischer.com
www.gfps.com/id

Italien

Georg Fischer S.p.A.
20864 Agrate Brianza (MB)
Telefon: +39 02 921 86 1
Fax: +39 02 921 86 24 7
it.ps@georgfischer.com
www.gfps.com/it

Japan

Georg Fischer Ltd
530-0003 Osaka
Telefon: +81 (0) 6 6341 2451
jp.ps@georgfischer.com
www.gfps.com/jp

Korea

Georg Fischer Korea Co. Ltd
Unit 2501, U-Tower
120 Heungdeok Jungang-ro
(Yeongdeok-dong)
Giheung-gu, Yongin-si, Gyeonggi-do
Telefon: +82 31 8017 1450
Fax: +82 31 217 1454
kor.ps@georgfischer.com
www.gfps.com/kr

Malaysia

George Fischer (M) Sdn. Bhd.
41200 Klang, Selangor Darul Ehsan
Telefon: +60 (0) 3 3122 5585
Fax: +60 (0) 3 3122 5575
my.ps@georgfischer.com
www.gfps.com/my

Mexiko / Lateinamerika

Georg Fischer S.A. de C.V.
CP 66603 Apodaca, Nuevo León / Mexico
Telefon: +52 (81) 1340 8586
Fax: +52 (81) 1522 8906
mx.ps@georgfischer.com
www.gfps.com/mx

Mittlerer Osten

Georg Fischer Piping Systems (Switzerland) Ltd
Dubai / Vereinigte Arabische Emirate
Telefon: +971 4 289 49 60
gcc.ps@georgfischer.com
www.gfps.com/int

Niederlande

Georg Fischer N.V.
8161 PA Epe
Telefon: +31 (0) 578 678 222
nl.ps@georgfischer.com
www.gfps.com/nl

Neuseeland

Georg Fischer Ltd
5018 Upper Hutt
Telefon: +04 527 9813
Fax: +04 527 9834
nz.ps@georgfischer.com
www.gfps.com/nz

Norwegen

Georg Fischer AS
1351 Rød
Telefon: +47 67 18 29 00
no.ps@georgfischer.com
www.gfps.com/no

Philippinen

George Fischer Pte. Ltd.
Philippines Representative Office
1500 San Juan City
Telefon: +632 571 2365
Fax: +632 571 2368
sgp.ps@georgfischer.com
www.gfps.com/sg

Polen

Georg Fischer Sp. z o.o.
05-090 Sekocin Nowy
Telefon: +48 (0) 22 31 31 0 50
poland.ps@georgfischer.com
www.gfps.com/pl

Rumänien

Georg Fischer Piping Systems (Switzerland) Ltd
020257 Bucharest - Sector 2
Telefon: +40 (0) 21 230 53 80
ro.ps@georgfischer.com
www.gfps.com/int

Russland

Georg Fischer Piping Systems (Switzerland) Ltd
Moscow 125040
Telefon: +7 495 748 11 44
ru.ps@georgfischer.com
www.gfps.com/ru

Singapur

Georg Fischer Pte Ltd
528 872 Singapore
Telefon: +65 6747 0611
Fax: +65 6747 0577
sgp.ps@georgfischer.com
www.gfps.com/sg

Spanien / Portugal

Georg Fischer S.A.
28046 Madrid / Spanien
Telefon: +34 (0) 91 781 98 90
es.ps@georgfischer.com
www.gfps.com/es

Schweden

Georg Fischer AB
117 43 Stockholm
Telefon: +46 (0) 8 506 775 00
info.se.ps@georgfischer.com
www.gfps.com/se

Schweiz

Georg Fischer Rohrleitungssysteme (Schweiz) AG
8201 Schaffhausen
Telefon: +41 (0) 52 631 3026
ch.ps@georgfischer.com
www.gfps.com/ch

Taiwan

Georg Fischer Co. Ltd
San Chung Dist., New Taipei City
Telefon: +886 2 8512 2822
Fax: +886 2 8512 2823
www.gfps.com/tw

Grossbritannien / Irland

George Fischer Sales Limited
Coventry, CV2 2ST / Grossbritannien
Telefon: +44 (0) 2476 535 535
uk.ps@georgfischer.com
www.gfps.com/uk

USA / Karibik

Georg Fischer LLC
92618 Irvine, CA / USA
Telefon: +1 714 731 8800
Fax: +1 714 731 6201
us.ps@georgfischer.com
www.gfps.com/us

Vietnam

Georg Fischer Pte Ltd
Representative Office
Ho Chi Minh City
Telefon: +84 28 3948 4000
Fax: +84 28 3948 4010
sgp.ps@georgfischer.com
www.gfps.com/vn

International

Georg Fischer Piping Systems (Switzerland) Ltd
8201 Schaffhausen / Schweiz
Telefon: +41 (0) 52 631 3003
Fax: +41 (0) 52 631 2893
info.export@georgfischer.com
www.gfps.com/int

Die hierin enthaltenen Informationen und technischen Daten (insgesamt „Daten“) sind nicht verbindlich, sofern sie nicht ausdrücklich schriftlich bestätigt werden. Die Daten begründen weder ausdrückliche, stillschweigende oder zugesicherte Merkmale noch garantierte Eigenschaften oder eine garantierte Haltbarkeit. Änderungen aller Daten bleiben vorbehalten. Es gelten die Allgemeinen Verkaufsbedingungen der Georg Fischer Piping Systems.