

Herzlich Willkommen Sanierung von Rohrleitungen

*Dipl.-Ing. Erich Ohland
Zertifizierter
Kanalsanierungsberater
Wavin GmbH*



Sanierung mit Compact Pipe





Kanal



Gas



Wasserleitungen

Close-fit-Lining:

Lining mit einem Rohrstrang, dessen **Querschnitt zunächst verringert** wird, um das Einziehen zu erleichtern, und der nach dem Einziehen **rückverformt** wird, um ein enges Anliegen (**Close-fit**) an das bestehende Rohr sicherzustellen



	SDR 26	SDR17	PE 80	PE 100	SDR 26	SDR 17 u. 17,6
100	3,9	5,9	97-104	97-102	-	600
125	4,9	7,4	121-129	121-127	-	600
150	5,8	8,9	145-155	145-152	600	600
175	6,8	10,3	170-182	170-179	600	600
200	7,7	11,8	194-208	194-204	460	460
225	8,7	13,3	217-232	217-228	-	260
250	9,7	14,8	241-258	241-253	250	250
275	10,6	16,2	280-300	280-294	-	215
300	11,6	17,7	289-309	289-303	215	180
350	13,5	20,6	340-364	340-357	215	180
400	15,4	23,6	385-412	385-404	93	100
450	17,4	-	436-467	436-458	100	-
500	19,3	-	485-519	485-509	100	-

Material	SDR	Max. Betriebsdruck [bar]	
		Trinkwasser c=1,25	Gas c=2,0
PE 80 (MRS 8)	26	5,1	3,2
	17,6	8,0	4,8
PE 100 (MRS 10)	26	6,4	4,0
	17	10,0	6,0

-> Für 20°C Medientemperatur



**Phase 1 :
Extrusion**



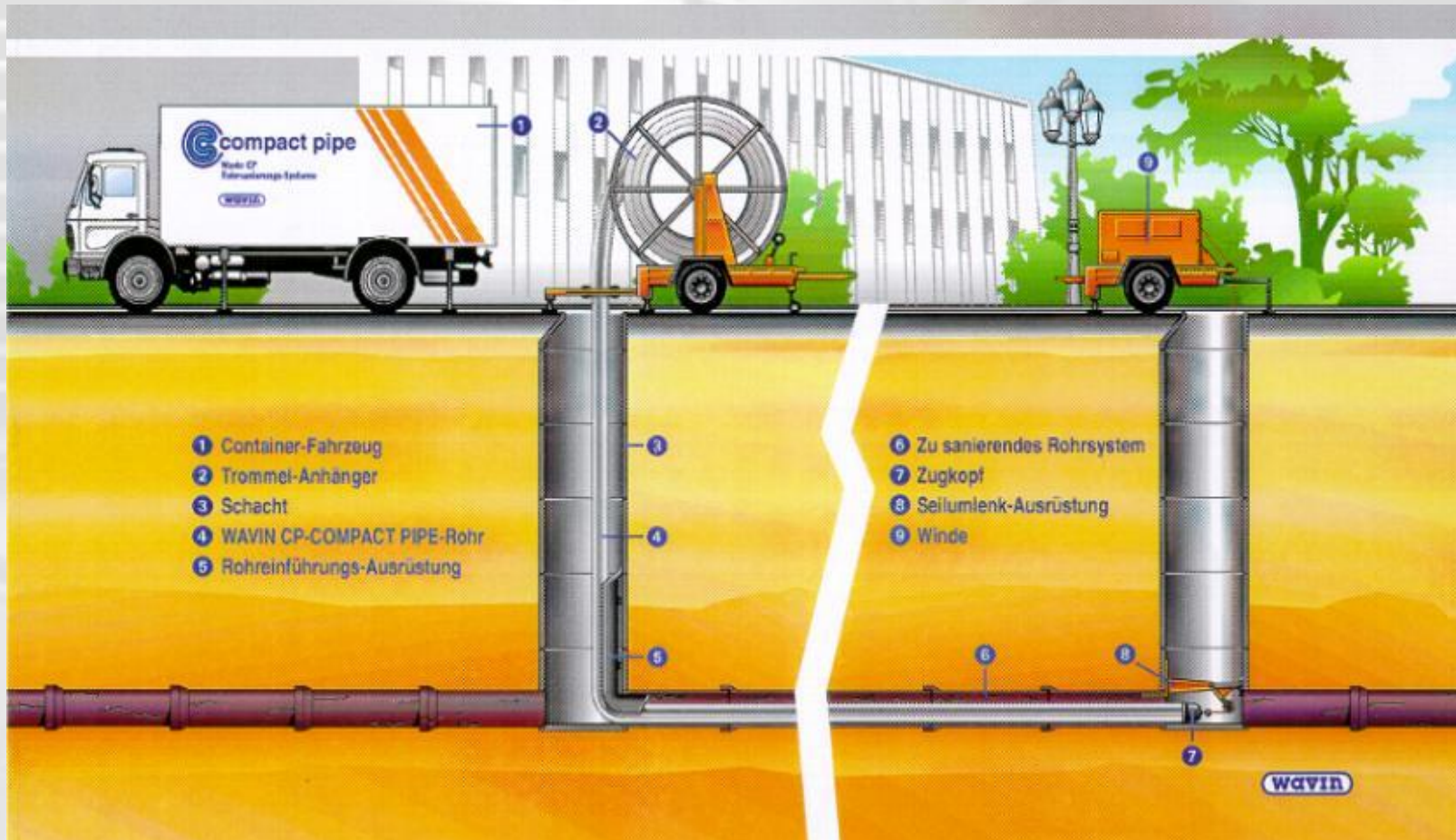
**Phase 2 :
Falten**

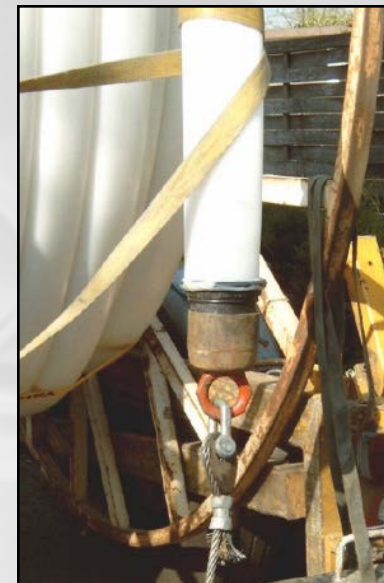
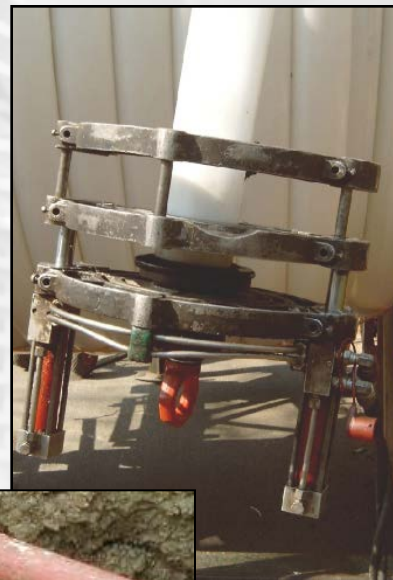
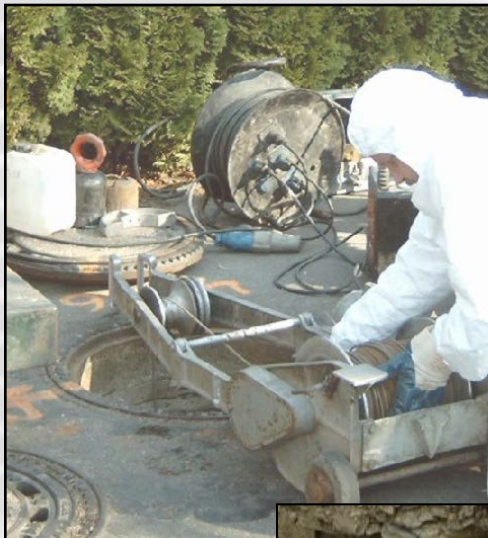


**Phase 3 :
Auftrommeln**







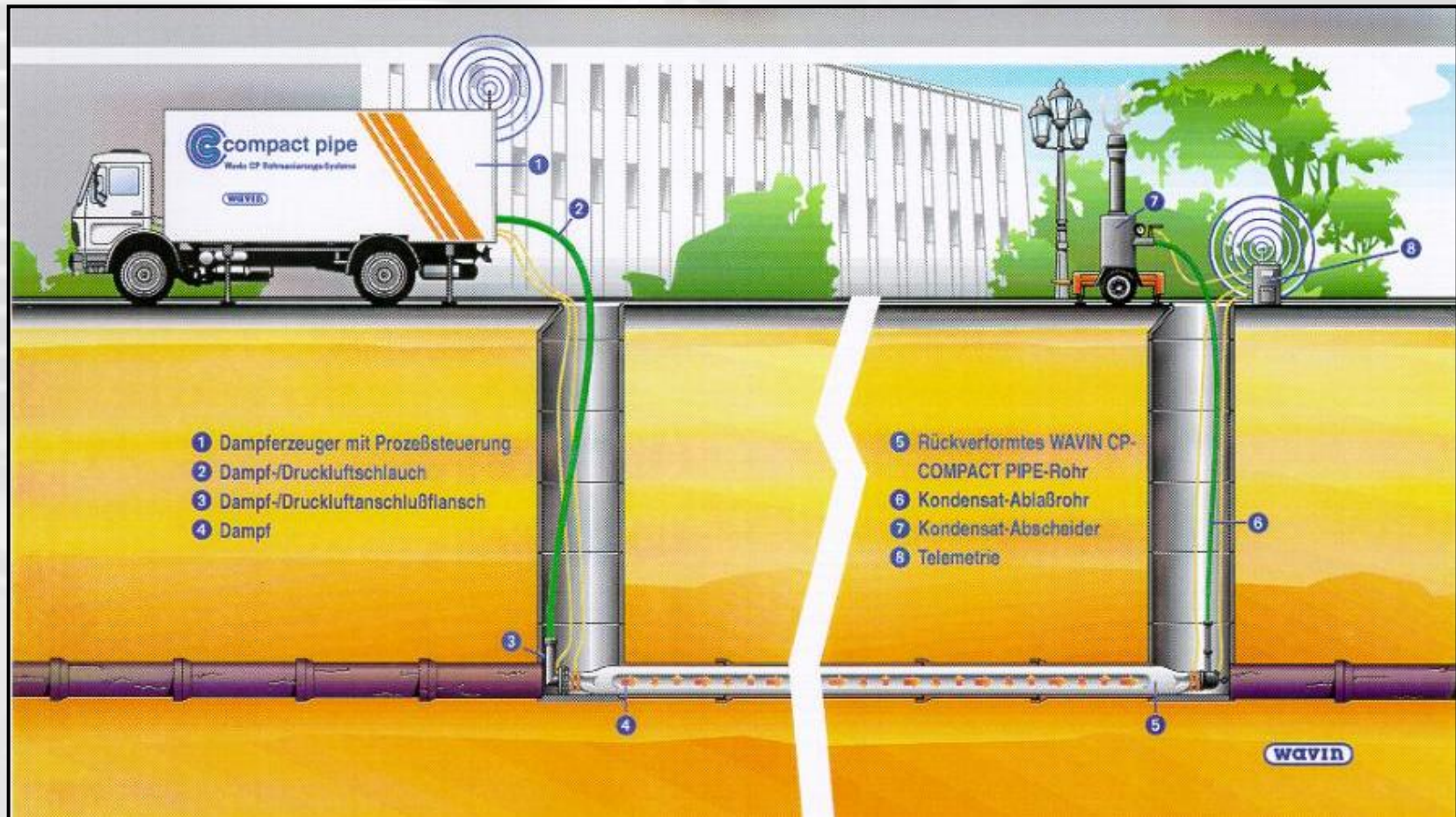




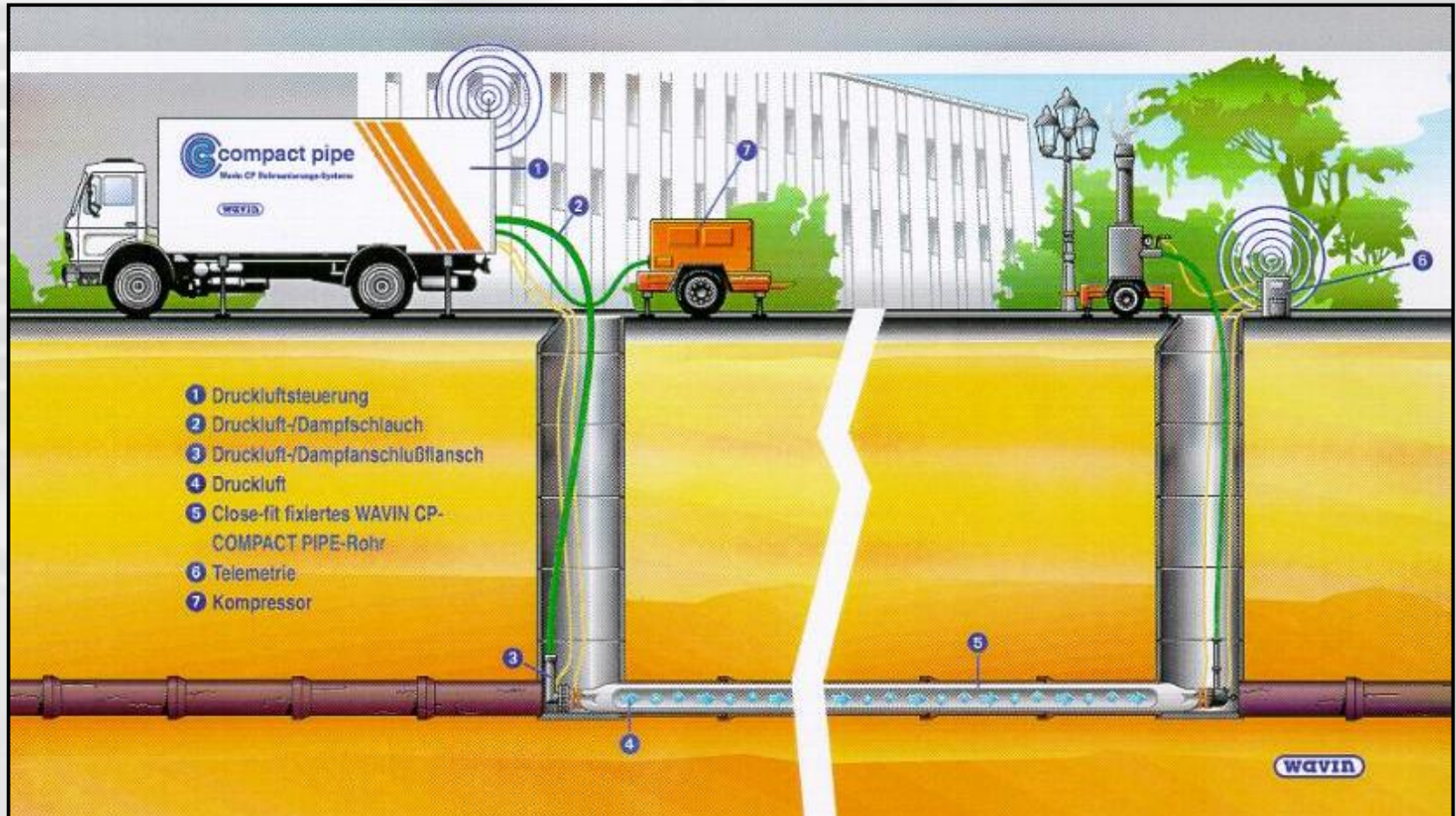




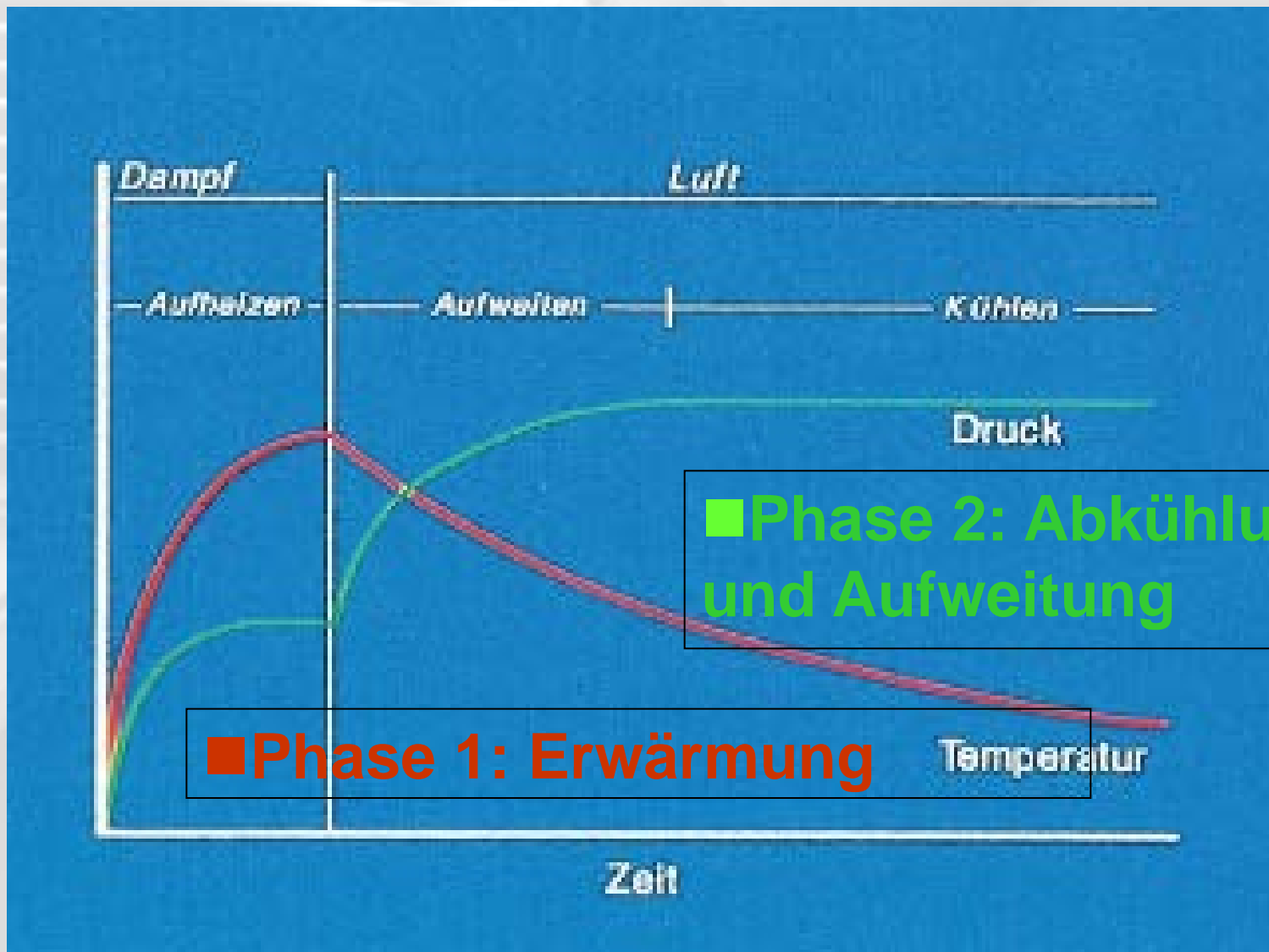
Art	Winkel	Min. Radius Ableitung
Bögen und Abzweige	$< 22,5^\circ$	ohne Einschränkung
Bögen	$< 45^\circ$	5 x DN CompactPipe
Bögen	$< 90^\circ$	8 x DN Compact Pipe





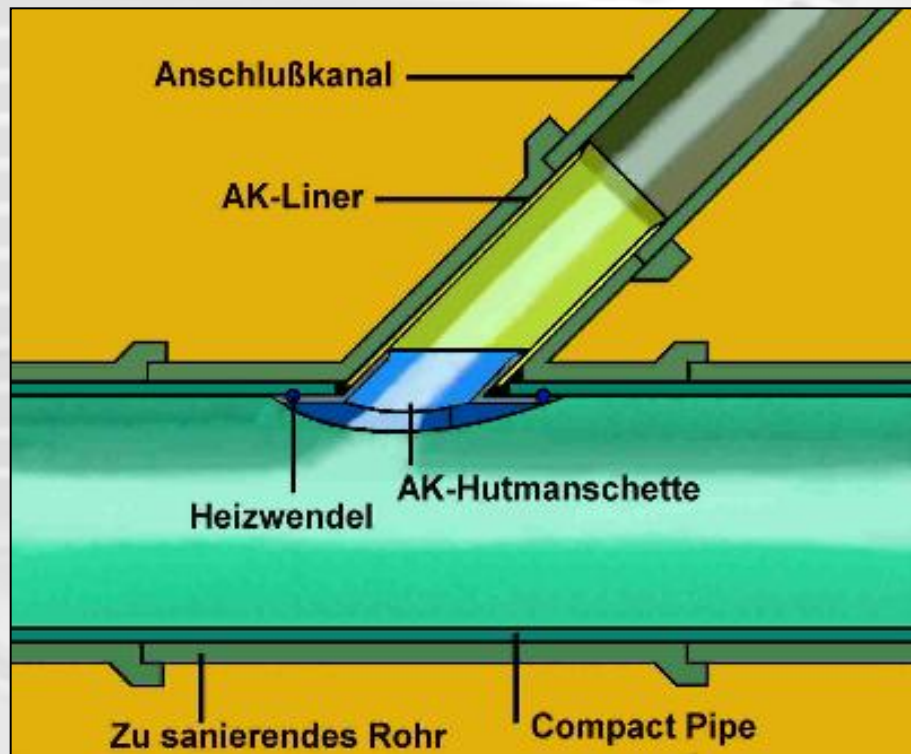




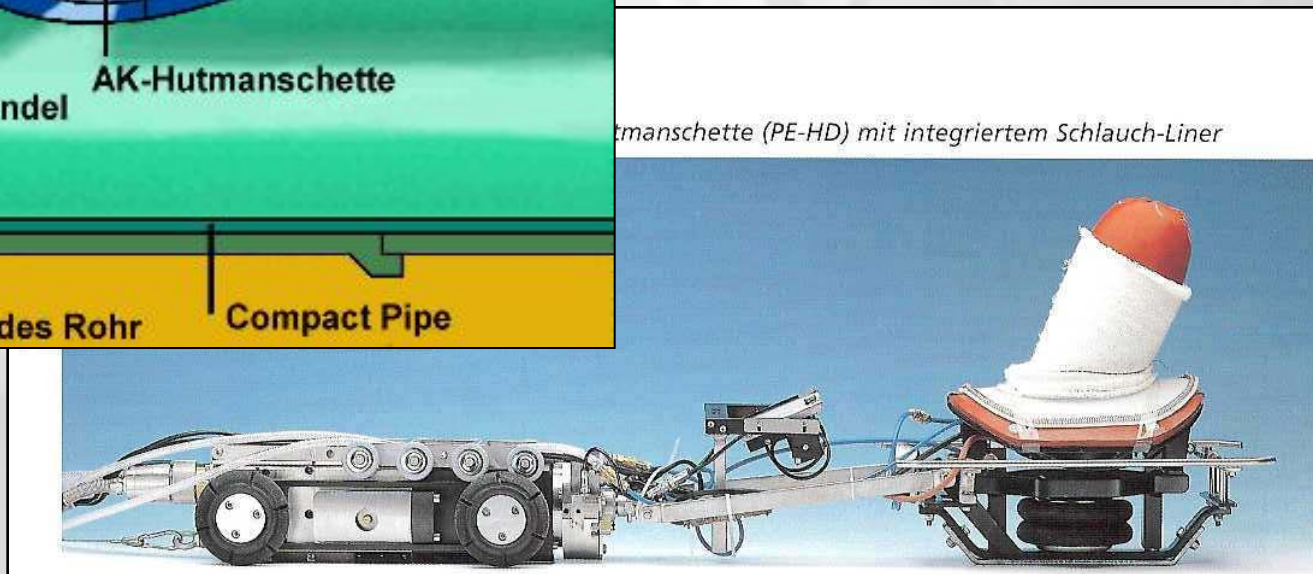


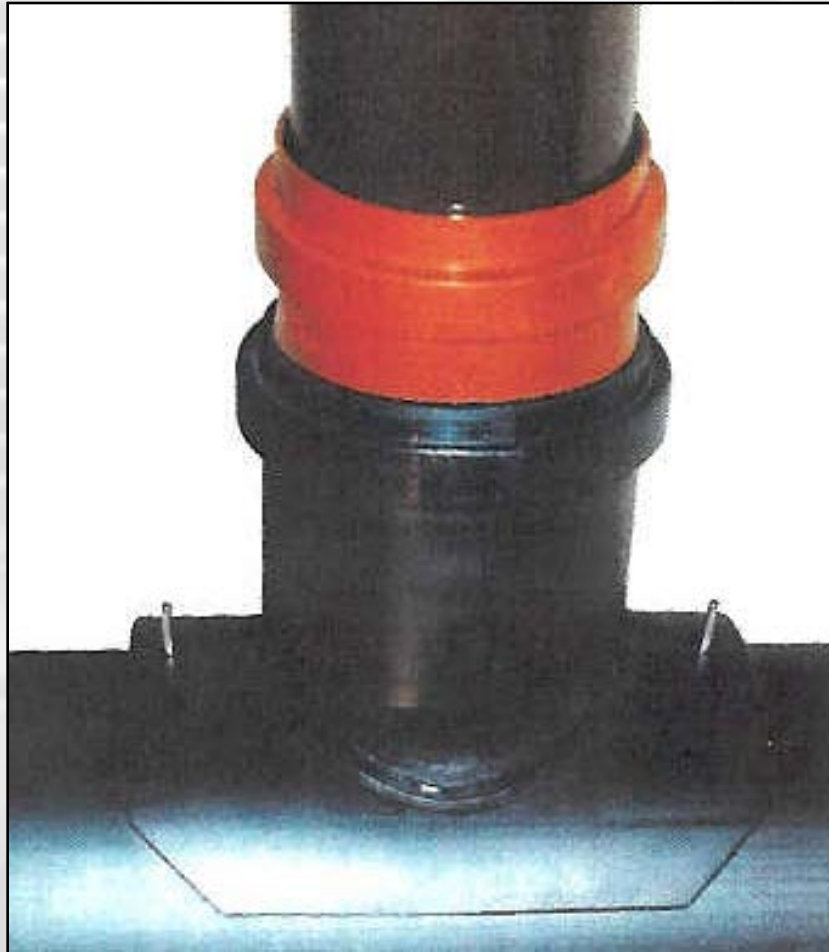






Manschette (PE-HD) mit integriertem Schlauch-Liner









Zugversuch



PE Kennwerte



Zeitstandsversuch - Lebensdauer



Memory test–vor Produktion



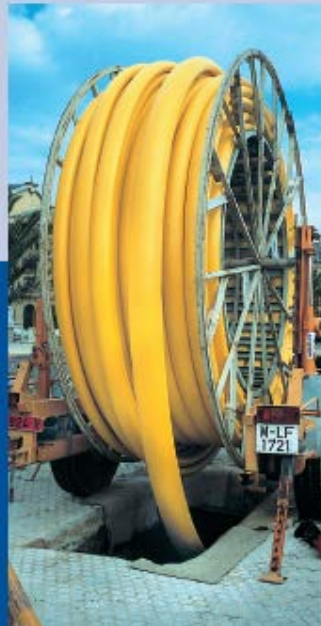
Reversieren-nach Produktion

Vertraulich

Compact Pipe. Close-fit-Lining.

Verlegeanleitung

Compact Pipe.
Grabenlose
Rohrsanierung
mit der Qualität
und Lebensdauer
einer
Neuverlegung.



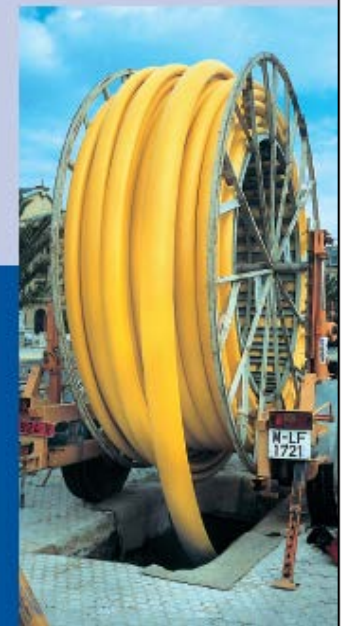
wavin

Vertraulich

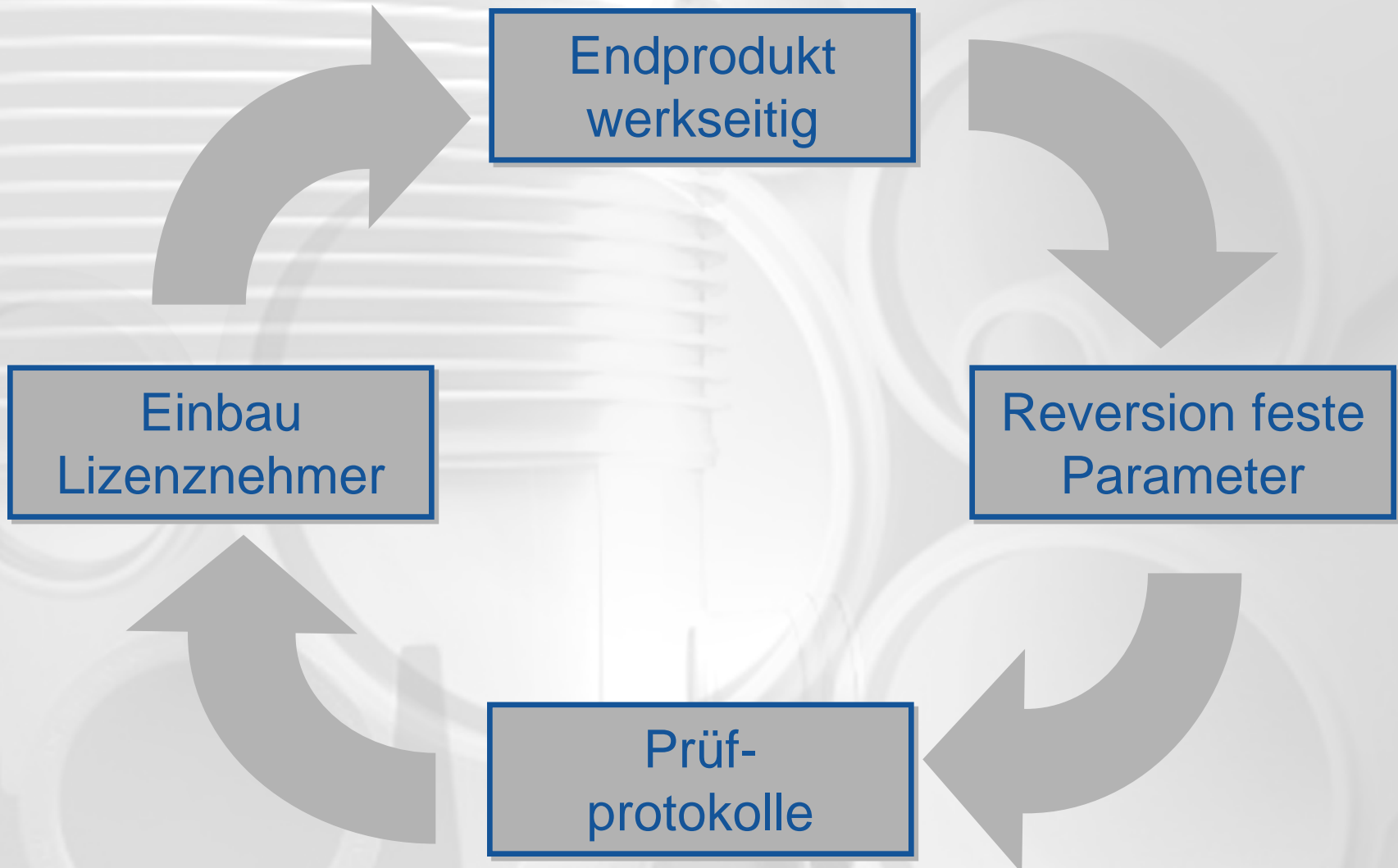
Compact Pipe. Close-fit-Lining.

AUSRÜSTUNGS- HANDBUCH

Compact Pipe.
Grabenlose
Rohrsanierung
mit der Qualität
und Lebensdauer
einer
Neuverlegung.



wavin



- PE – HD für Kanal und Druckleitung
- DN 100-500 in SDR 17, 17.6, 26
- Komplettes Fittingprogramm
- Statisch selbsttragender Liner
- Unabhängig vom Altrohrzustand und –Material
- Einsetzbar bei Grundwasser
- Qualitätssicherung ab Werk
- Lizenzierte Fachunternehmen
- Abschreibung wie Neuverlegung / Erneuerung (80-120Jahre)

Vielen Dank für
Ihre Aufmerksamkeit
Für Rückfragen stehen wir Ihnen jetzt
gerne zur Verfügung
Dipl.-Ing. Erich Ohland

