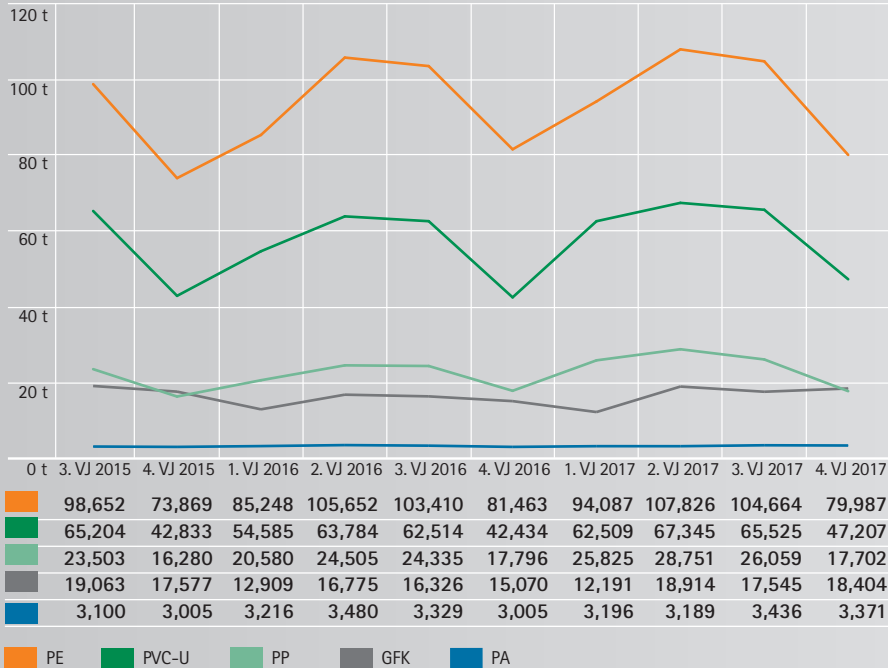


KRV Zahlen und Fakten

Produktionsmengen von Rohren und Formteilen

Produktionsmenge, in 1.000 t



Quelle: Statistisches Bundesamt, Fachserie 4; R. 3.1

Absatzverläufe:

- Über alle Werkstoffe startet das Jahr 2017 im Q1 mit einer gegenüber dem Vorjahreszeitraum um 12,1 % gestiegenen Produktion.
- Auch Q2 (+5,5 %), Q3 (+3,5 %) und Q4 (+4,3 %) legen gegenüber dem Vorjahresniveau zu.
- Nachdem PE im Vergleich 2016 zu 2015 überproportional gestiegen war, zeigt er im Jahr 2017 nur einen Anstieg um 2,9 %, bleibt aber mit Abstand der führende Rohrwerkstoff.